



## ยินดีต้อนรับ

รัฐมนตรีว่าการกระทรวงเกษตรและสหกรณ์

(พลเอก ฉัตรชัย สาริกัลยะ)

และผู้บริหารระดับสูง กษ.

วันที่ 30 ธันวาคม 2559

สำนักงานเศรษฐกิจการเกษตร

# หัวข้อนำเสนอ

1. หลักการยกร่างยุทธศาสตร์เกษตรและสหกรณ์ ระยะ 20 ปี  
(พ.ศ.2560-2579)
2. ยุทธศาสตร์เกษตรและสหกรณ์ ระยะ 20 ปี (พ.ศ.2560-2579) และ  
ระยะ 5 ปี (พ.ศ.2560-2564)
3. แผนงานและงบประมาณปี 2560
4. แผนบูรณาการประเทศและ Pre-Ceiling ปี 2561

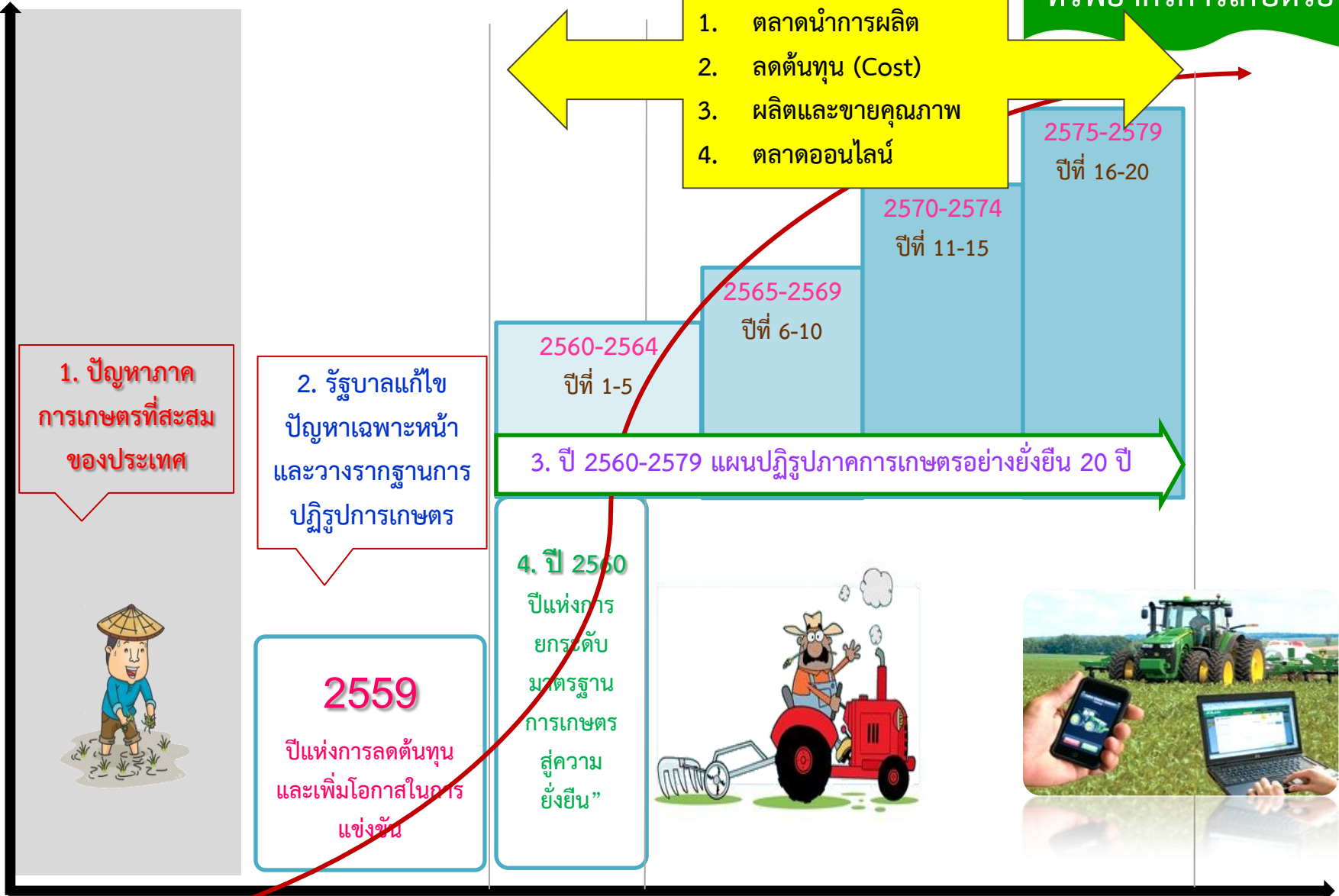
## หลักการร่างยุทธศาสตร์เกษตรและสหกรณ์ ระยะ 20 ปี (พ.ศ.2560 – 2579)

1. คิดการเติบโตทางเศรษฐกิจภาคเกษตร ตามโครงสร้างการผลิต (Product side)  
$$\text{GDP ภาคเกษตร} / \text{รายได้เกษตรกร} = \text{ปริมาณผลผลิต} \times \text{ราคา} - \text{ต้นทุนชั้นกลาง}$$
$$(Q \times P) - C$$
2. นโยบายการขับเคลื่อนแบบทดสอบกลไกการทำงานปี 2559 (Agenda Base)  
ลดต้นทุนการผลิตและเพิ่มโอกาสในการแข่งขันสินค้าเกษตร
  - ใช้ C ทำงานในพื้นที่ดำเนินการ (แปลงใหญ่ ศพก. Agri-map)
3. นโยบายยกระดับการขับเคลื่อนกลไกทำงานในปี 2560 (ใช้ Agenda-Area-Function)  
ยกระดับคุณภาพมาตรฐานสินค้าเกษตรสู่ความยั่งยืน
  - ใช้ Q ทำงานโดยพัฒนาสินค้าเกษตรให้ได้มาตรฐาน (GAP เกษตรอินทรีย์)
4. ผลลัพธ์นโยบาย /ปฏิรูปภาคเกษตร ระยะ 20 ปี (ปี 2560 – 2579)  
เกษตรกรมั่นคง ภาคการเกษตรมั่นคง ทรัพยากรการเกษตรยั่งยืน
  - รายได้เกษตรกรเพิ่มขึ้น พ้นกับดักรายได้ปานกลาง และ GDP ภาคเกษตรเติบโตอย่างมีคุณภาพ

# ภาพรวมการขับเคลื่อนงานของกระทรวงเกษตรและสหกรณ์

เกษตรกรมั่นคง  
ภาคการเกษตรมั่งคั่ง  
ทรัพยากรการเกษตรยั่งยืน

การพัฒนา  
ด้านการเกษตร



1. ปัญหาภาคการเกษตรที่สะสมของประเทศ

2. รัฐบาลแก้ไข  
ปัญหาเฉพาะหน้า  
และวางรากฐานการ  
ปฏิรูปการเกษตร



ก่อนปี 2557

พ.ค.2557

ต.ค. 2559

ต.ค. 2560

ก.ย.2579

เวลา

# ความเชื่อมโยงระหว่างยุทธศาสตร์รัฐบาลกับยุทธศาสตร์กระทรวงเกษตรและสหกรณ์

**รัฐบาล**

- วิสัยทัศน์ : มั่นคง มั่งคั่ง ยั่งยืน
- ยุทธศาสตร์ชาติ ๒๐ ปี
  - ยุทธศาสตร์ที่ ๑ ความมั่นคง
  - ยุทธศาสตร์ที่ ๒ การสร้างความสามารถในการแข่งขัน
  - ยุทธศาสตร์ที่ ๓ การพัฒนาและเสริมสร้างศักยภาพคน
  - ยุทธศาสตร์ที่ ๔ การสร้างโอกาสความเสมอภาคและเท่าเทียมกันทางสังคม
  - ยุทธศาสตร์ที่ ๕ การสร้างการเติบโตบนคุณภาพชีวิตที่เป็นมิตรกับสิ่งแวดล้อม
  - ยุทธศาสตร์ที่ ๖ การปรับสมดุลและพัฒนาระบบบริหารจัดการภาครัฐ
- แผนพัฒนาเศรษฐกิจและสังคมแห่งชาติ
  - ยุทธศาสตร์ที่ ๓ การสร้างความเข้มแข็งทางเศรษฐกิจและแข่งขันได้อย่างยั่งยืน
  - ยุทธศาสตร์ที่ ๔ การเติบโตที่เป็นมิตรกับสิ่งแวดล้อมเพื่อการพัฒนาอย่างยั่งยืน
- แผนปฏิรูปของ สปท.
  - ๑) เรื่อง เศรษฐกิจพอเพียง สอดคล้อง
  - ๒) เรื่อง การพัฒนากลไกการบริหารจัดการทรัพยากรน้ำเพื่อความมั่นคง มั่งคั่ง ยั่งยืน และสร้าง พ.ร.บ. บริหารจัดการน้ำ พ.ศ.
  - ๓) เรื่อง การปฏิรูปการประกันภัยเกษตรกร
- เป้าหมาย SDGs
  - ประเด็นที่ ๒ ขจัดความหิวโหย บรรลุความมั่นคงทางอาหารปรับปรุงโภชนาการและสนับสนุนการทำเกษตรกรรมอย่างยั่งยืน
  - ประเด็นที่ ๕ สร้างหลักประกันให้มีน้ำใช้ และมีการบริหารจัดการน้ำและสุขาภิบาลอย่างยั่งยืนสำหรับทุกคน
- แผนการใช้จ่ายงบประมาณ (ยุทธศาสตร์จัดสรรงบประมาณ)
  - ยุทธศาสตร์ที่ ๑ ด้านความมั่นคงและการต่างประเทศ
  - ยุทธศาสตร์ที่ ๒ ด้านการสร้างความสามารถในการแข่งขัน
  - ยุทธศาสตร์ที่ ๓ ด้านการพัฒนาและเสริมสร้างศักยภาพคน
  - ยุทธศาสตร์ที่ ๔ ด้านการแก้ไขปัญหาคาความยากจน ลดความเหลื่อมล้ำ และสร้างการเติบโตจากภายใน
  - ยุทธศาสตร์ที่ ๕ ด้านการจัดการน้ำและสร้างการเติบโตบนคุณภาพชีวิตที่เป็นมิตรกับสิ่งแวดล้อมอย่างยั่งยืน
  - ยุทธศาสตร์ที่ ๖ การปรับสมดุลและพัฒนาระบบบริหารจัดการภาครัฐ

**กระทรวงเกษตรและสหกรณ์**

- วิสัยทัศน์ : เกษตรกรมั่นคง ภาคเกษตรมั่งคั่ง ทรัพยากรการเกษตรยั่งยืน
- ยุทธศาสตร์เกษตรและสหกรณ์ :
  - ยุทธศาสตร์ที่ ๑ การสร้างความเข้มแข็งให้กับเกษตรกรและสถาบันเกษตรกร (Smart Farmer / Group / Officer)
  - ยุทธศาสตร์ที่ ๒ การเพิ่มประสิทธิภาพการผลิตและยกระดับมาตรฐานสินค้า (ลดต้นทุน ผลิตและขายด้วยคุณภาพ)
  - ยุทธศาสตร์ที่ ๓ การเพิ่มความสามารถในการแข่งขันภาคการเกษตรด้วยเทคโนโลยีและนวัตกรรม (Green Technology เกษตรสมัยใหม่ 4.0)
  - ยุทธศาสตร์ที่ ๔ การบริหารจัดการทรัพยากรการเกษตรและสิ่งแวดล้อมอย่างสมดุลและยั่งยืน (Clean Technology / Zero waste)
  - ยุทธศาสตร์ที่ ๕ การพัฒนาระบบบริหารจัดการภาครัฐ (ประชาชาิรัฐ ปรับปรุง / โครงสร้าง function / กฎหมาย)
- แผนแม่บทเกษตรและสหกรณ์ (Operation Plan) ระยะ ๒๐ ปี

ยุทธศาสตร์ชาติ ๒๐ ปี	ยุทธศาสตร์เกษตรและสหกรณ์ ๒๐ ปี	แผนงาน	เป้าหมาย
<b>(๑) แผนงานพื้นฐาน</b>			
ยุทธศาสตร์ที่ ๑	ยุทธศาสตร์ที่ ๑	๑.๑ ความมั่นคงและการต่างประเทศ	สร้างระเบียบในพื้นที่จังหวัดชายแดนใต้ให้รวมโครงการมีรายได้เพิ่มขึ้น
ยุทธศาสตร์ที่ ๒	ยุทธศาสตร์ที่ ๒	๑.๒ การสร้างความสามารถในการแข่งขันของประเทศ	GDP เกษตรเพิ่มขึ้น ร้อยละ ๓
ยุทธศาสตร์ที่ ๕	ยุทธศาสตร์ที่ ๕	๑.๓ การจัดการน้ำและสร้างการเติบโตบนคุณภาพชีวิตที่เป็นมิตรกับสิ่งแวดล้อมอย่างยั่งยืน	บริหารจัดการน้ำที่ชลประทานเดิม ๑๘.๐๘ ล้านไร่
<b>(๒) แผนงานยุทธศาสตร์</b>			
ยุทธศาสตร์ที่ ๔	ยุทธศาสตร์ที่ ๔	๒.๑ การส่งเสริมการค้าในนามตามแนวทางหลักปรัชญาเศรษฐกิจพอเพียง	เกษตรนำเงินตามหลักปรัชญาเศรษฐกิจพอเพียงเพิ่มขึ้น
<b>(๓) แผนงานบูรณาการเชิงยุทธศาสตร์</b>			
ยุทธศาสตร์ที่ ๑	ยุทธศาสตร์ที่ ๑	๓.๑ การขับเคลื่อนการแก้ปัญหาจังหวัดชายแดนภาคใต้	สร้างระเบียบในพื้นที่จังหวัดชายแดนใต้ให้รวมโครงการมีรายได้เพิ่มขึ้น
ยุทธศาสตร์ที่ ๑	ยุทธศาสตร์ที่ ๑	๓.๒ การจัดการปัญหาแรงงานต่างด้าวและการค้ามนุษย์	แรงงานต่างด้าวทำงานถูกต้องตามกฎหมาย
ยุทธศาสตร์ที่ ๒	ยุทธศาสตร์ที่ ๑	๓.๓ การส่งเสริมวิสาหกิจขนาดกลางและขนาดย่อม	วิสาหกิจชุมชนมีความเข้มแข็ง ร้อยละ ๕๐
ยุทธศาสตร์ที่ ๒	ยุทธศาสตร์ที่ ๒	๓.๔ การพัฒนาพื้นที่เกษตรเชิงพื้นที่	โครงสร้างพื้นฐานได้รับการพัฒนา ๓๓ แห่ง
ยุทธศาสตร์ที่ ๒	ยุทธศาสตร์ที่ ๒	๓.๕ การพัฒนาโครงสร้างพื้นฐานและระบบโลจิสติกส์	ระบบโลจิสติกส์สินค้าเกษตรได้รับการพัฒนา
ยุทธศาสตร์ที่ ๒	ยุทธศาสตร์ที่ ๓	๓.๖ การพัฒนาเศรษฐกิจดิจิทัล	ระบบข้อมูลเกษตรอัจฉริยะ
ยุทธศาสตร์ที่ ๒	ยุทธศาสตร์ที่ ๓	๓.๗ การส่งเสริมการวิจัยและพัฒนา	งานวิจัยนวัตกรรมและเทคโนโลยีนำไปสู่การใช้ประโยชน์ร้อยละ ๔๐
ยุทธศาสตร์ที่ ๒	ยุทธศาสตร์ที่ ๒	๓.๘ การสร้างรายได้จากการท่องเที่ยวและบริการ	เกษตรกรมีรายได้เพิ่มขึ้น
ยุทธศาสตร์ที่ ๒	ยุทธศาสตร์ที่ ๒	๓.๙ การพัฒนาศักยภาพการผลิตภาคการเกษตร	GDP เกษตรเพิ่มขึ้น ร้อยละ ๓
ยุทธศาสตร์ที่ ๒	ยุทธศาสตร์ที่ ๑	๓.๑๐ สิ่งเสริมเสถียรภาพทางเศรษฐกิจ	สถาบันเกษตรกรมีความเข้มแข็ง ร้อยละ ๕๐
ยุทธศาสตร์ที่ ๔	ยุทธศาสตร์ที่ ๑	๓.๑๑ การพัฒนาเศรษฐกิจฐานรากและชุมชนเข้มแข็ง	สถาบันเกษตรกรมีความเข้มแข็ง ร้อยละ ๕๐
ยุทธศาสตร์ที่ ๔	ยุทธศาสตร์ที่ ๑	๓.๑๒ การจัดการปัญหาที่ดินทำกิน	ผู้ยากไร้ได้รับการส่งเสริมพัฒนาอาชีพ
ยุทธศาสตร์ที่ ๕	ยุทธศาสตร์ที่ ๔	๓.๑๓ การบริหารจัดการขยะและสิ่งแวดล้อม	พัฒนาระบบบำบัดน้ำเสียจากปศุสัตว์และลดการเผาในพื้นที่เกษตร
ยุทธศาสตร์ที่ ๕	ยุทธศาสตร์ที่ ๔	๓.๑๔ การพัฒนาและเพิ่มประสิทธิภาพการใช้พลังงานและเป็นมิตรกับสิ่งแวดล้อม	พื้นที่เกษตรกรรมร้อยละ ๑๐ ล้านไร่
ยุทธศาสตร์ที่ ๕	ยุทธศาสตร์ที่ ๔	๓.๑๕ การบริหารจัดการทรัพยากรน้ำ	พื้นที่ชลประทานเพิ่มขึ้นเป็น ๕๓.๐๘ ล้านไร่
<b>(๔) แผนงานบุคลากรภาครัฐ</b>			
ยุทธศาสตร์ที่ ๖	ยุทธศาสตร์ที่ ๕	๔.๑ พัฒนาศักยภาพกระทรวงเกษตรและสหกรณ์	ข้าราชการ กษ. ทุกคนเป็น Smart Officers

- แผนใช้จ่ายงบประมาณ (ส่วนบาท)
 

แผนงาน	ปี ๒๕๖๐ - ๒๕๖๔	ปี ๒๕๖๕ - ๒๕๖๙	ปี ๒๕๗๐ - ๒๕๗๔	ปี ๒๕๗๕ - ๒๕๗๙	รวม ๒๐ ปี
(๑) แผนงานพื้นฐาน	๑๔๒,๒๔๘.๘๖	๑๖๐,๘๘๙.๐๕	๑๗๖,๘๓๗.๖๓	๑๘๙,๕๒๓.๓๙	๖๖๗,๔๙๘.๙๓
(๒) แผนงานยุทธศาสตร์	๑,๐๙๖.๙๓	๙๙๙.๐๐	๙๐๖.๐๐	๙๐๖.๐๐	๓,๙๐๗.๙๓
(๓) แผนงานบูรณาการเชิงยุทธศาสตร์	๖๓๙๙๖.๒๕	๑,๕๖๖,๑๕๖.๓๑	๑,๓๘๘,๙๗๓.๒๒	๑,๖๗๘,๘๙๗.๘๙	๕,๒๖๖,๑๒๑.๖๖
(๔) แผนงานบุคลากรภาครัฐ	๑๕๕๙๓๗.๒๒	๑๙๕,๒๗๕.๐๐	๒๖๓,๓๒๐.๐๐	๓๙๙,๙๐๕.๐๐	๙๖๖,๘๓๗.๒๒
<b>รวมงบประมาณทั้งสิ้น</b>	<b>๙๒๙,๐๕๙.๖๖</b>	<b>๑,๘๖๖,๑๑๘.๓๖</b>	<b>๑,๗๘๙,๐๓๖.๘๕</b>	<b>๒,๑๖๖,๒๓๖.๒๘</b>	<b>๖,๗๖๙,๓๓๙.๑๕</b>

## ยุทธศาสตร์เกษตรและสหกรณ์ ระยะ ๒๐ ปี (พ.ศ.๒๕๖๐-๒๕๗๙)

1. วิสัยทัศน์ : เกษตรกรมั่นคง ภาคการเกษตรมั่นคง ทรัพยากรการเกษตรยั่งยืน

2. ยุทธศาสตร์เกษตรและสหกรณ์ :

ยุทธศาสตร์ที่ 1 การสร้างความเข้มแข็งให้กับเกษตรกรและสถาบันเกษตรกร (Smart Farmer / Group / Officer)

ยุทธศาสตร์ที่ 2 การเพิ่มประสิทธิภาพการผลิตและยกระดับมาตรฐานสินค้า (ลดต้นทุน ผลิตและขายด้วยคุณภาพ)

ยุทธศาสตร์ที่ 3 การเพิ่มความสามารถในการแข่งขันภาคการเกษตรด้วยเทคโนโลยีและนวัตกรรม (Green Technology เกษตรสมัยใหม่ 4.0)

ยุทธศาสตร์ที่ 4 การบริหารจัดการทรัพยากรการเกษตรและสิ่งแวดล้อมอย่างสมดุลและยั่งยืน (Clean Technology / Zero waste)

ยุทธศาสตร์ที่ 5 การพัฒนาระบบบริหารจัดการภาครัฐ (ประชารัฐ ปรับปรุง / โครงสร้าง function กฎหมาย)

3. แผนการใช้จ่ายงบประมาณ (ล้านบาท)

แผนงาน	แผนฯ 12 (ปี 2560 - 2564)	แผนฯ 13 (ปี 2565 - 2569)	แผนฯ 14 (ปี 2570 - 2574)	แผนฯ 15 (ปี 2575 - 2579)	รวม 20 ปี
(1) แผนงานพื้นฐาน	142,248.86	160,889.05	176,837.63	187,521.39	667,496.93
(2) แผนงานบูรณาการเชิงยุทธศาสตร์	640,893.18	1,506,955.31	1,342,773.22	1,679,003.89	5,169,625.59
(3) แผนงานบุคลากรภาครัฐ	145,917.62	195,274.00	261,320.00	349,705.00	952,216.62
รวมงบประมาณทั้งสิ้น	929,059.66	1,863,118.36	1,780,930.85	2,216,230.28	6,789,339.14

นโยบายกระทรวงเกษตรและสหกรณ์ (Agenda based) ในยุทธศาสตร์เกษตรและสหกรณ์ ระยะ 20 ปี (พ.ศ.2560 – 2579)

นโยบาย (Agenda)	ปีฐาน	เป้าหมาย					
	ปี 2559	ปี 2560	ปี 2561	แผนฯ 12 (พ.ศ.2560-2564)	แผนฯ 13 (พ.ศ.2565-2569)	แผนฯ 14 (พ.ศ.2570-2574)	แผนฯ 15 (พ.ศ.2575-2579)
1. Agri-Map (ไร่) (พด.)	143,311	300,000	300,000	1,500,000	3,000,000	4,500,000	6,000,000
2. แปลงใหญ่ (แปลง) (กสก.)	600 1.538 ล้านไร่	1,512 (600+400+512)	1,700	7,000 30 ล้านไร่	9,000 45 ล้านไร่	12,000 60 ล้านไร่	14,500 90 ล้านไร่ (60% ของ 150 ล้านไร่)
3. ศพก. 882 ศูนย์ (แห่ง) (กสก.) เครือข่าย (แห่ง)	882	พัฒนาศูนย์เครือข่าย จากศูนย์หลัก 1 : 10 ได้ศูนย์เครือข่าย 8,820 ศูนย์	พัฒนาศูนย์เครือข่าย จากศูนย์หลัก 1 : 10 ได้ ศูนย์เครือข่าย 8,820 ศูนย์	รักษามาตรฐานและพัฒนา ศพก. และ ศูนย์เครือข่ายให้เข้มแข็ง	รักษามาตรฐานและพัฒนา ศพก. และ ศูนย์เครือข่ายให้เข้มแข็ง	รักษามาตรฐานและพัฒนา ศพก. และ ศูนย์เครือข่ายให้เข้มแข็ง	รักษามาตรฐานและพัฒนา ศพก. และ ศูนย์เครือข่ายให้เข้มแข็ง
4. เกษตรอินทรีย์ (ไร่) (กวก.)	192,017	211,219 (+19,202)	232,341 (+21,122)	368,724 เพิ่มขึ้นร้อยละ 20 ของปีก่อนหน้า	917,503 เพิ่มขึ้นร้อยละ 20 ของปีก่อนหน้า	2,283,042 เพิ่มขึ้นร้อยละ 20 ของปีก่อนหน้า	5,680,939 เพิ่มขึ้นร้อยละ 20 ของปีก่อนหน้า
5. คุณภาพมาตรฐานสินค้าเกษตร (มกอช.) - การตรวจสอบรับรอง ฟาร์ม (ฟาร์ม)  โรงงาน (แห่ง)	155,900  1,700	192,700 (+36,800)  1,860 (+160)	231,240 (+38,540)  1,953 (+93)	400,000 (+168,760)  2,000 (+47)	เพิ่มขึ้นเป็นร้อยละ90 ของ จำนวนฟาร์มที่ตรวจรับรอง ทั้งหมด  เพิ่มขึ้นเป็นร้อยละ60 ของ จำนวนโรงงานที่ตรวจ รับรองทั้งหมด	ฟาร์มทุกแห่ง ต้องผ่านการรับรอง  เพิ่มขึ้นเป็นร้อยละ80 ของ จำนวนโรงงานที่ตรวจ รับรองทั้งหมด	รักษามาตรฐาน ฟาร์มที่ผ่าน/ได้รับ การรับรอง  โรงงานทุกแห่ง ต้องผ่านการตรวจรับรอง
6. ธนคารสินค้าเกษตร (แห่ง) (กสส.)	253	155	276	1,244	-	-	-
7. เกษตรทฤษฎีใหม่ (ไร่) (สป.กษ.)	210,000	211,050 (+1,050)	212,850 (+1,800)	1,062,450 (+849,600)	1,062,450	1,062,450	1,062,450
8. ระบบส่งน้ำและกระจายน้ำ (ขป.) -พื้นที่ชลประทาน (ล้านไร่)  -ปริมาณน้ำเก็บกัก (ล้าน ลบ.ม.)  - คริวเรือนรับประโยชน์ (ล้าน คร.)	31.57  80,413  1.58	31.95 (+0.38)  80,833 (+420)  1.60 (+0.02)	32.71 (+0.76)  81,390 (+587)  1.64 (+0.04)	35.92 (+3.21)  84,658 (+3,268)  1.80 (+0.16)	39.37 (+3.45)  89,956 (+5,298)  1.97 (+0.17)	45.02 (+5.65)  91,956 (+2,000)  2.25 (+0.28)	49.52 (+4.50)  93,656 (+1,700)  2.48 (+0.23)

นโยบายกระทรวงเกษตรและสหกรณ์ (Agenda based) ในยุทธศาสตร์เกษตรและสหกรณ์ ระยะ 20 ปี (พ.ศ.2560 – 2579)

นโยบาย (Agenda)	ปีฐาน		เป้าหมาย				
	ปี 2559	ปี 2560	ปี 2561	แผนฯ 12 (พ.ศ.2560-2564)	แผนฯ 13 (พ.ศ.2565-2569)	แผนฯ 14 (พ.ศ.2570-2574)	แผนฯ 15 (พ.ศ.2575-2579)
9. พัฒนาพื้นที่ ส.ป.ก. ตามมาตรา 44 (ส.ป.ก.) - ยึดคืน (ไร่) - จัดสรร (ไร่)	443,501 -	- 100,000	- 100,000	- 285,608 (+85,608)	- -	- -	- -
10. ยกระดับความเข้มแข็งของ สหกรณ์ (สหกรณ์) (กสส.)  จากชั้น 2 สู่อันดับ 1 (แห่ง)  จากชั้น 3 สู่อันดับ 2 (แห่ง)	646 207	1,731 291	2,173 340	- ความเข้มแข็งของ สหกรณ์ ระดับ 1 และ 2 อยู่ที่ร้อยละ 90 - ความเข้มแข็งของ วิสาหกิจชุมชนอยู่ที่ร้อย ละ 25  7,142	- ความเข้มแข็งของ สหกรณ์ ระดับ 1 และ 2 อยู่ที่ร้อยละ 95 - ความเข้มแข็งของ วิสาหกิจชุมชนอยู่ที่ร้อย ละ 30  รักษาระดับความเข้มแข็ง ของสหกรณ์  -	- ความเข้มแข็งของ สหกรณ์ ระดับ 1 และ 2 อยู่ที่ร้อยละ 95 - ความเข้มแข็งของ วิสาหกิจชุมชนอยู่ที่ร้อย ละ 35  รักษาระดับความเข้มแข็ง ของสหกรณ์  -	- ความเข้มแข็งของ สหกรณ์ ระดับ 1 และ 2 อยู่ที่ร้อยละ 95 - ความเข้มแข็งของ วิสาหกิจชุมชนอยู่ที่ร้อย ละ 40  รักษาระดับความเข้มแข็ง ของสหกรณ์  -
11. ตลาดเกษตรกร (กสก.+กสส.) ตลาดมินิ อดท. (แห่ง) (อดท.) ตลาดออนไลน์ (กยท.)	77+50 3 8	77+50 20 10	77+50 20 10	77+50 100 50	77+50 100 108	77+50 100 108	77+50 100 108
12. Smart Farmer (ราย) (กสก.)	870,000	44,306	100,000	ร้อยละ 15 ของเกษตรกรที่ เป็น Smart Farmer ต่อ เกษตรกรในวัยแรงงานอายุ 18-64 ปีทั้งหมด	ร้อยละ 40 ของเกษตรกรที่ เป็น Smart Farmer ต่อ เกษตรกรในวัยแรงงานอายุ 18-64 ปีทั้งหมด	ร้อยละ 70 ของเกษตรกรที่ เป็น Smart Farmer ต่อ เกษตรกรในวัยแรงงานอายุ 18-64 ปีทั้งหมด	ร้อยละ 100 ของ เกษตรกรที่เป็น Smart Farmer ต่อเกษตรกรใน วัยแรงงานอายุ 18-64 ปี ทั้งหมด
13. Smart Officer (ราย) (สป.กษ.)	2,000 ราย (จากข้าราชการ กษ. ทั้งหมด 37,000 ราย)	2,000	1,800	7,000 (ร้อยละ 20 ของข้าราชการ กษ.ทั้งหมดเป็น Smart Officer)	17,500 (ร้อยละ 50 ของข้าราชการ กษ.ทั้งหมดเป็น Smart Officer)	28,000 (ร้อยละ 80 ของข้าราชการ กษ.ทั้งหมดเป็น Smart Officer)	ข้าราชการ กษ.ทั้งหมด เป็น Smart Officer  8



# การดำเนินงานในปี 2560 (S-curve)

Growth

“2560 ปีแห่งการยกระดับมาตรฐานการเกษตรสู่ความยั่งยืน”

(2017 : Changing Towards Smart Agriculture)

- ยึดหลักปรัชญาของเศรษฐกิจพอเพียง เพื่อการพัฒนาที่ยั่งยืน
- มีการบริหารจัดการแบบธุรกิจเกษตร เช่น (บริหาร Zoning by Agri Maps สมดุล น้ำ ดิน ตลาด) บริหารการเงินและการบัญชีต้นทุน บริหารการตลาด การพัฒนาผลิตภัณฑ์ต่อเนื่องและสร้างแบรนด์สินค้า ฯลฯ)
- การเกษตรที่ใช้วิทยาศาสตร์และเทคโนโลยี และองค์ความรู้แบบองค์รวม
- มีกระบวนการผลิตสะอาดปลอดภัยได้มาตรฐานและเป็นมิตรกับสิ่งแวดล้อม

Smart Agriculture  
Smart Farmer  
Smart Consumer  
Smart Officer  
Smart Services  
Smart Laws  
Smart Budgeting

S-Curve

ตัวชี้วัดหลัก 5 ประการ

1. ต้นทุนการผลิตลดลง หรือ ผลกำไรสุทธิเพิ่มขึ้น
2. แปลงเกษตรรูปแบบ Smart Agriculture เพิ่มขึ้น
3. สัดส่วนปริมาณสินค้าเกษตรที่ได้รับมาตรฐานเพิ่มขึ้น
4. กำกับ ป้องกัน ควบคุม ปราบปราม ให้ความรู้
5. PR-IO สร้างการรับรู้ความเข้าใจเพื่อปรับเปลี่ยนจากการเกษตรแบบดั้งเดิมไปสู่การเกษตรสมัยใหม่ Smart Agriculture

แนวทางการขับเคลื่อน

ยุทธศาสตร์ที่ 1 สร้างความเข้มแข็งให้กับเกษตรกรและสถาบันเกษตรกร

ยุทธศาสตร์ที่ 4 บริหารจัดการทรัพยากรการเกษตรและสิ่งแวดล้อมอย่างสมดุลและยั่งยืน

ยุทธศาสตร์ที่ 2 เพิ่มประสิทธิภาพการผลิตและยกระดับมาตรฐานสินค้า

ยุทธศาสตร์ที่ 5 พัฒนาระบบบริหารจัดการของภาครัฐ

ยุทธศาสตร์ที่ 3 เพิ่มความสามารถในการแข่งขันภาคการเกษตรด้วยเทคโนโลยีและนวัตกรรม

Key Successes เครื่องมือ Agri Map กลไก (ศพก.) ตัวอย่างความสำเร็จ (แปลงใหญ่)

สังคมเริ่มเรียนรู้การปรับตัว/เปลี่ยนแปลง

- 2559 ปีแห่งการลดต้นทุนปัจจัยการผลิตและเพิ่มโอกาสในการแข่งขัน
- Agri Map Application
- ศูนย์เรียนรู้ 882 ศูนย์
- แปลงใหญ่ 650 แปลง

ส.ค. 2559

ต.ค. 2559

ต.ค. 2560

เวลา



# แผนงานและงบประมาณ ปี 2561

แนวทาง	งาน/กิจกรรม	งบประมาณ (ล้านบาท)		หน่วยงาน	
		นอก กษ.	กษ.	หลัก	สนับสนุน
<b>รวมทั้งสิ้น (งบประมาณ กษ. รวมทั้งสิ้น 92,555.00 ล้านบาท)</b>		<b>14,000.00</b>	<b>56,452.84</b>		
<b>1.งานตามนโยบาย (Agenda)</b>			15,887.55		
<b>1.1 งานเร่งด่วน</b>			14,280.62		
	(1)การแก้ไขปัญหาความเดือดร้อนของเกษตรกรจากภัยพิบัติ		2.77	สป.กษ	ทุกหน่วยงาน  ปศ. อปท. สข.
	(2)การสนับสนุนและให้ความช่วยเหลือแก่เกษตรกร		3.20	สป.กษ	
	(3)การแก้ไขปัญหาการทำประมงผิดกฎหมาย ขาดการรายงานและไร้การควบคุม (Illegal Unreported and Unregulated Fishing : IUU)		267.42	กป.	
	(4)การบริหารจัดการน้ประมงโรงเรียนทั้งระบบ	14,000.00	7.23	อสค.	
<b>1.2 งานต่อเนื่อง</b>			<b>1,524.42</b>		
	(1)ปรับปรุงข้อมูลในแผนที่ Agri-Map ให้ทันสมัยและเพิ่มพื้นที่การปรับเปลี่ยนกิจกรรมการผลิตในพื้นที่ไม่เหมาะสม (S3,N) ตามแผนที่ Agri-Map		145.99	พด.	กป. ขป. ปศ. มม. วก. สศก. กสส.
	(2)ศูนย์เรียนรู้เพื่อเพิ่มประสิทธิภาพการผลิตสินค้าเกษตร(ศพก.) 882 ศูนย์		349.04	กสก.	พด.สป.ก.ขป.ปศ.มม.กสส. กป. ผล. ตส. มม. มกอกช. วก. กข. สศก. มม. วก.
	(3)การส่งเสริมระบบการเกษตรและยกระดับคุณภาพสินค้าเกษตรในรูปแบบแปลงใหญ่ (เพิ่มพื้นที่/เกษตรกร/คุณภาพ จาก 650 แปลง เป็นอย่างน้อย 1,000 แปลง รวมทั้งยกระดับคุณภาพสินค้าเกษตรในแปลงใหญ่		815.15	กสก.	ตส. วก. สศก. พด. สป.ก. กป. ขป. ปศ. มม. มกอกช. กข.
	(4)ขยายผลเกษตรกรอินทรีย์ เป้าหมาย 201,100 ไร่ (ยโสธร 80,000 ไร่ พื้นที่ทั่วไป 148,800 ไร่)		149.98	วก.	กสก. พด. กป. ปศ. สศก. มม. มกอกช. กข.
	(5)พัฒนาธนาคารสินค้าเกษตร		64.25	กสส.	พด. กป. สศก. มม. กข.
<b>1.3 งานสนับสนุน</b>			<b>82.51</b>		
	(1)การส่งเสริมเกษตรกรทฤษฎีใหม่/เกษตรกรผสมผสาน		72.51	สป.กษ.	ทุกหน่วยงาน
	(2)ขยาย Mini อดก.		10.00	อดก.	
<b>2.งานตามภารกิจสำคัญของหน่วยงาน (Function)</b>			<b>51,148.73</b>		
	<b>2.1 กลุ่มภารกิจพัฒนาการผลิต</b> (เพิ่มปริมาณเมล็ดพันธุ์ข้าวพันธุ์ดี สินค้าประมง/ปศุสัตว์ หม่อนไหม การวิจัยพัฒนา การบังคับใช้กฎหมาย )		9,044.40	กข. กป. ปศ. วก. มม. อสป. กยท.	
	<b>2.2 กลุ่มภารกิจบริหารจัดการทรัพยากรเพื่อการผลิต</b> (การบริหารจัดการน้ำ การปฏิบัติการฝนหลวง พัฒนาทรัพยากรดิน การจัดที่ดินตาม พ.ร.บ. ส.ป.ก. )		40,228.79	ขป. ผล. พด. สป.ก.	
	<b>2.3 กลุ่มภารกิจส่งเสริมและพัฒนาเกษตรกรและระบบสหกรณ์</b> (Smart famer พัฒนาความเข้มแข็งของสหกรณ์เข้าสู่ธุรกิจ พัฒนาผู้ทำบัญชี/ตรวจสอบบัญชีสหกรณ์)		1,501.94	กสก. กสส. ตส.	
	<b>2.4 กลุ่มอำนวยการ</b> (ภารกิจด้านต่างประเทศ การปรับปรุงและออกกฎหมายใหม่ smart officer และ ประชาสัมพันธ์/สร้างการรับรู้ (PR/IO) พัฒนาคุณภาพมาตรฐานสินค้าเกษตร พัฒนาข้อมูลสารสนเทศสินค้าเกษตรและการประเมินผล)		364.38	สป.กษ. มกอกช. สศก.	
	<b>2.5 กลุ่มองค์การมหาชน</b> (วิจัยและพัฒนาเพื่อสนับสนุนงานโครงการหลวง พัฒนาพื้นที่สูงแบบโครงการหลวง และพัฒนาอุทยานหลวงราชพฤกษ์เป็นแหล่งเรียนรู้)		9.22	สวพส.	
<b>3.งานริเริ่มใหม่ (Initiative)</b>			<b>3,416.57</b>		
<b>3.1 Area approach</b>			<b>43.82</b>	สปก.	
	พื้นที่ ที่ สปก. ยึดคืนจากผู้ครอบครองมิชอบด้วยกฎหมาย สปก. ตามมาตรา 44 ประมาณ 110,000 ไร่ (ใช้เงินกองทุนปฏิรูปที่ดินเพื่อเกษตรกร 960 ล้านบาท)/พัฒนาโครงสร้างพื้นฐาน/พัฒนาอาชีพ				
	<b>3.2 ระบบบริหารจัดการ</b> (พัฒนาและเพิ่มประสิทธิภาพการบริหารจัดการคุณภาพมาตรฐานสินค้าเกษตร (นำเข้า-ผลิต/บริโภค-ส่งออก))		28.13	มกอกช. มม. ผล.	
	<b>3.3 สืบสานงานพัฒนาการเกษตรในพระบาทสมเด็จพระปรมินทรมหาภูมิพลอดุลยเดช</b> (ด้านน้ำ ด้านดิน และด้านการพัฒนาอาชีพ)		3,344.62	พด. กสส. กสก. ขป.	

# แผนบูรณาการการพัฒนาศักยภาพการผลิตภาคเกษตร ปีงบประมาณ พ.ศ.2561

## ใช้สินค้าเกษตรจัดการในพื้นที่ผลิต (Product – Area Base)

## ให้เกษตรกรเป็นศูนย์กลางพัฒนา (Farmer – Center)

เป้าหมาย  
แผนบูรณา  
การ

เป้าหมายที่ 1 เพิ่มประสิทธิภาพการบริหารจัดการสินค้าเกษตรตลอดห่วงโซ่อุปทาน (จุดเน้น :ข้าว ข้าวโพดเลี้ยงสัตว์ มันสำปะหลัง ปาล์มน้ำมัน อ้อย สับปะรด ไม้ผล (ลำไยทุเรียน เงาะ มังคุด) ยางพารา ปศุสัตว์ (โคนม โคเนื้อ) ประมง (กุ้ง ปลาบิล)

เป้าหมายที่ 2 ลดต้นทุนการผลิต และยกระดับมาตรฐานสินค้าเกษตร เพื่อเพิ่มโอกาสในการแข่งขันและการพัฒนาที่ยั่งยืน

เป้าหมายที่ 3 พัฒนาศักยภาพเกษตรกรให้เข้มแข็งและพึ่งพาตนเองได้ตามหลักเศรษฐกิจพอเพียง

ตัวชี้วัด  
เป้าหมาย

1.1 มูลค่าสินค้าเกษตรเพิ่มขึ้นร้อยละ 3

2.1รายได้ทางการเกษตรของครัวเรือนเกษตรกร เพิ่มขึ้นร้อยละ 5

3.1พื้นที่เกษตรกรมียั่งยืน ไม่น้อยกว่า 5 แสนไร่

แนวทาง  
การ  
ดำเนินงาน

1.1.1 การพัฒนาศักยภาพกระบวนการผลิตสินค้าเกษตรที่มีคุณภาพมาตรฐานตามความต้องการของตลาด (ต้นทาง)

1.1.2 การพัฒนาศักยภาพกระบวนการแปรรูปสินค้าเกษตร (กลางทาง )

1.1.3 การพัฒนาศักยภาพกระบวนการตลาดสินค้าเกษตร (ปลายทาง)

2.1.1 พัฒนาเกษตรสมัยใหม่สู่ไทยแลนด์ 4.0 โดยใช้ปรัชญาเศรษฐกิจพอเพียง  
1) แปลงใหญ่ประชารัฐ (33 ชนิดสินค้า)  
2) ปรับปรุงข้อมูลในแผนที่ Agri - Map  
3) ปรับเปลี่ยนกิจกรรมการผลิตในพื้นที่ที่ไม่เหมาะสมตาม Agri - Map  
4) ศูนย์วิจัย พัฒนาเทคโนโลยี / นวัตกรรม พันธุ์พืช/ปศุสัตว์/ประมง  
5) พัฒนาเกษตรกรให้เข้มแข็งโดยใช้กลไก ศูนย์เรียนรู้การเพิ่มประสิทธิภาพการผลิตสินค้าเกษตร (ศพก.) และเครือข่าย  
6) พัฒนา Smart Farmer  
7) พัฒนาสถาบันเกษตรกรรูปแบบประชารัฐ  
8) ธนาคารสินค้าเกษตร

3.1.1 พัฒนาระบบเกษตรกรมียั่งยืน (เกษตรอินทรีย์ เกษตรทฤษฎีใหม่ เกษตรผสมผสาน เกษตรธรรมชาติ วนเกษตร)

ตัวชี้วัด

(1) ผลผลิตต่อหน่วยสินค้าเกษตรเพิ่มขึ้นร้อยละ 3

(1)สัดส่วนมูลค่าของการส่งออกสินค้าเกษตรต่อภาพรวมอุตสาหกรรมแปรรูป ขยายตัวไม่น้อยกว่าอัตราการขยายตัวของการส่งออกของประเทศ

(1) มูลค่าการส่งออกสินค้าเกษตรและผลิตภัณฑ์เพิ่มขึ้นร้อยละ 3

(1) พื้นที่การเกษตรแบบแปลงใหญ่ได้รับการส่งเสริมและพัฒนาไม่น้อยกว่า 1,500 แปลง  
(2) ต้นทุนการผลิตสินค้าเกษตรพื้นที่การเกษตรแบบแปลงใหญ่ ลดลงร้อยละ 20 และ/หรือ ผลผลิตต่อหน่วยสินค้าเกษตรเพิ่มขึ้นร้อยละ 20  
(3) พื้นที่การผลิตไม่เหมาะสมตาม Agri Map ได้รับการปรับเปลี่ยนไม่น้อยกว่า 300,000 ไร่  
(4) จำนวน ศพก 882 แห่ง และ ศูนย์เครือข่ายระดับตำบล  
(5) จำนวนเกษตรกรยกระดับเป็น Smart Farmer เพิ่มขึ้นไม่น้อยกว่า 100,000 ราย  
(6) จำนวนสถาบันเกษตรกร มีการจัดตั้งในรูปแบบประชารัฐ 100 แห่ง  
(7) จำนวนธนาคารสินค้าเกษตร 150 แห่ง

(1) จำนวนพื้นที่เกษตรกรมียั่งยืนไม่น้อยกว่า 5 แสนไร่

# โครงสร้างพื้นฐานการลงทุนในการพัฒนาศักยภาพการผลิตตลอดห่วงโซ่สินค้าเกษตร

การเชื่อมโยง Product – Area based + Farmer center

ผลลัพธ์ gr. GDP เกษตร +3% และรายได้เกษตรกร +5%

ต้นทาง/ภาคการผลิต

กลางทาง/แปรรูป

ปลายทาง/ตลาด

1. แปลงใหญ่ 1,500 แปลง
2. ปรับเปลี่ยนกิจกรรมการผลิต 3 แสนไร่
3. พัฒนา ศพก. 882 ศูนย์
4. พัฒนา Smart farmer 1 แสนราย
5. พัฒนาสถาบันเกษตรกร 100 แห่ง
6. ธนาคารสินค้าเกษตร 150 แห่ง
7. พัฒนาเกษตรกรรายย่อย 5 แสนไร่
8. ผลิตพันธุ์พืช ปศุสัตว์ ประมง
9. ข้าว: เครื่องหยอดเมล็ดข้าว เครื่องดำนา เครื่องมือปรับระดับพื้นที่ด้วย layer leverage
10. มันสำปะหลัง: ระบบส่งน้ำและน้ำหยดในแปลง เครื่องไถดินดาน
11. โคนม: ระบบรีดนมและระบบถึงเก็บนมพร้อมเครื่องทำความเย็น ศูนย์ผลิตอาหารโคนม

1. พัฒนาระบบการแปรรูป
  - ข้าว เช่น โรงสีข้าว ยุ้งฉาง ที่อบลดความชื้น เครื่องดีดสี
  - ยางพารา เช่น โรงงานแปรรูปยางขั้นต้น
  - มันสำปะหลัง (เงินทุนเพื่อรับซื้อแปรรูป สถานที่จัดเก็บ)
  - ปาล์มน้ำมัน (พัฒนาโรงสกัดสหกรณ์)
  - สินค้าอื่น (หม่อนไหม สมุนไพร)

1. จัดตั้งตลาดกลางเกษตรกร
  - ตลาด mini อกท. ตลาดสินค้าออนไลน์

งบ agenda ... ลบ./เพิ่มไว้ในงบกองทุนสงเคราะห์เกษตรกร 1 พันล้านบาท งบกองทุนวิสาหกิจชุมชน 1 พันล้านบาท  
กองทุนพัฒนาสหกรณ์ 1 พันล้านบาท

กษ. มท. เป็นหลัก

อก. กษ. เป็นหลัก

พณ. กษ. เป็นหลัก

เป้าหมาย

Yield +3%

สัดส่วนมูลค่าของการส่งออกสินค้าเกษตรต่อภาพรวมอุตสาหกรรมแปรรูป ขยายตัวไม่น้อยกว่าอัตราการขยายตัวของส่งออกของประเทศ

gr. Export +3%

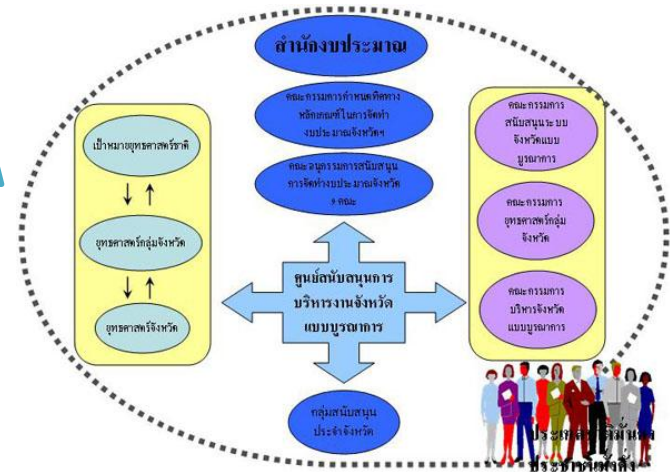


# งบประมาณปี 2561

แผนบูรณาการการพัฒนาศักยภาพการผลิตภาคเกษตร

31,867.00 ล้านบาท

Product-Area Based (ล้านบาท)	Farmer-center (ล้านบาท)
22,460.28	9,406.72



งบประมาณ Pre-ceiling ของ กษ.

262,928.71 ล้านบาท

Function (ล้านบาท)	Agenda (ล้านบาท)
68,042.41	194,886.30





# เกษตรกรรมมั่นคง ภาคการเกษตรมั่นคง ทรัพยากรการเกษตรยั่งยืน

