

ผลพยากรณ์ผลผลิต มังคุด ปี 2567

(ข้อมูล ณ เมษายน 2567)

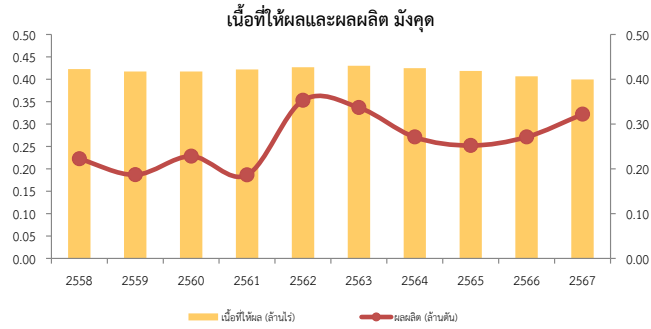
สถานการณ์การผลิต

ภาพรวมเนื้อที่ให้ผลทั้งประเทศคาดว่าจะลดลง จากการลดลงของเนื้อที่ให้ผลในแหล่งผลิตที่สำคัญทั้งในภาคกลางและภาคใต้ เนื่องจากเกษตรกรมีปัญหาเรื่องแรงงานในการเก็บเกี่ยวผลผลิต และราคาผลผลิตไม่แน่นอนในปีที่ผ่านมา เกษตรกรทยอยโค่นต้นมังคุดที่ปลูกผสมกับทุเรียนและไม้ผลอื่นๆ เพื่อดูแลทุเรียน ซึ่งเป็นพืชหลักหรือปลูกพืชอื่นที่มีราคาดีกว่า สำหรับผลผลิตต่อเนื้อที่ให้ผลคาดว่าจะเพิ่มขึ้น จากแหล่งผลิตทางภาคกลาง เนื่องจากปีที่ผ่านมามังคุดออกดอกติดผลน้อย ต้นมังคุดจึงได้พักต้นสะสมอาหาร ปีนี้ต้นสมบูรณ์มากขึ้นจึงออกดอกติดผลมากกว่าปีที่ผ่านมา ส่งผลให้ภาพรวมผลผลิตทั้งประเทศเพิ่มขึ้น

ภาคเหนือ เนื้อที่ให้ผลคาดว่าจะเพิ่มขึ้น เนื่องจากเกษตรกรขยายเนื้อที่ปลูกมังคุดในปี 2560 เริ่มให้ผลผลิตได้ในปีนี้ เป็นปีแรก สำหรับผลผลิตต่อเนื้อที่ให้ผลคาดว่าจะลดลง เนื่องจากต้นมังคุดจะได้รับผลกระทบจากปรากฏการณ์เอลนีโญ ทำให้สภาพอากาศแปรปรวน ในช่วงที่มังคุดออกดอกและติดผล ถึงแม้ว่าสภาพอากาศแล้งเพียงพอ ในขณะที่มังคุดออกดอก และมังคุดได้พัฒนาจนถึงระยะผลอ่อนแล้วก็ตาม แต่ถ้าสภาพอากาศที่ร้อนจัด และฝนตกทิ้งช่วง จะทำให้ต้นมังคุดสลัดผลทิ้ง ส่งผลให้ผลผลิตลดลง

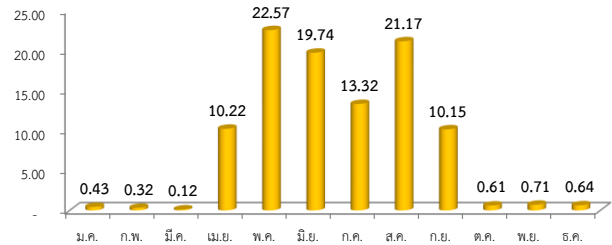
ภาคกลาง เนื้อที่ให้ผลคาดว่าจะลดลง เนื่องจากเกษตรกรโค่นต้นมังคุดเพื่อปรับเปลี่ยนไปปลูกทุเรียนทดแทน และเพื่อให้สวนผสมมีช่องว่างระหว่างแถวและให้ต้นทุเรียนสังเคราะห์แสงได้มากขึ้น อีกทั้งมังคุดยังประสบปัญหาขาดแคลนแรงงานในการเก็บเกี่ยวผลผลิต และราคาผลผลิตที่ไม่แน่นอน สำหรับผลผลิตต่อเนื้อที่ให้ผลคาดว่าจะเพิ่มขึ้น เนื่องจากปีที่ผ่านมามังคุดออกดอกติดผลน้อย ทำให้ต้นมังคุดได้พักสะสมอาหาร ปีนี้ต้นสมบูรณ์มากขึ้นจึงออกดอกติดผลมากกว่าปีที่ผ่านมา ส่งผลให้ผลผลิตรวมเพิ่มขึ้น โดยผลผลิตมังคุดจะทยอยออกสู่ตลาดตั้งแต่ปลายเดือนมีนาคมถึงเดือนกรกฎาคม 2567 ผลผลิตจะออกสู่ตลาดกระจุกตัวมากที่สุดในเดือนพฤษภาคม 2567

ภาคใต้ เนื้อที่ให้ผลคาดว่าจะลดลง เนื่องจากเกษตรกรทยอยโค่นต้นมังคุดที่ปลูกผสมกับทุเรียนและไม้ผลอื่นๆ เพื่อดูแลทุเรียนซึ่งเป็นพืชหลัก และเกษตรกรบางส่วนปรับเปลี่ยนไปปลูกพืชอื่นที่มีผลตอบแทนดีกว่า สำหรับผลผลิตต่อเนื้อที่ให้ผลคาดว่าจะใกล้เคียงกับปีที่ผ่านมา เนื่องจากปีนี้จังหวัดเช่นระนอง สุราษฎร์ธานี พังงา ภูเก็ต กระบี่ พัทลุง สตูล และนราธิวาส มีสภาพอากาศแปรปรวน ในช่วงที่มังคุดออกดอกและติดผล ทำให้มังคุดติดผลน้อย อย่างไรก็ตามมีจังหวัดที่ให้ผลผลิตต่อเนื้อที่ให้ผลเพิ่มขึ้น เนื่องจากปีที่ผ่านมามังคุดออกดอกติดผลน้อย ทำให้ต้นมังคุดได้พักสะสมอาหาร ปีนี้ต้นสมบูรณ์มากขึ้นจึงออกดอกติดผลมากกว่าปีที่ผ่านมา ส่วนผลผลิตรวมลดลง ตามการลดลงของเนื้อที่ให้ผล

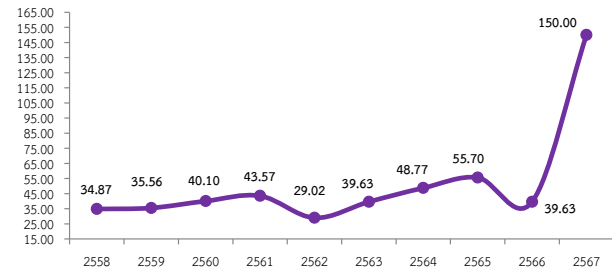


แหล่งผลิต 5 อันดับแรก ได้แก่ 1.จ.จันทบุรี 2.จ.นครศรีธรรมราช 3.จ.ชุมพร 4.จ.ตราด 5.จ.นราธิวาส

ร้อยละผลผลิตมังคุดรายเดือน



ราคาเกษตรกรขายได้ มังคุดละ (บาท/กก.)



หมายเหตุ : ปี 2567 เดือนเมษายน 2567 สัปดาห์ที่ 1

ประเทศ/ภาค	เนื้อที่ให้ผล				ผลผลิต				ผลผลิตต่อเนื้อที่ให้ผล			
	(ไร่)				(ตัน)				(กก./ไร่)			
	2565	2566	2567	%	2565	2566	2567	%	2565	2566	2567	%
รวมทั้งประเทศ	418,406	406,480	399,333	-1.76	252,006	271,004	321,696	18.71	602	667	806	20.84
ภาคเหนือ	404	394	402	2.03	67	103	72	-30.10	167	261	179	-31.42
ภาคกลาง	188,723	178,608	172,000	-3.70	224,010	122,542	173,606	41.67	1,187	686	1,009	47.08
ภาคใต้	229,279	227,478	226,931	-0.24	27,929	148,359	148,018	-0.23	122	652	652	0.00

หมายเหตุ ผ่านความเห็นชอบจากคณะทำงานย่อยเพื่อพัฒนาระบบข้อมูลและโลจิสติกส์ภาคตะวันออก ครั้งที่ 3/2567 ณ วันที่ 4 เมษายน 2567

คณะทำงานย่อยเพื่อพัฒนาระบบข้อมูลและโลจิสติกส์ภาคใต้ ครั้งที่ 1/2567 ณ วันที่ 28 มีนาคม 2567

คณะทำงานย่อยเพื่อพัฒนาระบบข้อมูลและโลจิสติกส์ภาคเหนือ ครั้งที่ 1/2567 ณ วันที่ 4 - 5 มีนาคม 2567