

ผลพยากรณ์ผลผลิต ข้าวนาปรัง ปี 2567 (ปีเพาะปลูก 2566/67)

(ข้อมูลจากคณะกรรมการพัฒนาคุณภาพข้อมูลปริมาณการผลิตสินค้าเกษตร วันที่ 26 มีนาคม 2567)

สถานการณ์การผลิต

เนื้อที่เพาะปลูกข้าวนาปรัง ปีเพาะปลูก 2566/67 คาดว่ามีแนวโน้มลดลง เนื่องจากผลกระทบจากปรากฏการณ์เอลนีโญ ทำให้ปริมาณน้ำในอ่างเก็บน้ำและน้ำในแหล่งน้ำธรรมชาติมีน้อยกว่าปีที่แล้ว ส่งผลให้น้ำต้นทุนไม่เพียงพอ ประกอบกับทางภาครัฐขอความร่วมมือให้ลดการเพาะปลูกข้าวนาปรัง นอกจากนั้นต้นทุนการผลิตยังคงอยู่ในเกณฑ์สูง อาทิ ปุ๋ยเคมี น้ำมันเชื้อเพลิง เกษตรกรบางรายจึงปล่อยพื้นที่ว่างหรือปรับเปลี่ยนไปปลูกพืชใช้น้ำน้อยแทน ส่วนผลผลิตต่อไร่คาดว่าจะลดลง เนื่องจากสภาพอากาศร้อนและแห้งแล้ง ปริมาณน้ำไม่เพียงพอ และในบางพื้นที่ประสบปัญหาโรคขอบใบแห้ง ทำให้ต้นข้าวเจริญเติบโตไม่สมบูรณ์

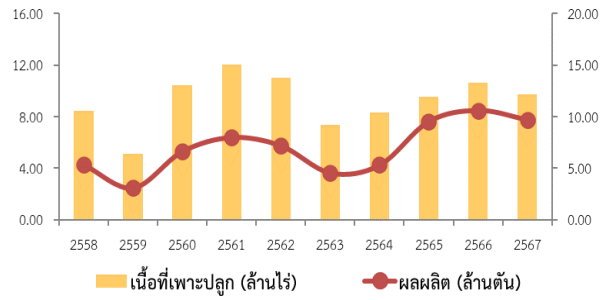
ภาคเหนือ เนื้อที่เพาะปลูกคาดว่าจะลดลง เนื่องจากปริมาณน้ำในอ่างเก็บน้ำและน้ำในแหล่งน้ำธรรมชาติมีน้อยกว่าปีที่แล้ว ประกอบกับภาครัฐขอความร่วมมือลดการเพาะปลูกข้าวนาปรัง และราคาปัจจัยการผลิต อาทิ ปุ๋ยเคมี น้ำมันเชื้อเพลิง ยังคงอยู่ในเกณฑ์สูง เกษตรกรบางรายจึงปล่อยพื้นที่ว่าง และบางส่วนเปลี่ยนไปปลูกข้าวโพดเลี้ยงสัตว์ รุ่น 2 เช่น จังหวัดตาก แพร่ น่าน แต่ในจังหวัดกำแพงเพชร พิจิตร นครสวรรค์ มีพื้นที่เพิ่มขึ้น โดยเป็นการปลูกแทนข้าวโพดเลี้ยงสัตว์ รุ่น 2 เนื่องจากมีการขุดเจาะบ่อบาดาลทำให้ปริมาณน้ำเพียงพอต่อการเพาะปลูก และราคาข้าวสูงใจให้เกษตรกรเปลี่ยนมาปลูกข้าวนาปรัง สำหรับผลผลิตต่อไร่คาดว่าจะลดลง เนื่องจากมีปริมาณน้ำไม่เพียงพอต่อการเจริญเติบโตของต้นข้าวมีวัชพืชจำนวนมาก อุณหภูมิสูงกว่าปกติ ส่งผลให้เมล็ดข้าวไม่สมบูรณ์ และยังมีปัญหาแมลงศัตรูพืชทำให้ผลผลิตต่อไร่ลดลง

ภาคตะวันออกเฉียงเหนือ เนื้อที่เพาะปลูกข้าวนาปรังคาดว่าจะลดลง เนื่องจากประสบปัญหาภัยแล้ง น้ำในเขื่อนมีปริมาณไม่เพียงพอไม่สามารถส่งน้ำเพื่อทำการเกษตรได้ ราคาปัจจัยการผลิต อาทิ ปุ๋ยเคมี น้ำมันเชื้อเพลิง ยังคงอยู่ในเกณฑ์สูง รวมถึงการขาดแรงงานภาคการเกษตร ส่งผลให้เกษตรกรบางรายปล่อยพื้นที่ว่างหรือปรับเปลี่ยนไปปลูกพืชที่ใช้น้ำน้อย เช่น มันสำปะหลังโรงงาน ข้าวโพดหวาน และพืชผัก ยกเว้นจังหวัดสกลนคร มีเนื้อที่เพาะปลูกเพิ่มขึ้น เนื่องจากปริมาณน้ำในการเพาะปลูกเพียงพอ เกษตรกรบางส่วนปลูกแทนข้าวนาปีที่เสียหายจากน้ำท่วมในปีที่แล้ว รวมทั้งราคาข้าวสูงใจให้เกษตรกรปลูกเพิ่มขึ้น สำหรับผลผลิตต่อไร่คาดว่าจะลดลงจากปีที่แล้ว เนื่องจากปริมาณน้ำไม่เพียงพอ และมีสภาพอากาศแห้งแล้ง ทำให้ต้นข้าวเจริญเติบโตไม่สมบูรณ์ ส่งผลให้ภาพรวมผลผลิตภาคตะวันออกเฉียงเหนือลดลงด้วย

ภาคกลาง เนื้อที่เพาะปลูกคาดว่าจะลดลง เนื่องจากปริมาณน้ำในอ่างเก็บน้ำส่วนใหญ่และปริมาณน้ำตามแหล่งน้ำตามธรรมชาติมีปริมาณน้ำน้อยกว่าปีที่แล้ว ไม่สามารถส่งน้ำเพื่อทำการเกษตรได้ ประกอบกับภาครัฐขอความร่วมมือลดการเพาะปลูกข้าวนาปรัง เกษตรกรบางรายจึงปล่อยพื้นที่ว่างหรือปรับเปลี่ยนไปปลูกพืชใช้น้ำน้อยแทน สำหรับผลผลิตต่อไร่คาดว่าจะลดลง เนื่องจากมีปริมาณน้ำไม่เพียงพอ สภาพอากาศร้อนจัดในกลางวัน และในกลางคืนอากาศเย็น รวมทั้งประสบปัญหาโรคขอบใบแห้ง และปัญหาวัชพืชจำนวนมาก ต้นข้าวเจริญเติบโตไม่สมบูรณ์ ส่งผลให้ผลผลิตต่อไร่ลดลง

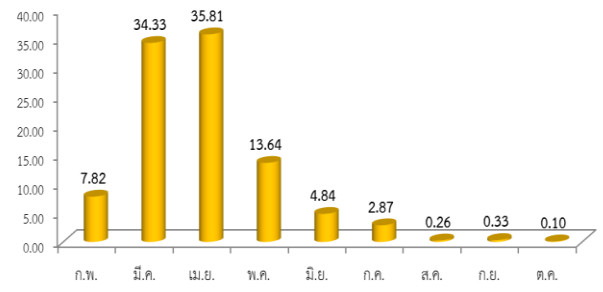
ภาคใต้ เนื้อที่เพาะปลูกคาดว่าจะลดลง เนื่องจากผลกระทบจากปรากฏการณ์เอลนีโญ ปริมาณน้ำฝนน้อยกว่าปีที่แล้ว ทำให้ประสบภาวะแห้งแล้ง ขาดแคลนน้ำสำหรับทำการเกษตร ราคาปัจจัยการผลิต อาทิ ปุ๋ยเคมี และน้ำมันเชื้อเพลิง ยังคงอยู่ในเกณฑ์สูง ประกอบกับราคาข้าวเปลือกไม่สูงใจ เกษตรกรบางรายจึงปล่อยพื้นที่ว่าง ในจังหวัดสุราษฎร์ธานี ชุมพร กระบี่ นครศรีธรรมราช เกษตรกรปรับเปลี่ยนไปปลูกปาล์มน้ำมันที่ให้ผลตอบแทนสูงกว่า สำหรับผลผลิตต่อไร่คาดว่าจะลดลง เนื่องจากปีนี้มีปริมาณน้ำฝนน้อยกว่าปีที่แล้ว สภาพอากาศแห้งแล้ง อุณหภูมิสูงกว่าปกติ ทำให้การเจริญเติบโตของต้นข้าวไม่สมบูรณ์

เนื้อที่เพาะปลูกและผลผลิต ข้าวนาปรัง

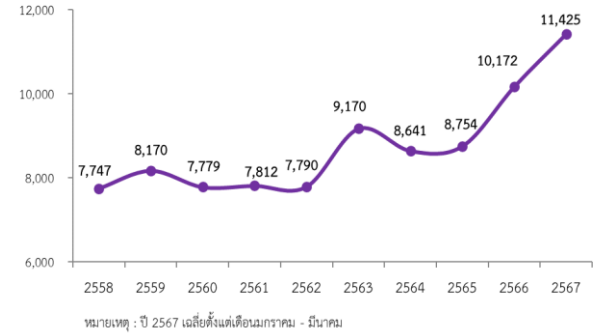


แหล่งเพาะปลูก 5 อันดับแรก ได้แก่ 1.จ.สุพรรณบุรี 2.อุทัย 3.จ.นครสวรรค์ 3.จ.พิษณุโลก 4.จ.พิจิตร 5.กำแพงเพชร

ร้อยละผลผลิตข้าวนาปรังรายเดือน



ราคาที่เกี่ยวข้องรายปี ข้าวเปลือกเจ้านาปรัง ความชื้น 15% (บาท/ตัน)



หมายเหตุ : ปี 2567 เฉพาะตั้งแต่เดือนมกราคม - มีนาคม

ผลพยากรณ์ผลผลิต ข้าวนาปรัง ปี 2567 (ปีเพาะปลูก 2566/67)

(ข้อมูลจากคณะกรรมการพัฒนาคุณภาพข้อมูลปริมาณการผลิตสินค้าเกษตร วันที่ 26 มีนาคม 2567)

ประเภท/ภาค	เนื้อที่เพาะปลูก				เนื้อที่เก็บเกี่ยว				ผลผลิต				ผลผลิตต่อไร่ (กก./ไร่)							
	(ไร่)				(ไร่)				(ตัน)				ต่อเนื้อที่เพาะปลูก				ต่อเนื้อที่เก็บเกี่ยว			
	2565	2566	2567	%	2565	2566	2567	%	2565	2566	2567	%	2565	2566	2567	%	2565	2566	2567	%
รวมทั้งประเทศ	9,547,390	10,606,128	9,707,632	-8.47	9,517,803	10,581,029	9,669,438	-8.62	6,171,197	6,917,771	6,238,365	-9.82	646	652	643	-1.38	648	654	645	-1.38
ข้าวเจ้าปทุมธานี 1	807,361	902,254	783,897	-13.12	805,629	900,309	780,604	-13.30	547,420	612,584	526,360	-14.08	678	679	671	-1.18	679	680	674	-0.88
ข้าวเจ้าอื่นๆ	7,819,069	8,689,532	7,947,339	-8.54	7,795,423	8,670,543	7,918,736	-8.67	5,093,656	5,716,089	5,151,588	-9.88	651	658	648	-1.52	653	659	651	-1.21
ข้าวเหนียว	920,960	1,014,342	976,396	-3.74	916,751	1,010,177	970,098	-3.97	530,121	589,098	560,417	-4.87	576	581	574	-1.20	578	583	578	-0.86
เหนือ	3,292,488	3,995,691	3,828,472	-4.18	3,281,930	3,987,197	3,813,398	-4.36	2,062,269	2,538,235	2,414,906	-4.86	626	635	631	-0.63	628	637	633	-0.63
ข้าวเจ้าปทุมธานี 1	155,548	171,128	164,706	-3.75	155,381	170,505	163,546	-4.08	101,960	112,571	106,911	-5.03	655	658	649	-1.37	656	660	654	-0.91
ข้าวเจ้าอื่นๆ	2,727,391	3,310,026	3,183,253	-3.83	2,718,116	3,303,681	3,172,063	-3.98	1,702,400	2,102,946	2,009,913	-4.42	624	635	631	-0.63	626	637	634	-0.47
ข้าวเหนียว	409,549	514,537	480,513	-6.61	408,433	513,011	477,789	-6.87	257,909	322,718	298,082	-7.63	630	627	620	-1.12	631	629	624	-0.79
ตะวันออกเฉียงเหนือ	1,892,820	1,907,470	1,647,184	-13.65	1,883,336	1,899,793	1,637,292	-13.82	1,080,911	1,094,978	918,796	-16.09	571	574	558	-2.79	574	576	561	-2.60
ข้าวเจ้าปทุมธานี 1	37,896	38,407	28,786	-25.05	37,689	38,248	28,549	-25.36	20,893	21,300	15,288	-28.23	551	555	531	-4.32	554	557	536	-3.77
ข้าวเจ้าอื่นๆ	1,349,890	1,376,907	1,128,317	-18.05	1,343,706	1,372,022	1,122,220	-18.21	791,909	812,254	644,866	-20.61	587	590	572	-3.05	589	592	575	-2.87
ข้าวเหนียว	505,034	492,156	490,081	-0.42	501,941	489,523	486,523	-0.61	268,109	261,424	258,642	-1.06	531	531	528	-0.56	534	534	532	-0.37
กลาง	4,290,281	4,614,381	4,145,720	-10.16	4,280,797	4,605,573	4,132,683	-10.27	2,988,740	3,236,890	2,859,984	-11.64	697	701	690	-1.57	698	703	692	-1.56
ข้าวเจ้าปทุมธานี 1	607,907	686,943	584,742	-14.88	606,556	685,780	582,846	-15.01	421,493	475,769	401,413	-15.63	693	693	686	-1.01	695	694	689	-0.72
ข้าวเจ้าอื่นๆ	3,675,997	3,919,789	3,555,176	-9.30	3,667,864	3,912,150	3,544,051	-9.41	2,563,144	2,756,165	2,454,878	-10.93	697	703	691	-1.71	699	705	693	-1.70
ข้าวเหนียว	6,377	7,649	5,802	-24.15	6,377	7,643	5,786	-24.30	4,103	4,956	3,693	-25.48	643	648	637	-1.70	643	648	638	-1.54
ใต้	71,801	88,586	86,256	-2.63	71,740	88,466	86,065	-2.71	39,277	47,668	44,679	-6.27	547	538	518	-3.72	547	539	519	-3.71
ข้าวเจ้าปทุมธานี 1	6,010	5,776	5,663	-1.96	6,003	5,776	5,663	-1.96	3,074	2,944	2,748	-6.66	511	510	485	-4.90	512	510	485	-4.90
ข้าวเจ้าอื่นๆ	65,791	82,810	80,593	-2.68	65,737	82,690	80,402	-2.77	36,203	44,724	41,931	-6.25	550	540	520	-3.70	551	541	522	-3.51
ข้าวเหนียว	0	0	0	-	0	0	0	-	0	0	0	-	0	0	0	-	0	0	0	-