

# ผลพยากรณ์ผลผลิต มันสำปะหลังโรงงาน ปี 2567 (ปีเพาะปลูก 2566/67)

(ข้อมูลจากคณะกรรมการพัฒนาคุณภาพข้อมูลปริมาณการผลิตสินค้าเกษตร วันที่ 26 มีนาคม 2567)

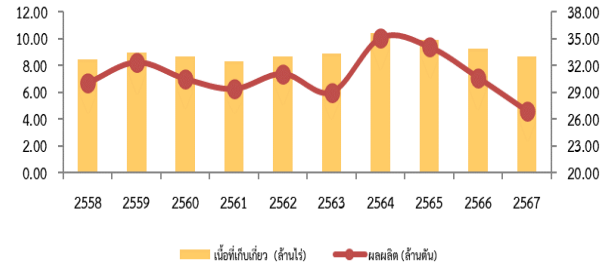
**สถานการณ์การผลิต** เนื้อที่เก็บเกี่ยวคาดว่าจะลดลงทุกภาค เมื่อเทียบกับปีเพาะปลูก 2565/66 เนื่องจากเกษตรกรขาดแคลนท่อนพันธุ์จากสถานการณ์หิวมันเผาในปีที่ผ่านมา และช่วงต้นปี 2566 ประสบภาวะแล้งทำให้ท่อนพันธุ์ที่ปลูกในฤดูการผลิตปีเพาะปลูก 2566/67 ได้รับความเสียหาย เกษตรกรจึงต้องปลูกซ้ำหลายรอบ ส่งผลให้ท่อนพันธุ์ขาดแคลนหายาก และมีราคาสูง บางพื้นที่ขาดแคลนท่อนพันธุ์สะอาด ทำให้เกษตรกรบางรายปล่อยพื้นที่บางส่วนให้เป็นพื้นที่ว่างเปล่าหรือปรับเปลี่ยนไปปลูกพืชอื่น เช่น ข้าวโพดเลี้ยงสัตว์ ข้าวโพดหวาน ข้าวโพดเมล็ดพันธุ์ สับปะรดปัตตาเวีย และยางพารา สำหรับผลผลิตต่อไร่คาดว่าจะลดลง เนื่องจากช่วงปลูกมันสำปะหลังโรงงาน ประสบภาวะแล้งตั้งแต่ต้นปีจนถึงเดือนพฤษภาคม 2566 ทำให้ต้นมันสำปะหลังโรงงาน เจริญเติบโตไม่เต็มที่ เกษตรกรบางรายจึงปลูกซ่อมช่วงเดือนมีนาคม ถึงเดือนมิถุนายน 2566 ในพื้นที่แปลงเดิม ทำให้ต้นมันสำปะหลังที่ปลูกซ่อม ไม่ครบอายุการเก็บเกี่ยวจึงให้ผลผลิตได้น้อยกว่า ต้นมันสำปะหลังที่ปลูกไว้ในตอนแรก ประกอบกับสภาพอากาศที่แห้งแล้ง ทำให้ต้นมันสำปะหลังเสี่ยงต่อการเกิดโรคใบด่าง ไรแดง และเพลี้ยแป้ง ส่งผลภาพรวมผลผลิตทั้งประเทศมีแนวโน้มลดลงด้วย

**ภาคเหนือ** เนื้อที่เก็บเกี่ยวคาดว่าจะลดลงเนื่องจากเกษตรกรขาดแคลนท่อนพันธุ์มันสำปะหลังโรงงานจากสถานการณ์ประสบภาวะแล้ง ทำให้ท่อนพันธุ์ที่เตรียมปลูกในฤดูการผลิตปีเพาะปลูก 2566/67 ช่วงต้นปีได้รับความเสียหาย เกษตรกรจึงต้องปลูกซ้ำหลายรอบทำให้ท่อนพันธุ์ขาดแคลนหายาก และมีราคาสูง เกษตรกรบางรายต้องปล่อยพื้นที่บางส่วนให้เป็นพื้นที่ว่างเปล่าหรือปรับเปลี่ยนไปปลูกพืชอื่น เช่น ข้าวโพดเลี้ยงสัตว์ สำหรับผลผลิตต่อไร่คาดว่าจะลดลงเนื่องจากช่วงปลูกมันสำปะหลังโรงงานประสบภาวะแล้งตั้งแต่ต้นปีจนถึงเดือนพฤษภาคม 2566 ทำให้ต้นมันสำปะหลังโรงงานเจริญเติบโตไม่เต็มที่ เกษตรกรบางรายปลูกซ่อมทดแทนต้นมันที่แห้งตาย บางรายปลูกซ่อมในแปลงเดิมทำให้ต้นมันสำปะหลังไม่ครบอายุการเก็บเกี่ยวจึงให้ผลผลิตน้อย ประกอบกับ สภาพอากาศที่แห้งแล้ง ทำให้เสี่ยงต่อโรคใบด่าง ไรแดง และเพลี้ยแป้ง ส่งผลให้ภาพรวมผลผลิตมีแนวโน้มลดลงด้วย

**ภาคตะวันออกเฉียงเหนือ** เนื้อที่เก็บเกี่ยวคาดว่าจะลดลง เนื่องจากเกษตรกรขาดแคลนท่อนพันธุ์จากสถานการณ์หิวมันเผาในปีที่ผ่านมาและช่วงต้นปี 2566 ประสบภาวะแล้งทำให้ท่อนพันธุ์ที่ปลูกในฤดูการผลิตปีเพาะปลูก 2566/67 ได้รับความเสียหาย เกษตรกรจึงต้องปลูกซ้ำหลายรอบทำให้ท่อนพันธุ์ขาดแคลนหายากและมีราคาสูง บางพื้นที่ขาดแคลนท่อนพันธุ์สะอาด ทำให้เกษตรกรบางรายปล่อยพื้นที่บางส่วนให้เป็นพื้นที่ว่างเปล่าหรือปรับเปลี่ยนไปปลูกพืชอื่น เช่น ข้าวโพดเลี้ยงสัตว์ ข้าวโพดหวาน ข้าวโพดเมล็ดพันธุ์ และยางพารา สำหรับผลผลิตต่อไร่คาดว่าจะลดลงเนื่องจากช่วงปลูกมันสำปะหลังประสบปัญหาฝนทิ้งช่วงตั้งแต่ต้นปีจนถึงเดือนพฤษภาคม 2566 ทำให้ต้นมันสำปะหลังเจริญเติบโตไม่เต็มที่ เกษตรกรบางรายปลูกซ่อมทดแทนมันที่แห้งตาย บางรายปลูกซ่อมในแปลงเดิมทำให้ต้นมันสำปะหลังไม่ครบอายุการเก็บเกี่ยว ประกอบกับในบางแปลงที่พบการระบาดของโรคใบด่างคาดว่าเกษตรกรต้องขุดหัวมันสำปะหลังโรงงาน ก่อนครบอายุขายก่อนทำลาย ต้นมันสำปะหลังโรงงาน ส่งผลให้ภาพรวมผลผลิตลดลงด้วย

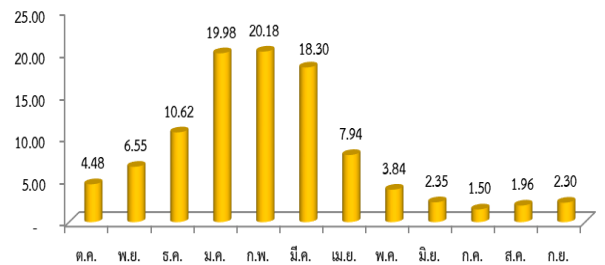
**ภาคกลาง** เนื้อที่เก็บเกี่ยวคาดว่าจะลดลง เนื่องจากเกษตรกรขาดแคลนท่อนพันธุ์มันสำปะหลังโรงงานจากภาวะแล้ง ทำให้ท่อนพันธุ์ที่ปลูกในฤดูการผลิต ปีเพาะปลูก 2566/67 ช่วงต้นปีได้รับความเสียหาย จึงต้องปลูกซ้ำหลายรอบทำให้ท่อนพันธุ์ขาดแคลนหายาก และมีราคาสูง บางพื้นที่ขาดแคลนท่อนพันธุ์สะอาด ทำให้เกษตรกรบางรายปล่อยพื้นที่บางส่วนให้เป็นพื้นที่ว่างเปล่าหรือปรับเปลี่ยนไปปลูกพืชอื่น เช่น ข้าวโพดเลี้ยงสัตว์ สับปะรดปัตตาเวีย สำหรับผลผลิตต่อไร่คาดว่าจะลดลง เนื่องจากช่วงปลูกมันสำปะหลังโรงงานประสบปัญหาฝนทิ้งช่วงตั้งแต่ต้นปีจนถึงเดือนพฤษภาคม 2566 ทำให้ต้นมันสำปะหลังเจริญเติบโตไม่เต็มที่ บางพื้นที่ต้นมันแห้งตาย เกษตรกรจึงต้องทำการปลูกซ่อม แต่อย่างไรก็ตามเกษตรกรต้องทำการเก็บเกี่ยวมันสำปะหลังพร้อมกันทั้งแปลง ทำให้ต้นมันสำปะหลังส่วนที่ปลูกซ่อมมีอายุเก็บเกี่ยวน้อยกว่า 8 - 12 เดือน จึงได้ผลผลิตน้อยกว่า ต้นมันสำปะหลังที่ปลูกไว้ในตอนแรกประกอบกับมีการระบาดของโรคใบด่าง ส่งผลให้ภาพรวมผลผลิตมีแนวโน้มลดลงด้วย

เนื้อที่เก็บเกี่ยวและผลผลิต มันสำปะหลังโรงงาน

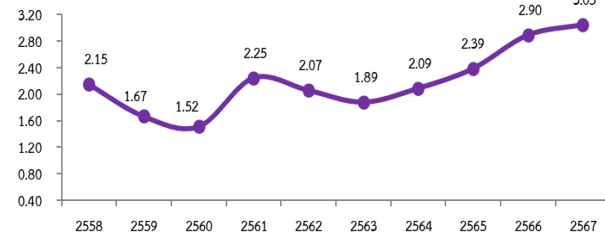


แหล่งผลิต 5 อันดับแรก ได้แก่ 1.จ.นครราชสีมา 2.จ.กำแพงเพชร 3.จ.ชัยภูมิ 4.จ.กาญจนบุรี 5.จ.อุบลราชธานี

ร้อยละผลผลิตมันสำปะหลังโรงงานรายเดือน



ราคาที่เกษตรกรขายได้ หัวมันสำปะหลังสดคละ (บาท/กก.)



หมายเหตุ : ปี 2567 เฉลี่ยเดือนเมษายน - มีนาคม

ประเทศ/ภาค	เนื้อที่เก็บเกี่ยว (ไร่)				ผลผลิต (ตัน)				ผลผลิตต่อไร่ (กก./ไร่)			
	2565	2566	2567	%	2565	2566	2567	%	2565	2566	2567	%
รวมทั้งประเทศ	9,921,058	9,267,954	8,681,765	-6.32	34,068,005	30,616,586	26,877,100	-12.21	3,434	3,303	3,096	-6.27
ภาคเหนือ	2,591,571	2,428,969	2,247,401	-7.48	8,510,509	7,707,851	6,776,587	-12.08	3,284	3,173	3,015	-4.98
ภาคตะวันออกเฉียงเหนือ	5,342,114	4,946,627	4,658,971	-5.82	18,687,677	16,644,474	14,716,066	-11.59	3,498	3,365	3,159	-6.12
ภาคกลาง	1,987,373	1,892,358	1,775,393	-6.18	6,869,819	6,264,261	5,384,447	-14.04	3,457	3,310	3,033	-8.37