

ผลพยากรณ์ผลผลิต กาแฟ ปี 2567 (ปีเพาะปลูก 2566/67)

(ข้อมูลจากคณะกรรมการพัฒนาคุณภาพข้อมูลปริมาณการผลิตสินค้าเกษตร ณ วันที่ 26 มีนาคม 2567)

สถานการณ์การผลิต เนื้อที่ให้ผลรวมทั้งประเทศคาดว่าจะลดลง ตามการลดลงของเนื้อที่ให้ผลกาแฟพันธุ์โรบัสต้า เนื่องจากแหล่งผลิตทางภาคใต้ ได้แก่ จังหวัดชุมพร และระนอง เกษตรกรโค่นต้นกาแฟพันธุ์โรบัสต้าอายุมากที่ปลูกแซมในสวนทุเรียน เพื่อให้ง่ายต่อการดูแลรักษาต้นทุเรียน ถึงแม้ว่าเนื้อที่ให้ผลกาแฟพันธุ์อาราบิก้าในแหล่งผลิตทางภาคเหนือคาดว่าจะเพิ่มขึ้น เนื่องจากต้นกาแฟที่ปลูกแซมในสวนยางพารา และข้าวสาลี เมื่อปี 2563 เริ่มให้ผลผลิตได้ในปีนี้ก็เป็นปีแรก สำหรับผลผลิตต่อเนื้อที่ให้ผลรวมทั้งประเทศคาดว่าจะลดลง เนื่องจากแหล่งผลิตทางภาคใต้ในช่วงปลายเดือนกุมภาพันธ์ ถึงต้นเดือนมีนาคม 2566 มีภาวะแล้งยาวนาน สภาพอากาศที่ร้อนจัด ทำให้ติดผลน้อย และผลที่ติดแล้ว แห้งคาต้น ส่งผลให้ภาพรวมผลผลิตทั้งประเทศคาดว่าจะลดลง

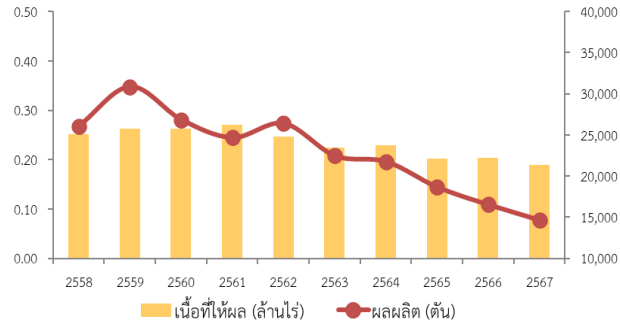
ภาคเหนือ เนื้อที่ให้ผลคาดว่าจะเพิ่มขึ้นทั้งสองพันธุ์ เนื่องจากต้นกาแฟที่ปลูกแซมในสวนยางพารา และข้าวสาลี เมื่อปี 2563 เริ่มให้ผลได้ในปีนี้ก็เป็นปีแรก ส่วนผลผลิตต่อเนื้อที่ให้ผลเพิ่มขึ้นทั้งสองพันธุ์ โดยเฉพาะกาแฟพันธุ์อาราบิก้าในแหล่งผลิตที่สำคัญ ได้แก่ จังหวัดเชียงราย และเชียงใหม่ ต้นกาแฟสมบูรณ์ดี ทำให้ติดผลดี และไม่มีฝนตกหนักในช่วงออกดอกเหมือนปีที่แล้ว ส่งผลให้ภาพรวมผลผลิตภาคเหนือเพิ่มขึ้น

ภาคตะวันออกเฉียงเหนือ เนื้อที่ให้ผลคาดว่าจะเพิ่มขึ้นทั้งสองพันธุ์ เนื่องจากต้นกาแฟที่ปลูกแซมในสวนยางพาราเมื่อปี 2563 เริ่มให้ผลได้ในปีนี้ก็เป็นปีแรก ส่วนผลผลิตต่อเนื้อที่ให้ผลคาดว่าจะลดลงทั้งสองพันธุ์ เนื่องจากในช่วงออกดอกมีสภาพอากาศร้อนจัด ฝนทิ้งช่วง ทำให้ดอกและผลร่วงเสียหาย ประกอบกับเกษตรกรไม่ค่อยดูแลรักษา ปล่อยตามธรรมชาติ และไม่มีตลาดรับซื้อ ส่งผลให้ภาพรวมผลผลิตภาคตะวันออกเฉียงเหนือลดลง สำหรับผลผลิตรวมกาแฟพันธุ์อาราบิก้าเพิ่มขึ้น ตามการเพิ่มขึ้นของเนื้อที่ให้ผล

ภาคกลาง เนื้อที่ให้ผลคาดว่าจะลดลงทั้งสองพันธุ์ เนื่องจากแหล่งผลิตกาแฟโรบัสต้าในจังหวัดประจวบคีรีขันธ์ เกษตรกรมีการโค่นต้นกาแฟที่ปลูกแซมในสวนทุเรียน ซึ่งต้นทุเรียนโตขึ้น ต้องการเนื้อที่ว่างเพื่อดูแลรักษามากขึ้น ประกอบกับต้นทุนการผลิตกาแฟสูงขึ้น และขาดแคลนแรงงานเก็บเกี่ยว ส่วนผลผลิตต่อเนื้อที่ให้ผลคาดว่าจะลดลงทั้งสองพันธุ์ เนื่องจากอากาศร้อนและแล้งยาวนาน ส่งผลให้ภาพรวมผลผลิตภาคกลางลดลง

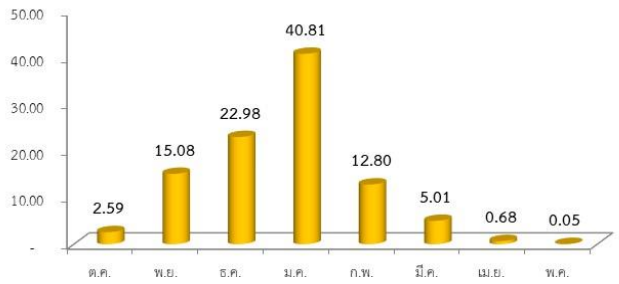
ภาคใต้ เนื้อที่ให้ผลคาดว่าจะลดลง ตามการลดลงของเนื้อที่ให้ผลกาแฟพันธุ์โรบัสต้า เนื่องจากแหล่งผลิตกาแฟพันธุ์โรบัสต้าในจังหวัดชุมพร และระนอง มีการโค่นต้นกาแฟที่อายุมากที่ปลูกแซมในสวนทุเรียน เพราะทุเรียนราคาดี และเพื่อเพิ่มเนื้อที่ว่างให้ง่ายต่อการดูแลสวนทุเรียน ส่วนเนื้อที่ให้ผลกาแฟพันธุ์อาราบิก้าคาดว่าจะเพิ่มขึ้น เนื่องจากกาแฟที่ปลูกแซมในสวนยางพารา เมื่อปี 2563 เริ่มให้ผลได้ในปีนี้ก็เป็นปีแรก สำหรับผลผลิตต่อเนื้อที่ให้ผลคาดว่าจะลดลงทั้งสองพันธุ์ เนื่องจากประสบภาวะภัยแล้งในช่วง ดอกบานประมาณปลายเดือนกุมภาพันธ์ ถึงต้นเดือนมีนาคม 2566 ทำให้ต้นกาแฟติดผลน้อย และมีสภาวะแล้งที่ยาวนาน ทำให้ผลที่ติดแล้วแห้งคาต้นไป ส่งผลให้ภาพรวมผลผลิตภาคใต้ลดลง

เนื้อที่ให้ผลและผลผลิต กาแฟ

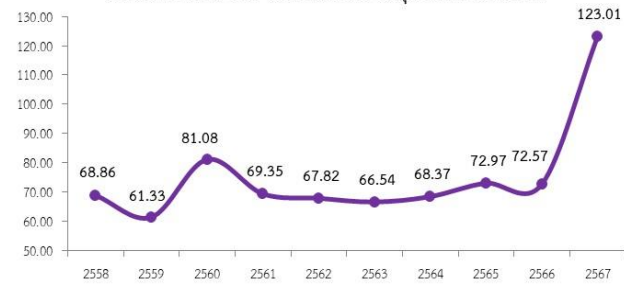


แหล่งผลิต 5 อันดับแรก ได้แก่ 1. จ.เชียงราย 2.จ.ชุมพร 3.จ.เชียงใหม่ 4.จ.น่าน 5.จ.ระนอง

ร้อยละผลผลิตกาแฟรายเดือน



ราคาที่เกษตรกรขายได้ สารกาแฟผลสด พันธุ์โรบัสต้า (บาท/กก.)



หมายเหตุ : ปี 2567 เป็นราคาเฉลี่ยเดือนมกราคม - มีนาคม

ประเทศ/ภาค	เนื้อที่ให้ผล				ผลผลิต				ผลผลิตต่อไร่			
	(ไร่)				(ตัน)				(กก./ไร่)			
	2565	2566	2567	%	2565	2566	2567	%	2565	2566	2567	%
รวมทั้งประเทศ	202,812	204,211	189,806	-7.05	18,689	16,575	14,700	-11.31	92	81	77	-4.94
พันธุ์อาราบิก้า	99,877	104,682	112,526	7.49	9,135	7,991	8,805	10.18	91	76	78	2.63
พันธุ์โรบัสต้า	102,935	99,529	77,280	-22.35	9,554	8,584	5,896	-31.32	93	86	76	-11.63
ภาคเหนือ	105,441	111,273	120,163	7.99	9,661	8,540	9,443	10.57	92	77	79	2.60
พันธุ์อาราบิก้า	98,693	103,351	111,090	7.49	9,076	7,935	8,743	10.19	92	77	79	2.60
พันธุ์โรบัสต้า	6,748	7,922	9,073	14.53	585	605	699	15.61	87	76	77	1.32
ภาคตะวันออกเฉียงเหนือ	2,998	3,752	3,843	2.43	192	193	191	-1.10	64	51	50	-1.96
พันธุ์อาราบิก้า	792	910	973	6.92	35	32	35	8.06	44	35	36	2.86
พันธุ์โรบัสต้า	2,206	2,842	2,870	1.00	157	161	156	-2.93	71	57	54	-5.26
ภาคกลาง	8,234	8,403	8,302	-1.20	904	935	872	-6.71	110	111	105	-5.41
พันธุ์อาราบิก้า	280	271	257	-5.17	15	13	12	-9.31	54	48	46	-4.17
พันธุ์โรบัสต้า	7,954	8,132	8,045	-1.07	889	922	860	-6.68	112	113	107	-5.31
ภาคใต้	86,139	80,783	57,498	-28.82	7,932	6,907	4,194	-39.27	92	86	73	-14.62
พันธุ์อาราบิก้า	112	150	206	37.33	9	11	15	31.87	80	75	72	-4.00
พันธุ์โรบัสต้า	86,027	80,633	57,292	-28.95	7,923	6,896	4,179	-39.39	92	86	73	-15.12