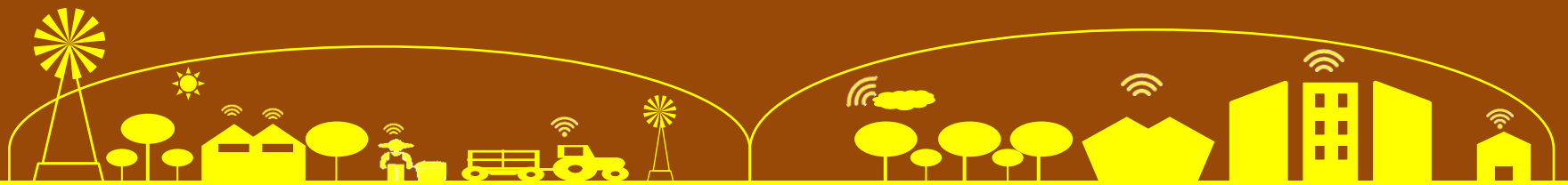


นำเสนอศาสตร์พระราชา

สู่การพัฒนาการเกษตรอย่างยั่งยืน



ภาวะเศรษฐกิจการเกษตรปี 2560 และแนวโน้มปี 2561

นายวิณะโรจน์ ทรัพย์ส่งสุข

เลขาธิการสำนักงานเศรษฐกิจการเกษตร

วันศุกร์ที่ 22 ธันวาคม 2560

โรงแรมมิราเคิล แกรนด์ คอนเวนชั่น ถ.วิภาวดีรังสิต กรุงเทพฯ

ประเด็นในการนำเสนอ



ปัจจัยทางด้านเศรษฐกิจภายนอก



เศรษฐกิจไทยในภาพรวม



ปัจจัยทางด้านเศรษฐกิจการเกษตร



ภาวะเศรษฐกิจการเกษตรปี 2560 และแนวโน้มปี 2561



ปัจจัยทางด้านเศรษฐกิจภายนอก



เศรษฐกิจโลก



เศรษฐกิจการเกษตรโลก



ราคาน้ำมันดิบ



อัตราแลกเปลี่ยน

เศรษฐกิจโลกปี 2560

ประเทศ	2559	2560f	2561f
--------	------	-------	-------

โลก	3.2	3.6	3.7
สหรัฐอเมริกา	1.5	2.2	2.3
ยูโรโซน*	1.8	2.1	1.9
ญี่ปุ่น	1.0	1.5	0.7
จีน	6.7	6.8	6.5
อาเซียน 5**	4.9	5.2	5.2



ที่มา : World Economic Outlook, October 2017, IMF

* ประเทศเยอรมนี ฝรั่งเศส อิตาลี และสเปน

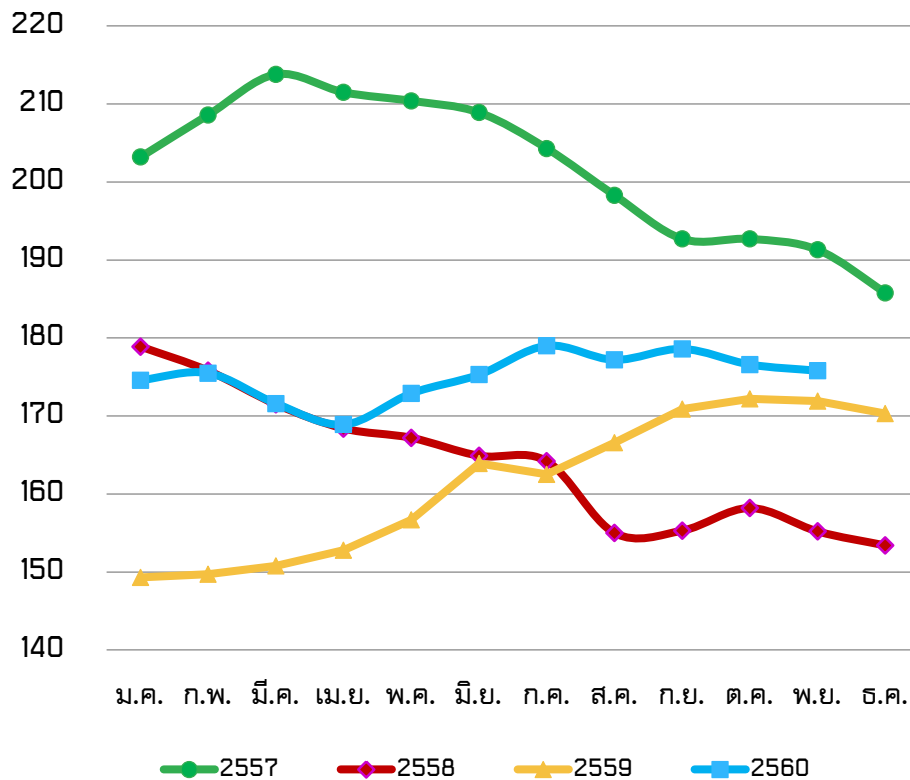
** ประเทศอินโดนีเซีย มาเลเซีย ฟิลิปปินส์ ไทย และเวียดนาม

f ตัวเลขประมาณการ

เศรษฐกิจการเกษตรโลก

ดัชนีราคาอาหารโลก

(Food Price Index, 2002-2004 = 100)



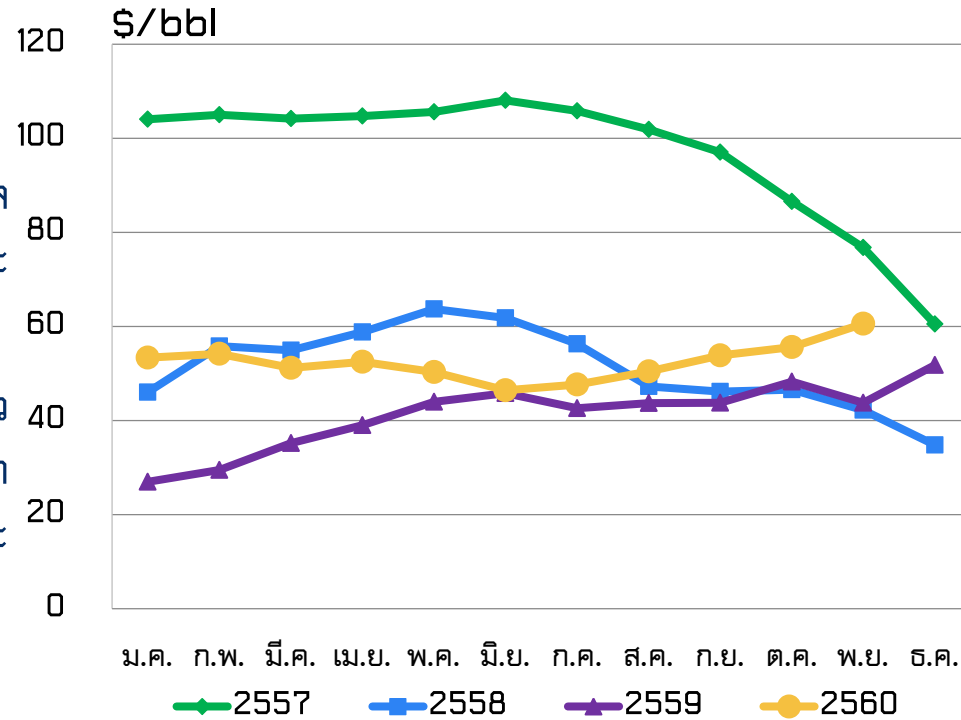
กลุ่มสินค้า	เฉลี่ย ม.ค.-พ.ย.		% Δ
	2559	2560	
ดัชนีราคาอาหารโลก	160.67	175.11	8.99
ธัญพืช	147.31	151.50	2.84
น้ำมันพืช	162.06	169.40	4.53
น้ำตาล	255.35	229.37	-10.17
เนื้อสัตว์	156.13	170.22	9.02
ผลิตภัณฑ์นม	150.24	203.81	35.65

ที่มา: จากการคำนวณ โดยใช้ข้อมูลจาก FAO



ราคาน้ำมันดิบดูไบ

- เศรษฐกิจโลกมีทิศทางดีขึ้น ทำให้ความต้องการใช้น้ำมันเพิ่มขึ้น
- ขอตกลงลดกำลังการผลิตน้ำมันลง 1.8 ล้านบาร์เรลต่อวัน ของประเทศผู้ผลิตน้ำมันในกลุ่ม OPEC และนอก OPEC
- ราคาน้ำมันในแต่ละเดือนของปี 2560 ค่อนข้างทรงตัว จากสต็อกน้ำมันของโลกยังคงมีอยู่ในปริมาณมาก รวมถึงประเทศผู้ผลิตน้ำมันรายใหญ่ อาทิ ลิเบีย และไนจีเรีย ได้รับการยกเว้นไม่ต้องจำกัดปริมาณการผลิต



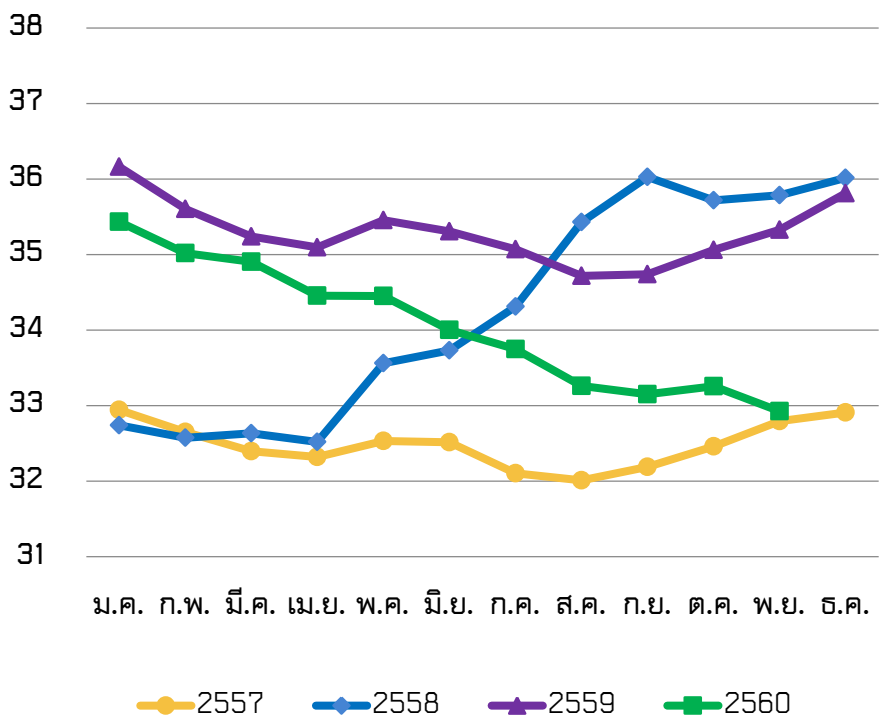
ที่มา: World Bank



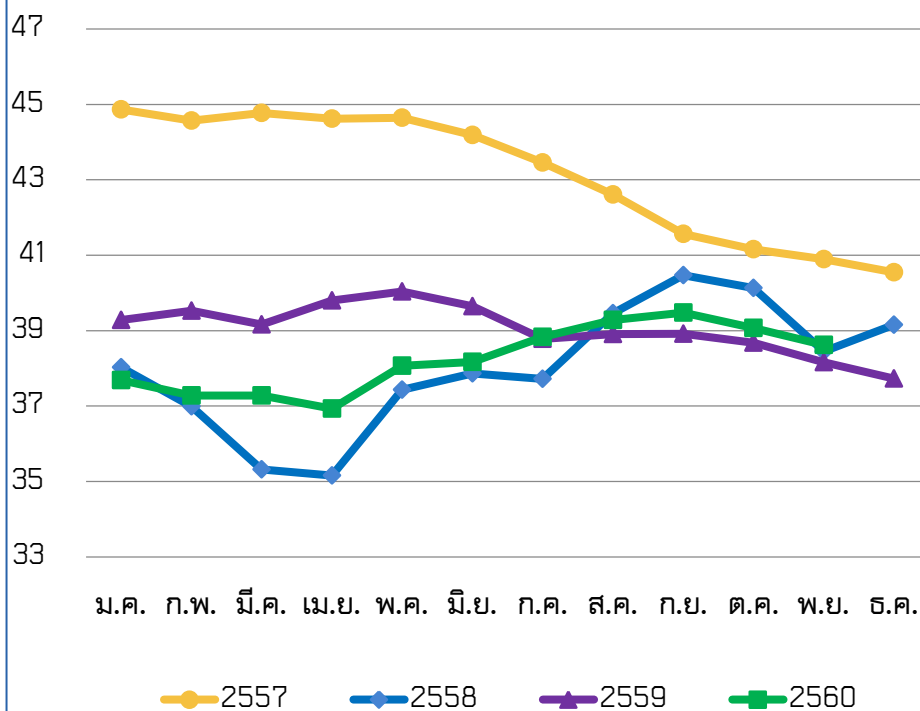
อัตราแลกเปลี่ยน



บาทต่อดอลลาร์สหรัฐ



บาทต่อยุโร



ที่มา: ธนาคารแห่งประเทศไทย

เศรษฐกิจไทยในภาพรวม

ปี 2560

- เศรษฐกิจไทยขยายตัวร้อยละ 3.9 (ณ วันที่ 20 พ.ย. 60)
- การส่งออกสินค้าขยายตัวเร่งขึ้น ขณะที่การบริโภคภาคเอกชน และการลงทุนรวม ขยายตัวเช่นกัน

ปี 2561

- คาดว่าเศรษฐกิจไทยขยายตัวร้อยละ 3.6 - 4.6
- เศรษฐกิจโลกขยายตัวได้ในเกณฑ์ดี
- การลงทุนภาครัฐมีแนวโน้มเร่งตัวขึ้น
- การลงทุนภาคเอกชนปรับตัวดีขึ้น
- สาขาเศรษฐกิจที่สำคัญมีแนวโน้มขยายตัวได้ดี
- การจ้างงานและฐานรายได้ของประชาชนปรับตัวดีขึ้น

ที่มา: สำนักงานคณะกรรมการพัฒนาการเศรษฐกิจและสังคมแห่งชาติ



ปัจจัยทางด้านเศรษฐกิจการเกษตร



เนื้อที่เพาะปลูก เนื้อที่เก็บเกี่ยว และเนื้อที่ให้ผล

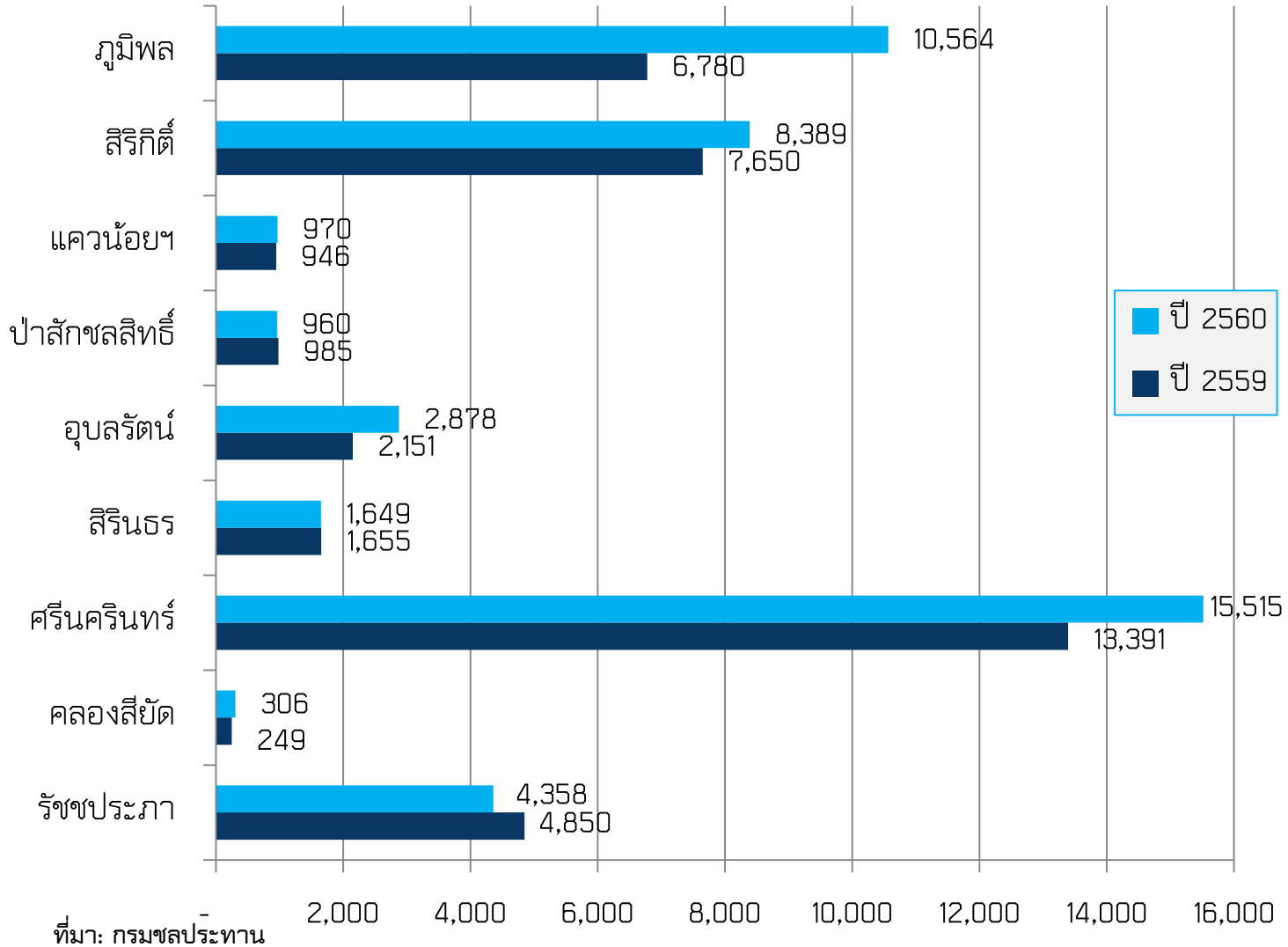
	ปี 2559	ปี 2560	% Δ
ข้าวนาปี	58.65 ล้านไร่	58.96 ล้านไร่	0.54 %
ข้าวนาปรัง	5.14 ล้านไร่	10.89 ล้านไร่	112.02 %
ข้าวโพดเลี้ยงสัตว์	6.44 ล้านไร่	6.46 ล้านไร่	0.26 %
มันสำปะหลัง**	9.07 ล้านไร่	8.91 ล้านไร่	-1.71 %
อ้อยโรงงาน**	9.24 ล้านไร่	9.10 ล้านไร่	-1.54 %
ยางพารา***	18.47 ล้านไร่	19.22 ล้านไร่	4.09 %
ปาล์มน้ำมัน***	4.38 ล้านไร่	4.77 ล้านไร่	8.89 %

ที่มา: ศูนย์สารสนเทศการเกษตร สำนักงานเศรษฐกิจการเกษตร

หมายเหตุ *ข้อมูลพยากรณ์ ณ เดือนพฤศจิกายน 2560 **เนื้อที่เก็บเกี่ยว ***เนื้อที่ให้ผล

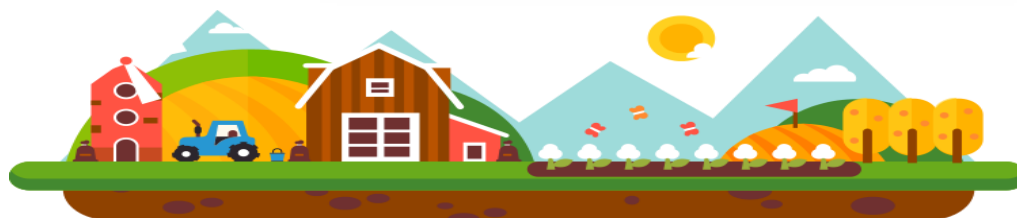


ปริมาณน้ำ ในอ่างเก็บ น้ำที่สำคัญ



การดำเนินงานของกระทรวงเกษตรและสหกรณ์ ปีงบประมาณ 2560

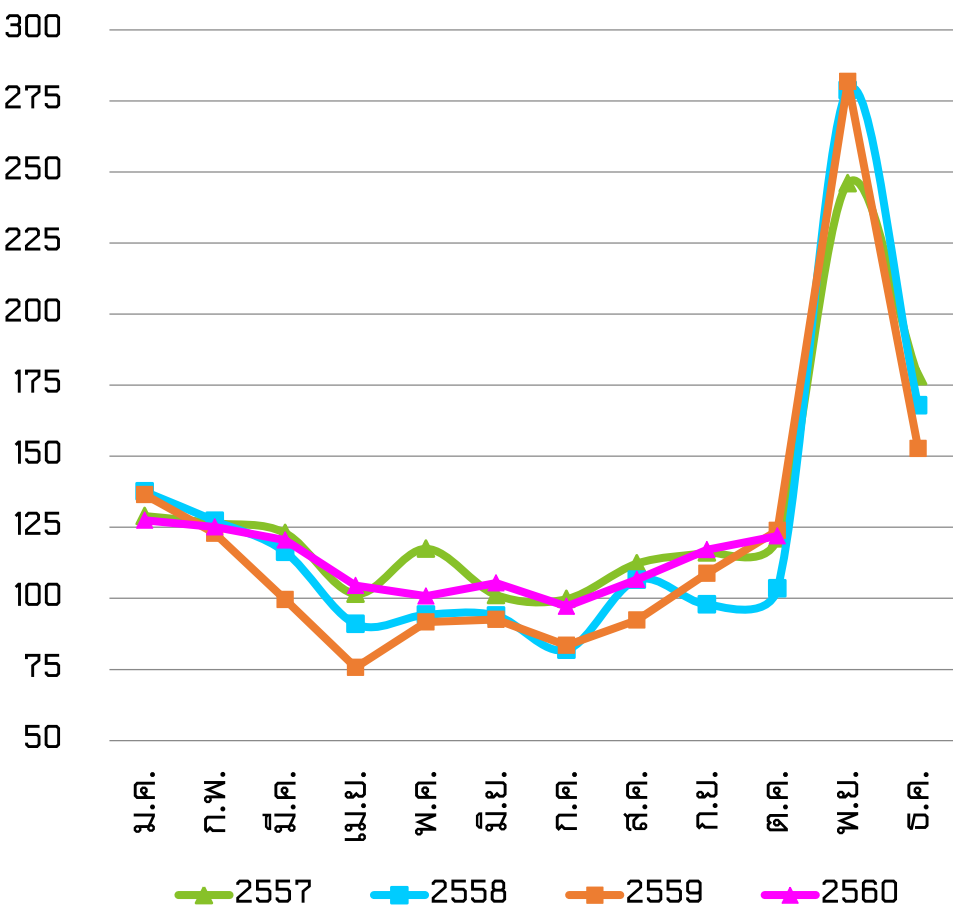
- ❑ การดำเนินงานตามนโยบายเร่งด่วน
- ❑ การปฏิรูปภาคการเกษตรเพื่อสร้างความเข้มแข็งอย่างยั่งยืน
- ❑ การดำเนินงานต่อเนื่องเพื่อความยั่งยืน
- ❑ การดำเนินงานอื่นๆ



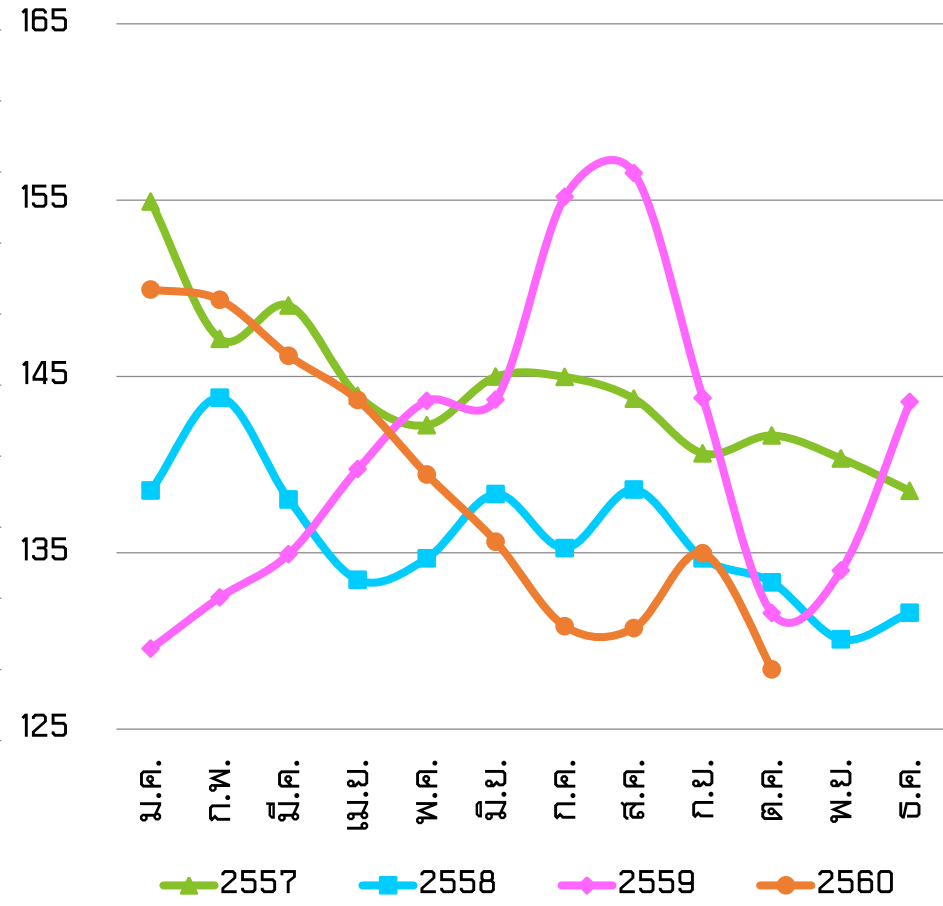


เครื่องจักรกลการเกษตร

ดัชนีผลผลิตสินค้าเกษตร (ปีฐาน 2548)

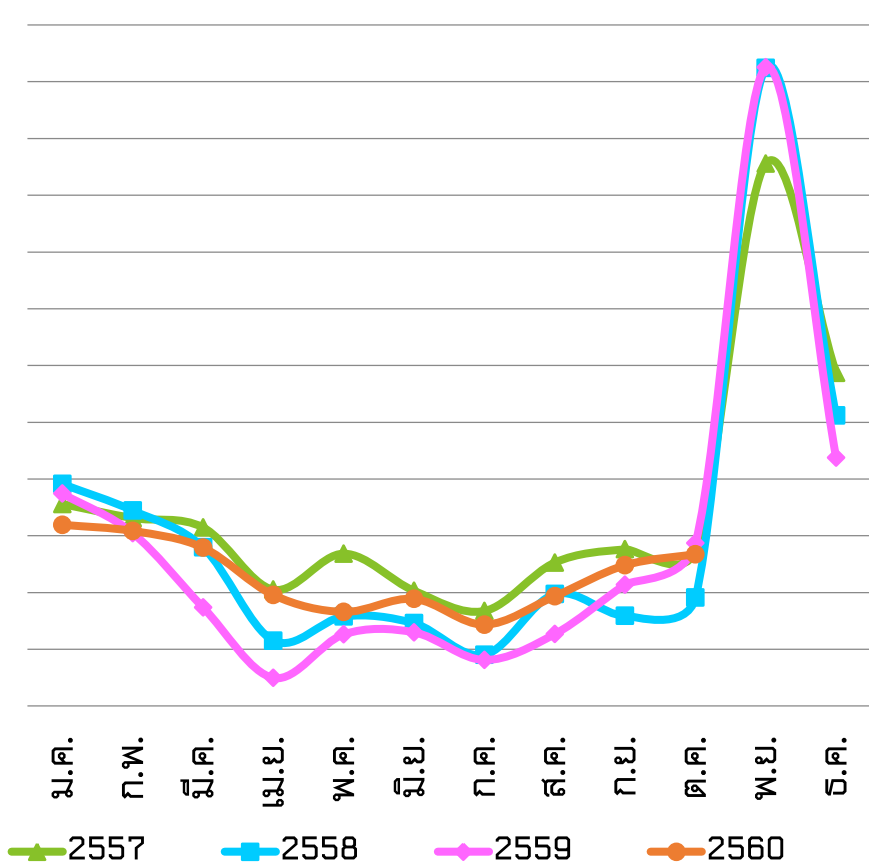


ดัชนีราคาสินค้าเกษตรที่เกษตรกรขายได้

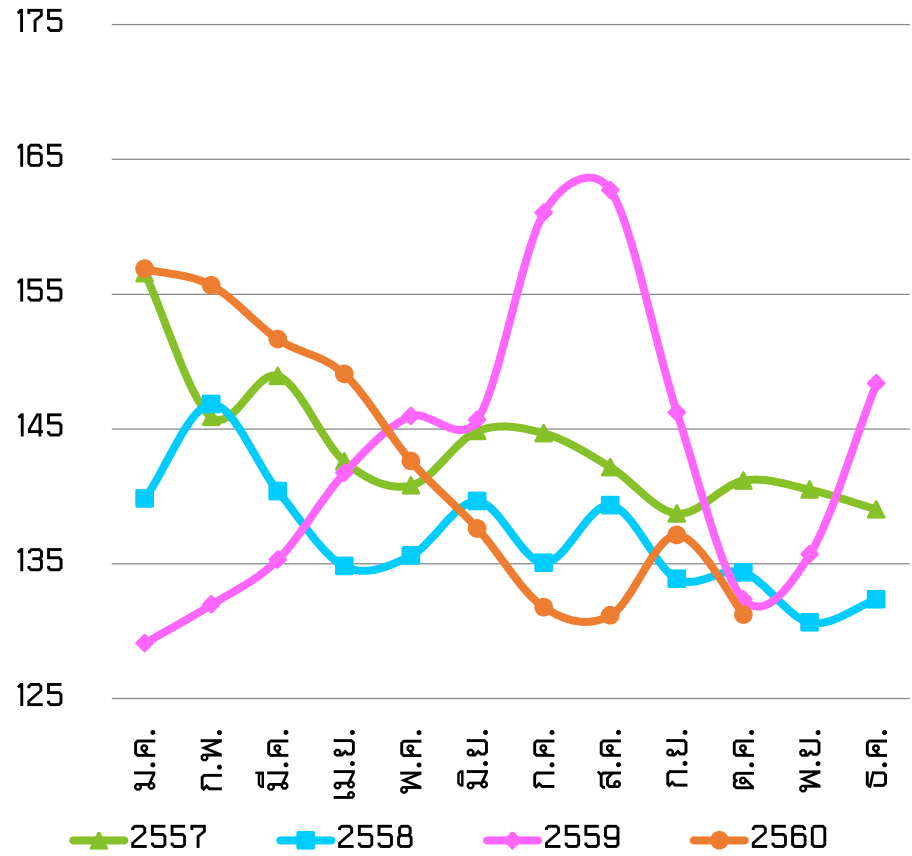


ที่มา: ศูนย์ปฏิบัติการเศรษฐกิจการเกษตร สำนักงานเศรษฐกิจการเกษตร

ดัชนีผลผลิตหมวดพืชผล (ปีฐาน 2548)

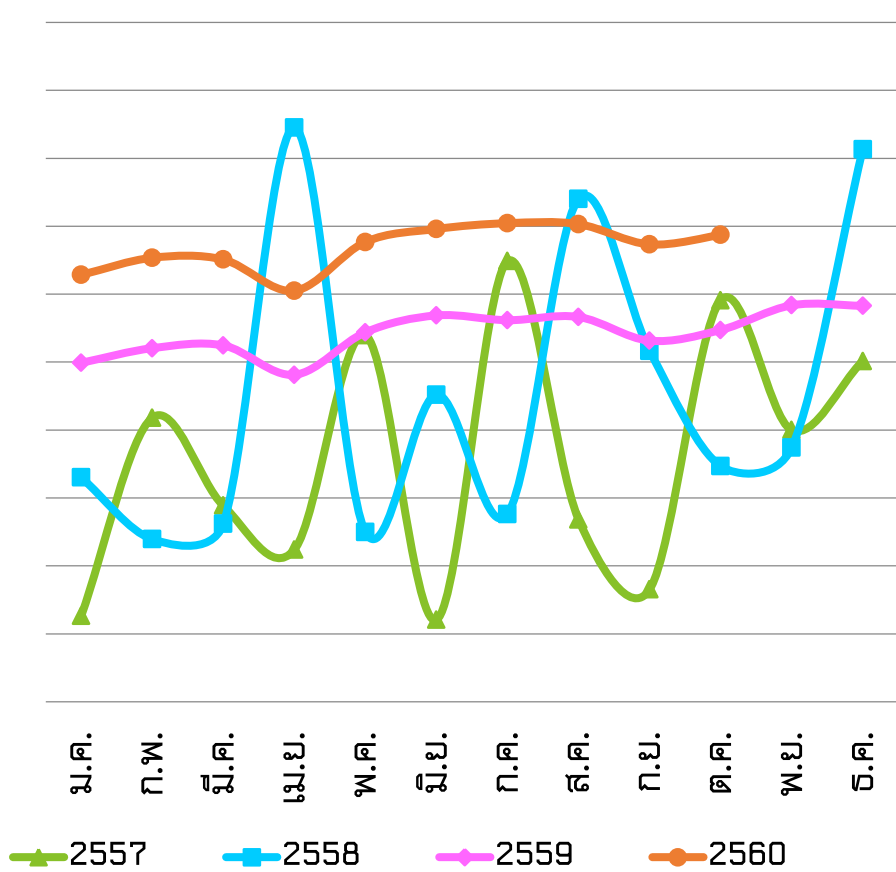


ดัชนีราคาหมวดพืชผลที่เกษตรกรขายได้

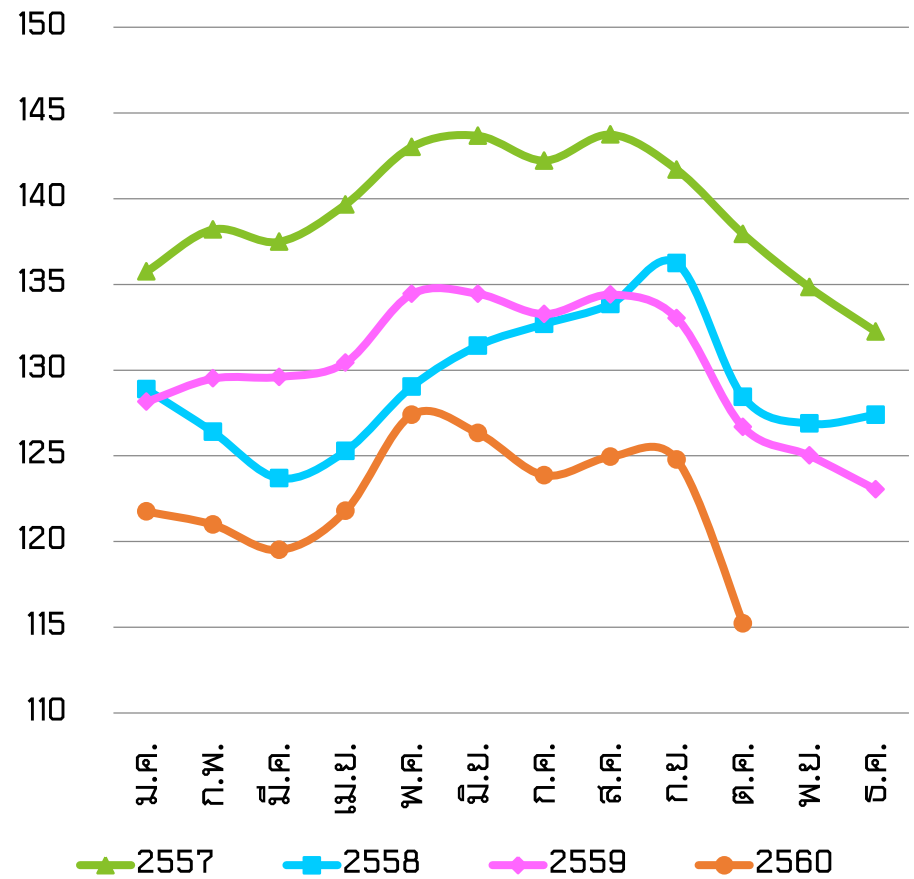


ที่มา: ศูนย์ปฏิบัติการเศรษฐกิจการเกษตร สำนักงานเศรษฐกิจการเกษตร

ดัชนีผลผลิตหมวดปศุสัตว์ (ปีฐาน 2548)

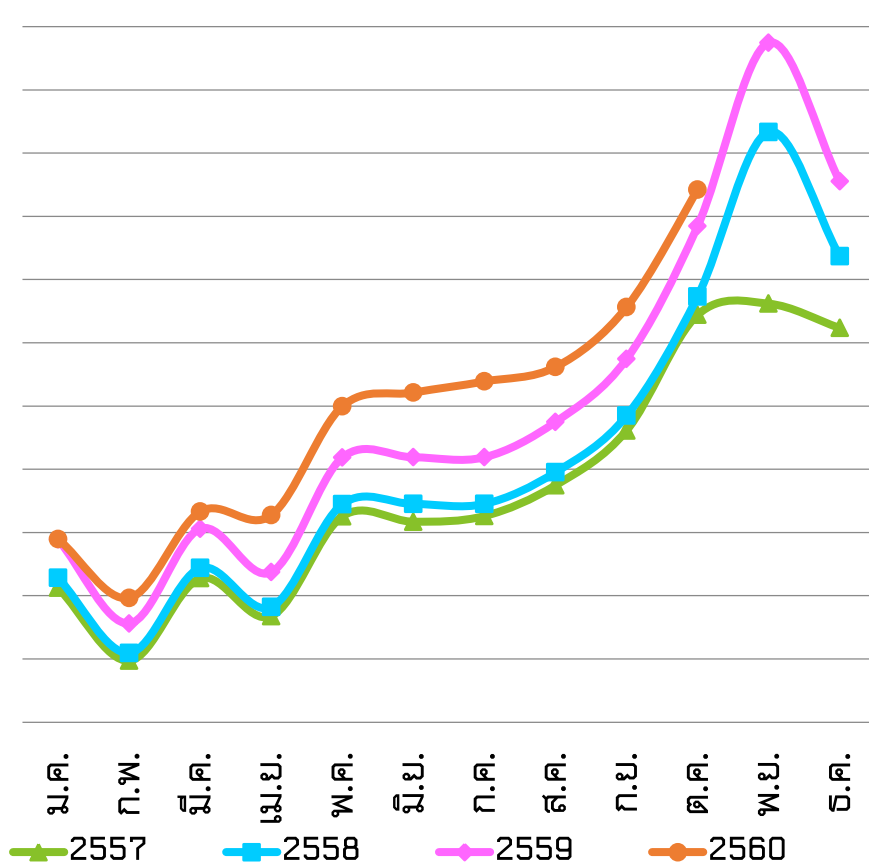


ดัชนีราคาหมวดปศุสัตว์ที่เกษตรกรขายได้

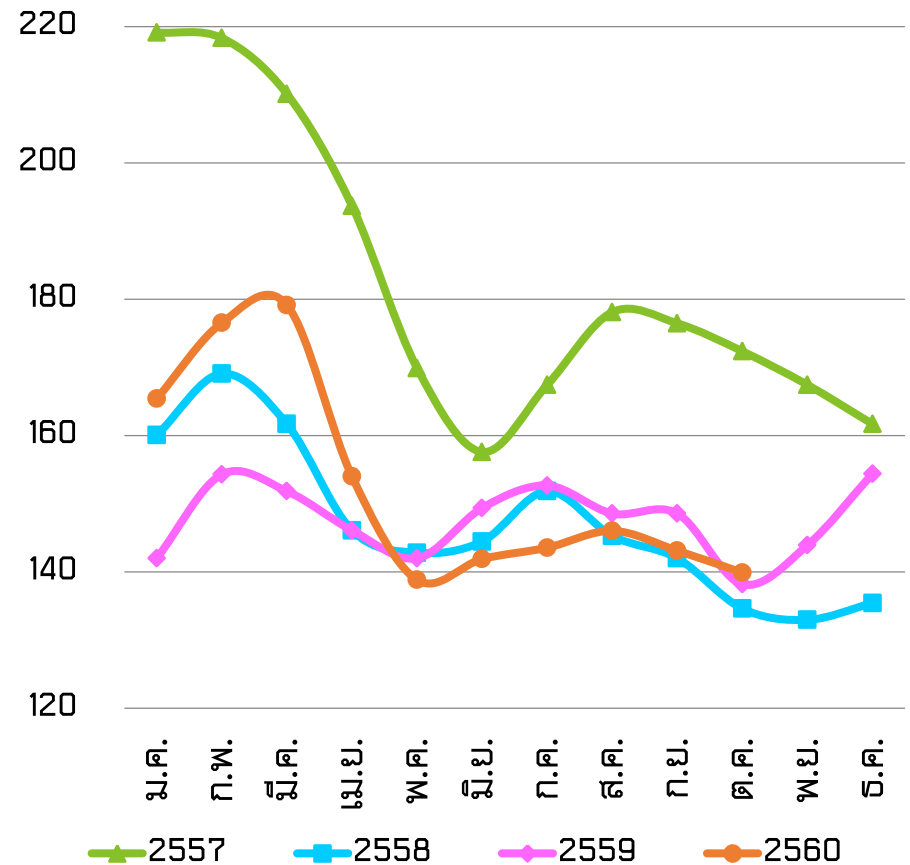


ที่มา: ศูนย์ปฏิบัติการเศรษฐกิจการเกษตร สำนักงานเศรษฐกิจการเกษตร

ดัชนีผลผลิตหมวดประมง (ปีฐาน 2548)



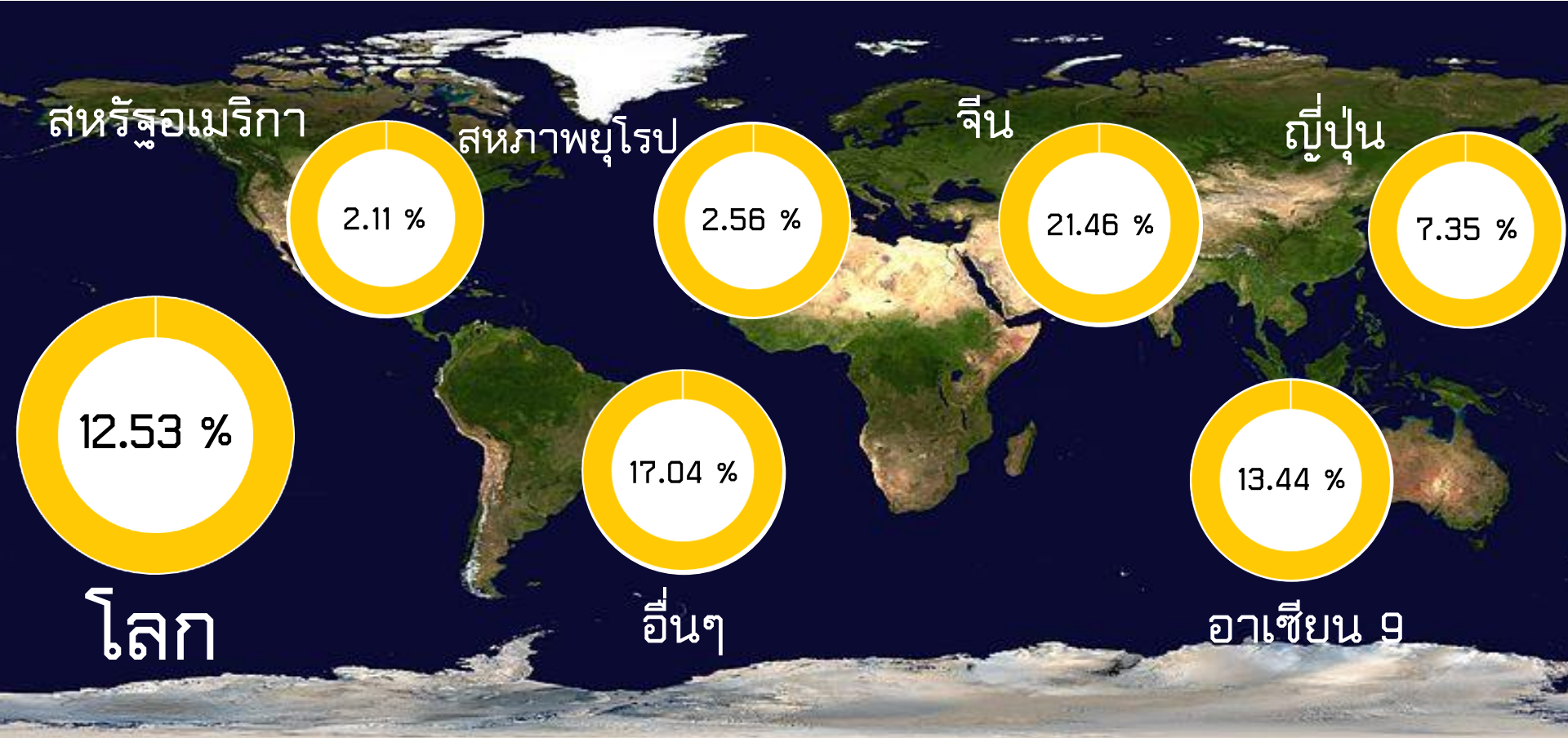
ดัชนีราคาหมวดประมงที่เกษตรกรขายได้



ที่มา: ศูนย์ปฏิบัติการเศรษฐกิจการเกษตร สำนักงานเศรษฐกิจการเกษตร

อัตราการขยายตัวของ

มูลค่าการส่งออกสินค้าเกษตรและผลิตภัณฑ์ของไทยในปี 2560



ที่มา : ศูนย์สารสนเทศการเกษตร สำนักงานเศรษฐกิจการเกษตร โดยความร่วมมือจากการกรมศุลกากร

หมายเหตุ: สินค้าเกษตรและผลิตภัณฑ์ หมายถึง สินค้าในพิกัดศุลกากร ตอนที่ 1-24, 35.05.10, 35.05.20, 40.01, 40.05, 44.03, 50.01 - 50.03, 52.01

ภาวะเศรษฐกิจการเกษตรปี 2560 ขยายตัว 5.3%

ปัจจัยบวก

- กระทรวงเกษตรฯ ได้กำหนดให้ปี 2560 เป็นปีแห่งการยกระดับมาตรฐานการเกษตรสู่ความยั่งยืน (Changing Toward Smart Agriculture)
- สภาพอากาศและปริมาณน้ำเอื้ออำนวยต่อการผลิตทางการเกษตรมากกว่าปี 2559
- เศรษฐกิจของประเทศคู่ค้าปรับตัวขึ้น

ปัจจัยลบ

- เดือน ธ.ค. 59 - ม.ค. 60 พื้นที่ภาคใต้ประสบปัญหาน้ำท่วมอย่างรุนแรง อาทิ จังหวัด นครศรีธรรมราช สุราษฎร์ธานี และพัทลุง
- ปลายเดือน ก.ค. - ส.ค. 60 และ ก.ย. 60 หลายจังหวัดในภาคตะวันออกเฉียงเหนือ อาทิ สกลนคร นครพนม บึงกาฬ และกาฬสินธุ์ ได้รับอิทธิพลจากพายุเซินกาและทกซูรี
- ปลายเดือน พ.ย. - ธ.ค. 60 หลายพื้นที่ในภาคใต้ อาทิ จังหวัดพัทลุง สงขลา นครศรีธรรมราช ตรัง สุราษฎร์ธานี ปัตตานี ยะลา และนราธิวาส ประสบปัญหาน้ำท่วม

PROS

CONS

สาขาพืช ขยายตัว 6.8%

สภาพอากาศและปริมาณน้ำเอื้ออำนวย มีการปรับเปลี่ยนพื้นที่ไปปลูกพืชที่เหมาะสมมากขึ้น

- ❑ ข้าวนาปรัง ข้าวโพดเลี้ยงสัตว์ อ้อยโรงงาน สับปะรดโรงงาน ยางพารา ปาล์มน้ำมัน ลำไย ทูเรียน มังคุด และเงาะ มีปริมาณผลผลิตเพิ่มขึ้น
- ❑ ข้าวนาปี และมันสำปะหลัง มีผลผลิตลดลง
- ❑ ราคาข้าว อ้อยโรงงาน ยางแผ่นดิบ ทูเรียน และมังคุด เพิ่มขึ้น
- ❑ ราคาข้าวโพดเลี้ยงสัตว์ มันสำปะหลัง สับปะรดโรงงาน ปาล์มน้ำมัน ลำไย และเงาะ ลดลง



สาขาปศุสัตว์ ขยายตัว 2.0%

ขยายปริมาณการผลิตเพื่อรองรับความต้องการการบริโภคของตลาดทั้งในและต่างประเทศ ประกอบกับมีการจัดการฟาร์มที่ได้มาตรฐาน มีการเฝ้าระวังและควบคุมโรคระบาดที่ดี

- ❑ ไก่เนื้อ สุกร ไข่ไก่ โคเนื้อ และน้ำนมดิบ มีผลผลิตเพิ่มขึ้น
- ❑ ราคาไก่เนื้อ สุกร ไข่ไก่ และโคเนื้อ เฉลี่ยลดลง
- ❑ ราคาน้ำนมดิบเฉลี่ยเพิ่มขึ้น



สาขาประมง ขยายตัว 2.2%

- ❑ ผลผลิตกุ้งทะเลเพาะเลี้ยงออกสู่ตลาดมากขึ้น
- ❑ ปริมาณสัตว์น้ำที่นำขึ้นท่าเทียบเรือภาคใต้ลดลง
- ❑ ผลผลิตปลานิล ปลาดุก เพิ่มขึ้น
- ❑ ราคากุ้งขาวแวนนาไมเฉลี่ยเพิ่มขึ้น
- ❑ ราคาปลานิล ปลาดุก เฉลี่ยลดลง



สาขาบริการทางการเกษตร ขยายตัว 4.7%

- ❑ มีการจ้างบริการเตรียมดิน ไถพรวนดิน และเกี่ยวนวดข้าวนาปี และข้าวนาปรัง เพิ่มขึ้น
- ❑ มีการใช้บริการรถเก็บเกี่ยวอ้อยโรงงานเพิ่มขึ้น



สาขาป่าไม้ ขยายตัว 2.3%

- ❑ ไม้ยางพาราเพิ่มขึ้น จากการส่งเสริมการตัดโค่นพื้นที่สวนยางเก่าของ กยท.
- ❑ ไม้ยูคาลิปตัส และรังนก มีผลผลิตเพิ่มขึ้น



แนวโน้มภาวะเศรษฐกิจการเกษตร ปี 2561

ภาคเกษตร
3.0-4.0%

สาขาพืช
3.5-4.5%

สาขาปศุสัตว์
1.3-2.3%

สาขาประมง
2.0-3.0%

สาขาบริการ
ทางการเกษตร
2.0-3.0%

สาขาป่าไม้
1.5-2.5%

- การดำเนินนโยบายและมาตรการด้านการเกษตรที่เกิดประโยชน์ต่อเกษตรกรอย่างต่อเนื่อง โดยขยายผลให้ครอบคลุมทั่วประเทศ เพื่อสร้างขีดความสามารถในการแข่งขันด้วยการลดต้นทุน เพิ่มผลผลิต และพัฒนาคุณภาพของผลผลิตให้ตรงกับความต้องการของตลาด
- สภาพอากาศและปริมาณน้ำเอื้ออำนวยต่อการผลิต
- เศรษฐกิจโลกปี 2561 มีทิศทางดีขึ้นอย่างต่อเนื่อง

แนวทางการปรับตัวของเกษตรกร

- น้อมนำปรัชญาเศรษฐกิจพอเพียงและทฤษฎีใหม่มาใช้
- จัดทำบัญชีครัวเรือน
- พัฒนาตนเองอย่างต่อเนื่อง โดยศึกษาหาความรู้จากแหล่งการเรียนรู้ต่าง ๆ เช่น ศพก. หนังสือ เอกสาร และเว็บไซต์ต่าง ๆ เป็นต้น รวมทั้งนำเทคโนโลยีและนวัตกรรมมาปรับใช้
- ควรมีการรวมกลุ่มกันในขนาดที่เหมาะสมกับการเข้าถึงมาตรการช่วยเหลือของภาครัฐ
- ร่วมมือกันในการสร้างเครือข่ายระหว่างกลุ่มเกษตรกรต่าง ๆ
- ปรับเปลี่ยนจากที่เป็นเพียงผู้ผลิตสินค้าเกษตร มาเป็นผู้ประกอบการธุรกิจด้านเกษตร
- ปรับเปลี่ยนจากการผลิตสินค้าเกษตรแบบเชิงเดี่ยว มาเป็นการผลิตสินค้าเกษตรแบบผสมผสานมากขึ้น



ขอบคุณ



www.oae.go.th



@_public_oae



facebook.com/oaepublic

เศรษฐกิจการเกษตรเพื่อประชาชน