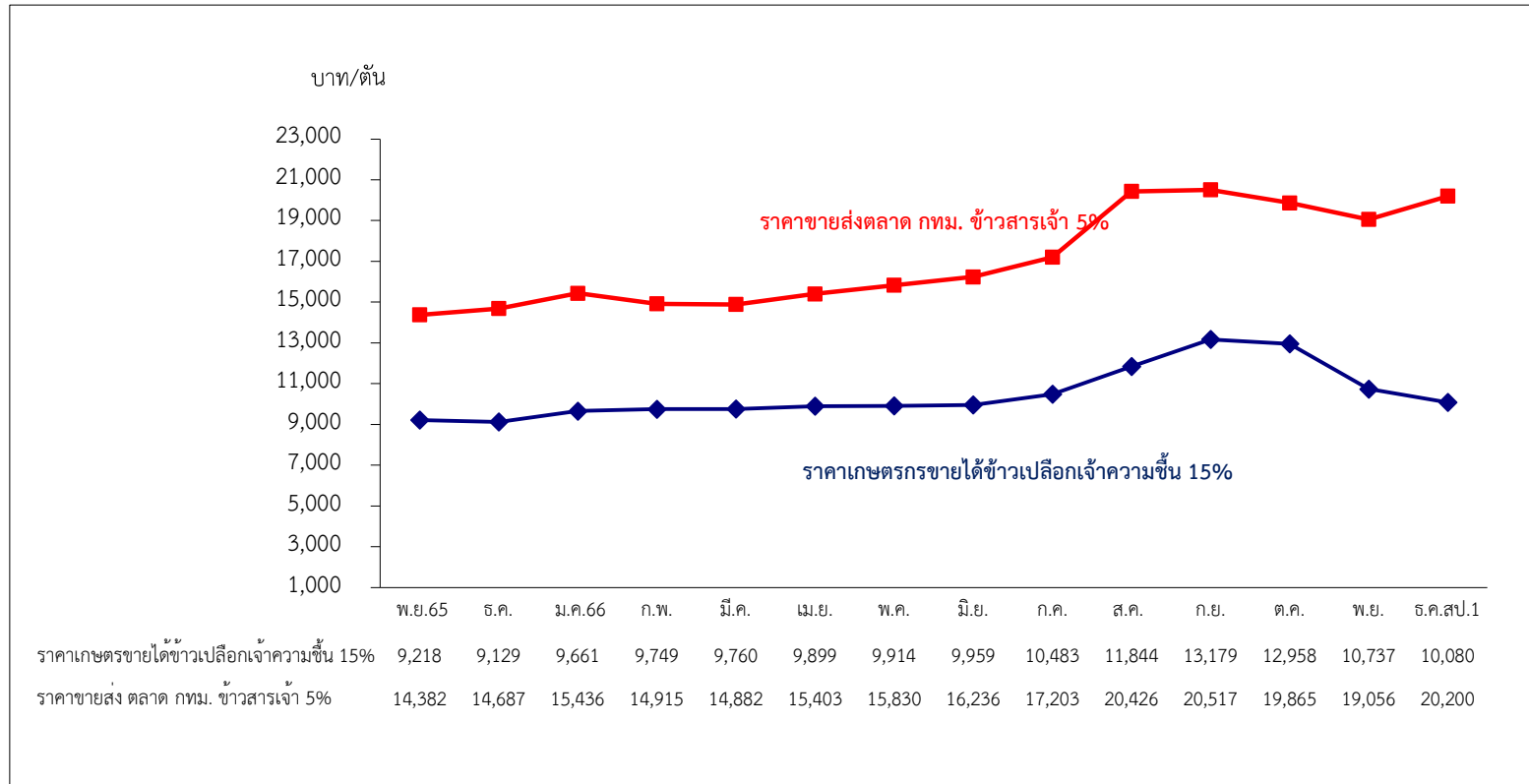


ราคาเกษตรกรขายได้ข้าวเปลือกเจ้าความชื้น 15% และราคาขายส่งตลาด กทม. ข้าวสารเจ้า 5%



| รายการ/เดือน | พ.ย.65 | ธ.ค. | ม.ค.66 | ก.พ. | มี.ค. | เม.ย. | พ.ค. | มิ.ย. | ก.ค. | ส.ค. | ก.ย. | ต.ค. | พ.ย. | ธ.ค.สป.1 |
|---------------------------------|--------|--------|--------|--------|--------|--------|--------|--------|--------|--------|--------|--------|--------|----------|
| ราคาเกษตรกรขายได้ข้าวเปลือกเจ้า | 9,218 | 9,129 | 9,661 | 9,749 | 9,760 | 9,899 | 9,914 | 9,959 | 10,483 | 11,844 | 13,179 | 12,958 | 10,737 | 10,080 |
| ราคาขายส่ง ตลาด กทม. ข้าวสาร | 14,382 | 14,687 | 15,436 | 14,915 | 14,882 | 15,403 | 15,830 | 16,236 | 17,203 | 20,426 | 20,517 | 19,865 | 19,056 | 20,200 |