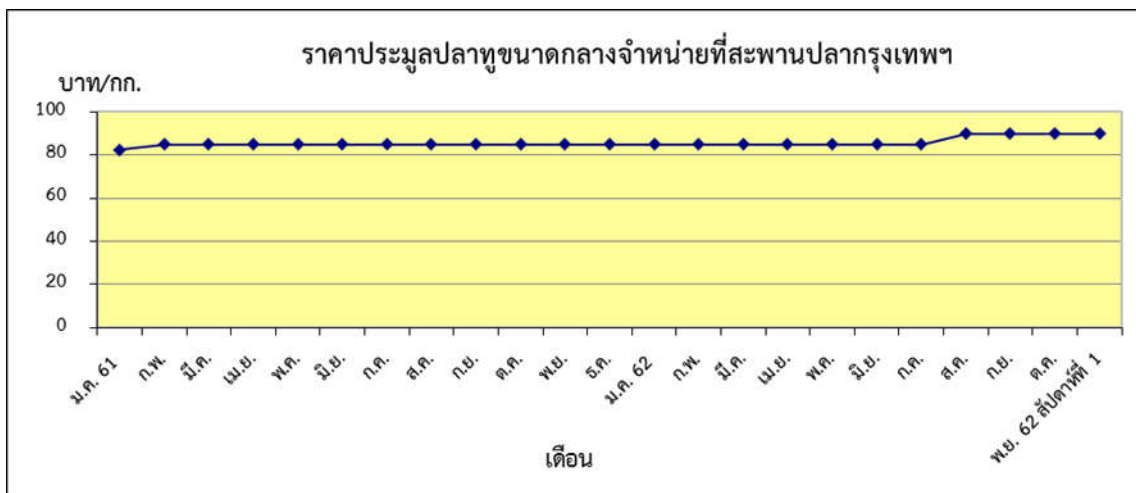


ข้าวแวนนาไม บาท/กก.
สัปดาห์ที่ 1 127.50



ปลาหู บาท/กก.
สัปดาห์ที่ 1 90.00

**ตารางราคาเกษตรกรขายได้ และราคาขายส่ง
(สัปดาห์ที่ 1 วันที่ 1 - 7 พ.ย. 2562)**

หน่วย : บาท/กก.

รายการ	ราคาเกษตรกรขายได้			ราคาขายส่งตลาดสะพานปลากรุงเทพฯ		
	สัปดาห์ ที่แล้ว	สัปดาห์ นี้	+เพิ่ม -ลด	สัปดาห์ ที่แล้ว	สัปดาห์ นี้	+เพิ่ม -ลด
สัตว์น้ำ						
ปลาช่อน (กลาง)	83.65	84.00	+0.35	120.00	120.00	ทรงตัว
ปลาดุก	47.00	47.00	ทรงตัว	77.50	75.00	-2.50
ปลาหู (กลาง)	68.79	63.22	-5.57	90.00	90.00	ทรงตัว
กุ้งกุลาดำ (60 ตั้ว/กก.)	-	-	-	-	-	-
ปลาหมึกกระดอง	95.00	113.00	+18.00	260.00	260.00	ทรงตัว
ข้าวแวนนาไม (70 ตั้ว/กก.)	129.02	125.39	-3.63	125.00 ^{1/}	127.50 ^{1/}	+2.50
อาหารสัตว์						
ปลาป่นโปรตีน 60% ขึ้นไป				32.00 ^{2/}	32.00 ^{2/}	ทรงตัว
ปลาป่นโปรตีนต่ำกว่า 60%				26.00 ^{2/}	26.00 ^{2/}	ทรงตัว

หมายเหตุ 1/ ราคาข้าวแวนนาไม ณ ตลาดกลางกุ้งสมุทรสาคร(ขนาด 70ตั้ว/กก.)

2/ ราคาขายส่งปลาป่น กรมการค้าภายใน กระทรวงพาณิชย์