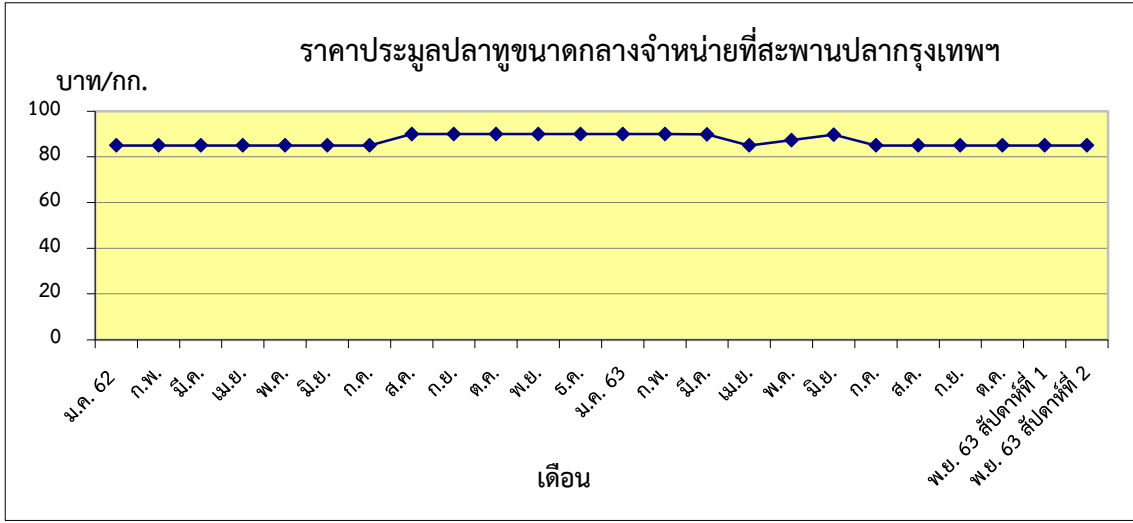


กุ้งขาว บาท/กก.
 สัปดาห์ที่ 1 136.67
 สัปดาห์ที่ 2 140.00



ปลาทู บาท/กก.
 สัปดาห์ที่ 1 85.00
 สัปดาห์ที่ 2 85.00

ตารางราคาเกษตรกรขายได้ และราคาขายส่ง (สัปดาห์ที่ 2 วันที่ 13 - 19 พฤศจิกายน 2563)

หน่วย : บาท/กก.

รายการ	ราคาเกษตรกรขายได้			ราคาขายส่งตลาดสะพานปลากรุงเทพ		
	สัปดาห์ที่แล้ว	สัปดาห์นี้	+เพิ่ม -ลด	สัปดาห์ที่แล้ว	สัปดาห์นี้	+เพิ่ม -ลด
สัตว์น้ำ						
ปลาช่อน (กลาง)	77.17	78.46	+1.29	130.00	130.00	ทรงตัว
ปลาดุก	50.00	55.02	+5.02	70.00	70.00	ทรงตัว
ปลาทู (กลาง)	77.59	77.59	ทรงตัว	85.00	85.00	ทรงตัว
กุ้งกุลาดำ (60 ตัว/กก.)	-	-	-	-	-	-
ปลาหมึกกระดอง	95.00	95.00	ทรงตัว	200.00	200.00	ทรงตัว
กุ้งขาวแวนนาไม (70 ตัว/กก.)	133.95	136.54	+2.59	136.67 ^{1/}	140.00 ^{1/}	+3.33
อาหารสัตว์						
ปลาป่นโปรตีน 60% ขึ้นไป				33.00 ^{2/}	33.00 ^{2/}	ทรงตัว
ปลาป่นโปรตีนต่ำกว่า 60%				27.00 ^{2/}	27.00 ^{2/}	ทรงตัว

หมายเหตุ 1/ ราคากุ้งขาวแวนนาไม ณ ตลาดกลางกุ้งสมุทรสาคร(ขนาด 70 ตัว/กก.)

2/ ราคาขายส่งปลาป่น กรมการค้าภายใน กระทรวงพาณิชย์