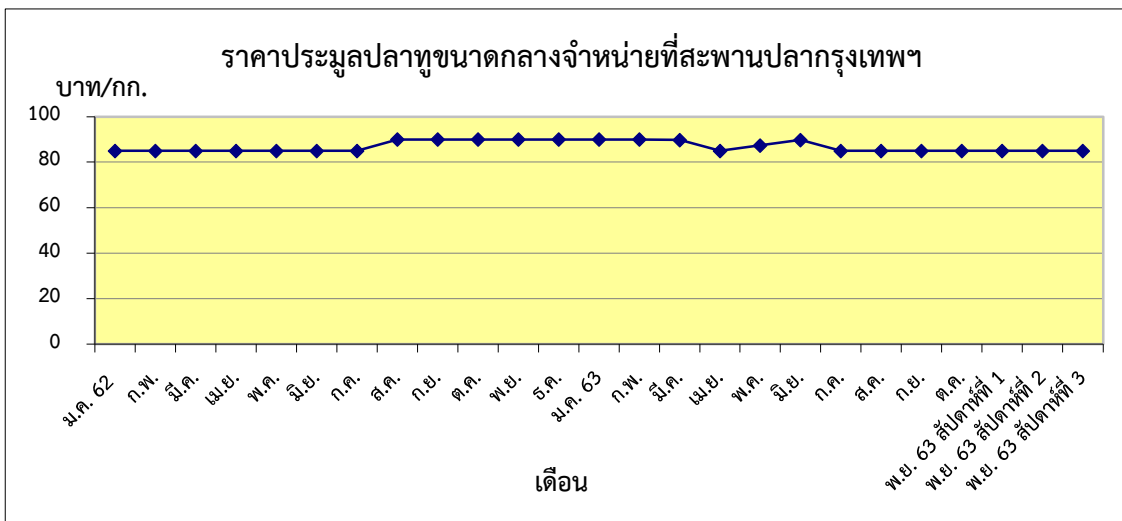


กุ้งขาว บาท/กก.
 สัปดาห์ที่ 1 136.67
 สัปดาห์ที่ 2 140.00
 สัปดาห์ที่ 3 140.00



ปลาทู บาท/กก.
 สัปดาห์ที่ 1 85.00
 สัปดาห์ที่ 2 85.00
 สัปดาห์ที่ 3 85.00

ตารางราคาเกษตรกรขายได้ และราคาขายส่ง (สัปดาห์ที่ 3 วันที่ 20 – 26 พฤศจิกายน 2563)

หน่วย : บาท/กก.

| รายการ | ราคาเกษตรกรขายได้ | | | ราคาขายส่งตลาดสะพานปลากรุงเทพฯ | | |
|-----------------------------|-------------------|------------|------------|--------------------------------|----------------------|------------|
| | สัปดาห์ที่แล้ว | สัปดาห์นี้ | +เพิ่ม -ลด | สัปดาห์ที่แล้ว | สัปดาห์นี้ | +เพิ่ม -ลด |
| สัตว์น้ำ | | | | | | |
| ปลาช่อน (กลาง) | 78.46 | 77.57 | -0.89 | 130.00 | 130.00 | ทรงตัว |
| ปลาดุก | 55.02 | 55.96 | +0.94 | 70.00 | 70.00 | ทรงตัว |
| ปลาทู (กลาง) | 77.59 | 67.08 | -10.51 | 85.00 | 85.00 | ทรงตัว |
| กุ้งกุลาดำ (60 ตัว/กก.) | - | - | - | - | - | - |
| ปลาหมึกกระดอง | 95.00 | 100.00 | +5.00 | 200.00 | 200.00 | ทรงตัว |
| กุ้งขาวแวนนาไม (70 ตัว/กก.) | 136.54 | 136.54 | ทรงตัว | 140.00 ^{1/} | 140.00 ^{1/} | ทรงตัว |
| อาหารสัตว์ | | | | | | |
| ปลาป่นโปรตีน 60% ขึ้นไป | | | | 33.00 ^{2/} | 32.05 ^{2/} | -0.50 |
| ปลาป่นโปรตีนต่ำกว่า 60% | | | | 27.00 ^{2/} | 27.00 ^{2/} | ทรงตัว |

หมายเหตุ 1/ ราคากุ้งขาวแวนนาไม ณ ตลาดกลางกุ้งสมุทรสาคร(ขนาด 70 ตัว/กก.)

2/ ราคาขายส่งปลาป่น กรมการค้าภายใน กระทรวงพาณิชย์