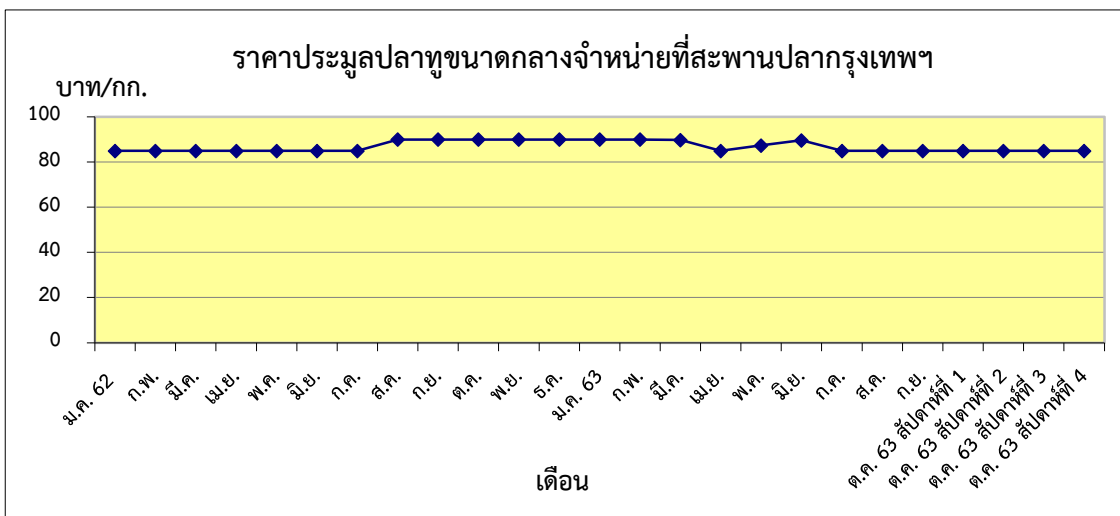


ถั่วงอก บาท/กก.

| | |
|--------------|--------|
| สัปดาห์ที่ 1 | 133.75 |
| สัปดาห์ที่ 2 | 133.00 |
| สัปดาห์ที่ 3 | 134.17 |
| สัปดาห์ที่ 4 | 130.00 |



ปลาทุ บาท/กก.

| | |
|--------------|-------|
| สัปดาห์ที่ 1 | 85.00 |
| สัปดาห์ที่ 2 | 85.00 |
| สัปดาห์ที่ 3 | 85.00 |
| สัปดาห์ที่ 4 | 85.00 |

ตารางราคาเกษตรกรขายได้ และราคาขายส่ง (สัปดาห์ที่ 4 วันที่ 23 - 29 ต.ค. 2563)

หน่วย : บาท/กก.

| รายการ | ราคาเกษตรกรขายได้ | | | ราคาขายส่งตลาดสะพานปลากรุงเทพฯ | | |
|-------------------------|-------------------|------------|------------|--------------------------------|----------------------|------------|
| | สัปดาห์ที่แล้ว | สัปดาห์นี้ | +เพิ่ม -ลด | สัปดาห์ที่แล้ว | สัปดาห์นี้ | +เพิ่ม -ลด |
| สัตว์น้ำ | | | | | | |
| ปลาช่อน (กลาง) | 84.14 | 78.05 | -6.09 | 130.00 | 130.00 | ทรงตัว |
| ปลาดุก | 45.00 | 45.00 | ทรงตัว | 70.00 | 70.00 | ทรงตัว |
| ปลาทุ (กลาง) | 69.20 | 68.36 | -0.84 | 85.00 | 85.00 | ทรงตัว |
| กุ้งกุลาดำ (60 ตัว/กก.) | - | - | - | - | - | - |
| ปลาหมึกกระดอง | - | - | - | 200.00 | 200.00 | ทรงตัว |
| ถั่วงอกขนาด 70 ตัว/กก.) | 135.77 | 129.53 | -6.24 | 134.17 ^{1/} | 130.00 ^{1/} | -4.17 |
| อาหารสัตว์ | | | | | | |
| ปลาป่นโปรตีน 60% ขึ้นไป | | | | 33.00 ^{2/} | 33.00 ^{2/} | ทรงตัว |
| ปลาป่นโปรตีนต่ำกว่า 60% | | | | 27.00 ^{2/} | 27.00 ^{2/} | ทรงตัว |

หมายเหตุ 1/ ราคาถั่วงอกขนาด 70 ตัว/กก. ณ ตลาดกลางกุ้งสมุทรสาคร(ขนาด 70 ตัว/กก.)

2/ ราคาขายส่งปลาป่น กรมการค้าภายใน กระทรวงพาณิชย์