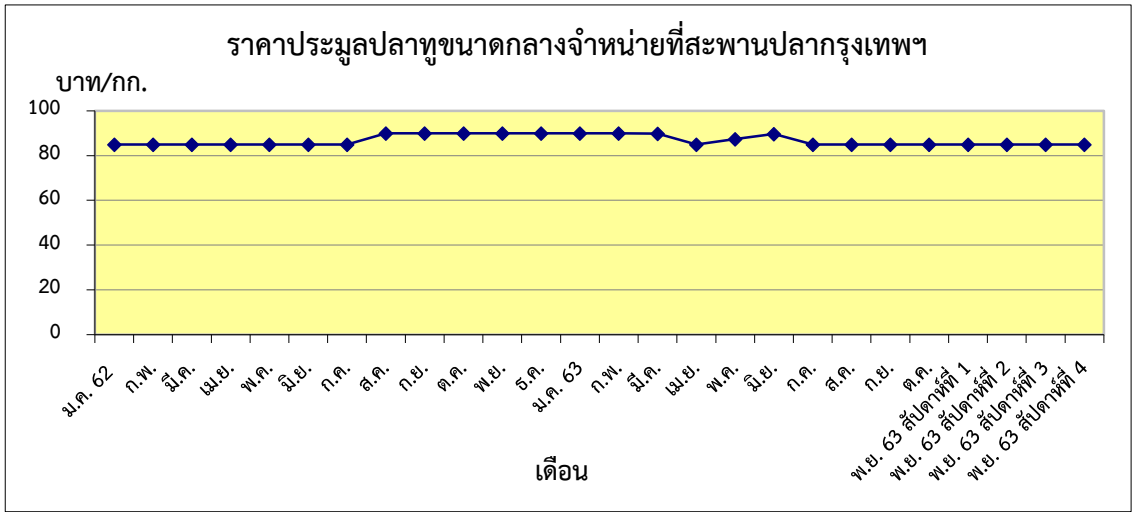


ข้าว 136.67 บาท/กก.

สัปดาห์ที่ 1	136.67
สัปดาห์ที่ 2	140.00
สัปดาห์ที่ 3	140.00
สัปดาห์ที่ 4	146.67



ปลา 85.00 บาท/กก.

สัปดาห์ที่ 1	85.00
สัปดาห์ที่ 2	85.00
สัปดาห์ที่ 3	85.00
สัปดาห์ที่ 4	85.00

ตารางราคาเกษตรกรขายได้ และราคาขายส่ง (สัปดาห์ที่ 4 วันที่ 27 พฤศจิกายน - 3 ธันวาคม 2563)

หน่วย : บาท/กก.

รายการ	ราคาเกษตรกรขายได้			ราคาขายส่งตลาดสะพานปลากรุงเทพฯ		
	สัปดาห์ที่แล้ว	สัปดาห์นี้	+เพิ่ม -ลด	สัปดาห์ที่แล้ว	สัปดาห์นี้	+เพิ่ม -ลด
สัตว์น้ำ						
ปลาช่อน (กลาง)	77.57	78.38	+0.81	130.00	130.00	ทรงตัว
ปลาดุก	50.00	50.00	ทรงตัว	70.00	70.00	ทรงตัว
ปลาหู (กลาง)	67.08	66.54	-0.54	85.00	85.00	ทรงตัว
กุ้งกุลาดำ (60 ตัว/กก.)	-	-	-	-	-	-
ปลาหมึกกระดอง	100.00	100.00	ทรงตัว	200.00	200.00	ทรงตัว
กุ้งขาวแวนนาโม (70 ตัว/กก.)	136.54	137.27	+0.73	140.00 ^{1/}	146.67 ^{1/}	+6.67
อาหารสัตว์						
ปลาป่นโปรตีน 60% ขึ้นไป				32.50 ^{2/}	32.00 ^{2/}	-0.50
ปลาป่นโปรตีนต่ำกว่า 60%				27.00 ^{2/}	27.00 ^{2/}	ทรงตัว

หมายเหตุ 1/ ราคาข้าวแวนนาโม ณ ตลาดกลางกุ้งสมุทรสาคร(ขนาด 70 ตัว/กก.)

2/ ราคาขายส่งปลาป่น กรมการค้าภายใน กระทรวงพาณิชย์