

FARM·TO

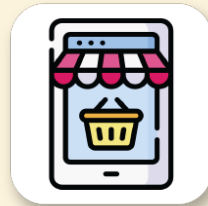
Sharing space for sustainable happiness



FARM·TO

ฟาร์มโตะ คือช่องทางที่เชื่อมเกษตรกรและผู้บริโภคเข้าหากันผ่านวิธีการ "ร่วมเป็นเจ้าของผลผลิตการเกษตร"ในรูปแบบ Farm to Table จากเกษตรกรส่งตรง ถึงผู้บริโภค อีกทั้งยังส่งเสริมให้เกษตรกรมีรายได้เสริมผ่านการจองทริปการท่องเที่ยวเชิงเกษตร และนำผลผลิตทางการเกษตรที่ไม่ผ่านมาตรฐานด้านรูปลักษณะ มาแปรรูปให้มีมูลค่าเพิ่ม เพื่อลดขยะทางการเกษตรให้ได้มากที่สุด

FARM·TO



MARKETPLACE

MARKETPLACE สำหรับขายสินค้าจากชุมชน ทั้งของสด และ ของแปรรูป ที่ผู้บริโภคสามารถ ทราบพิกัดของสินค้าได้ผ่านระบบGPS



AGRI TOURISM

เปิดจองทริปท่องเที่ยวเชิงเกษตร เพื่อส่งเสริมส่งเสริมการเรียนรู้วิถีชีวิตชุมชน และวิถีชีวิตแบบธรรมชาติ



R&D

เพิ่มมูลค่าให้กับผลผลิตทางการเกษตร ด้วยการจัดการวัตถุดิบที่ไม่ผ่านมาตรฐานด้านรูปลักษณะ โดยการสร้าง circular economy.



www.farmto.co.th



PAIN POINT



เกษตรกรมีผลผลิต
แต่ไม่สามารถหาแหล่งที่
ขายได้

ขาดช่องทางการขาย
อย่างสร้างสรรค์

โดนกดราคา
จากพ่อค้าคนกลาง

ไม่มีทักษะเพิ่มมูลค่า
ผลผลิต

มีหนี้สินจากการต้องปลูกใน
ปริมาณที่เยอะ เพื่อให้ได้ราคา



ไม่เคยทราบที่มาของ
แหล่งผลผลิต

ไม่ทราบกรรมวิธี
เพาะปลูกว่าปลอดภัยมัย

จ่ายค่าสินค้า
ในราคาที่สูง



เพราะเราเชื่อว่า

“ เกษตรกรทุกคนมีเรื่องราว
โดดเด่นแตกต่างกัน
ขาดก็แต่เพียงพื้นที่สำหรับบอกเล่า
เรื่องราวเหล่านั้น ”



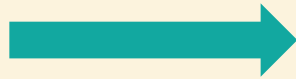
“Human are driven by feelings not reasons”

เราจึงออกแบบ Application
ให้เป็นเกษตร 360 องศา
เพื่อบอกเล่าเรื่องราวเหล่านั้น

APPLICATION



เชื่อมโยงตลาด
กับเกษตรกร



ร่วมเป็นเจ้าของผลผลิต

MARKETPLACE

การท่องเที่ยว
เชิงเกษตร

ช่องทางการสื่อสาร

เกษตรกรแบ่งปัน



OUR PROJECTS

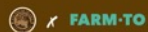


การร่วมเป็นเจ้าของ

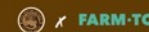
น้ำผึ้งป่า : ชุมชนหิณลาดใน
กาแฟป่า : LAZYMAN
และอื่นๆอีกมากมาย



ผ่านการรับรองจากกรมวิชาการเกษตร



กาแฟพันธุ์อาราบิก้าแท้
กลิ่นหอม กลมกล่อม



<https://www.youtube.com/@farmtothailand3999>

OUR PROJECTS

ส้มสายน้ำผึ้ง ห้วยโป่ง

ส้มแห่งอ้อมกอดของขุนเขา



PROBLEMS

1. เกษตรกรขาดความรู้เรื่องการใช้เทคโนโลยี
2. ไม่สามารถขายส้มอินทรีย์ได้ในราคาที่เหมาะสม
3. ไม่มีตลาดในการขาย หากไกลแหล่งขาย
4. ระบายผลผลิตไม่ทัน ทำให้ต้องทิ้ง

- ทำบรรจุภัณฑ์ใหม่ เพื่อความสวยงาม และเพื่อให้สินค้าเกิดความเสียหายน้อยที่สุดในขณะขนส่ง
- ขายผ่านช่องทางOnline
- ทำสื่อประชาสัมพันธ์

Bin Kinn Hai
BY FARM-TO

LIVE (๐๐)

ไลฟ์สด ทริปแม่ฮ่องสอน
22 ธันวาคม 64

เวลา 14:00 น.

เตรียมพบกับ
ส้มสายน้ำผึ้ง

Fashion Intrend by Varis



ປັດທະນາ Covid-19





ขายผ่านช่องทางOnline

มันหวานญี่ปุ่น

ที่โล ก็ส่งฟรี!

2 กิโล 196

3 กิโล 275

5 กิโล 425

เสียงเหมือนลูกปลุกอย่างอินทรีย์

มันหวานญี่ปุ่น

อบด้วยหม้ออบลมร้อน

1. ล้างเศษดินออกจากมันหวานญี่ปุ่นให้หมดแล้วเปลี่ยนให้สะอาด

2. เรียงมันหวานในหม้ออบ ปรับอุณหภูมิ 200°C อบนาน 20 นาที จากนั้นพลิกอีกด้าน อบต่ออีก 20 นาที

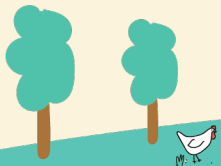
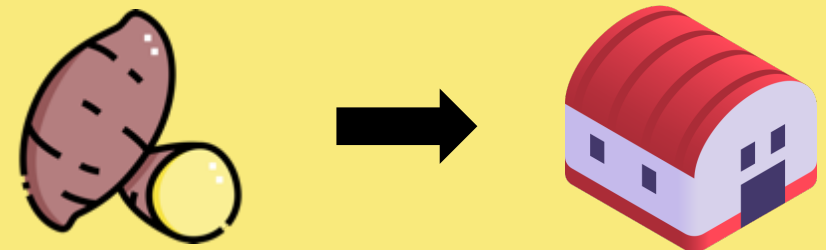
3. ใช้ส้อมจิ้ม ถ้าเนื้อข้างในนิ่มแปลว่าสุกแล้ว พร้อมทานได้เลย

FARM-TO FOOD

PROBLEMS

1. ปริมาณสินค้าล้นจากการปลูกตามๆ กัน โดยไม่ได้ดูตลาดก่อน
2. ได้รับผลกระทบจากสถานการณ์โควิด-19 ทำให้ไม่มีช่องทางในการระบายสินค้า
3. มีผลผลิตตกเกรดที่ไม่ได้มาตรฐานจำนวนมาก

ขายแบบ B2B



OUR PRODUCT

ไม่หล่อแต่อร่อย!



IMPERFECT IS PERFECT คือ แนวคิดหลักของ
ขนมฟาร์มโตะ ที่ผลิตจากมันหวานสายพันธุ์ญี่ปุ่น
จากแหล่งเพาะปลูกในประเทศไทย
ที่เกษตรกรไม่สามารถขายได้เพราะรูปลักษณ์ที่ไม่
สวยงาม นำมาแปรรูปเป็นขนมรสชาติต่างๆ
เพราะเราเชื่อว่า ผลผลิตที่ถูกเพาะปลูกมาเป็น
อย่างดี แม้จะมีรูปร่างที่ไม่สวยงาม แต่คุณค่าและ
รสชาติที่อร่อยยังคงอยู่เหมือนเดิม ภายใต้
concept

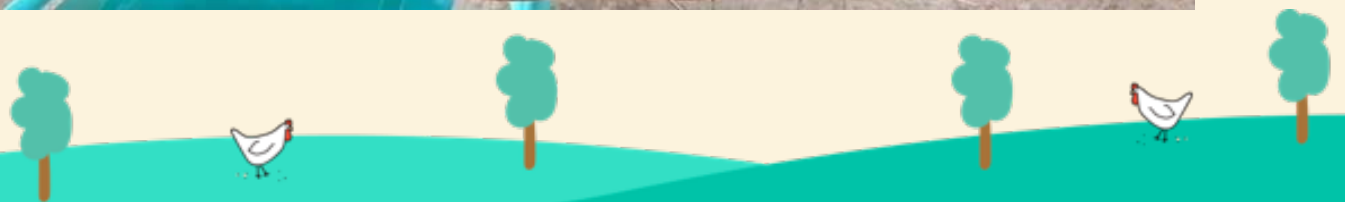


www.farmto.co.th

ปัญหาสิ่งแวดล้อม และมลภาวะทางอากาศ



ทดแทนการใช้ภาชนะโฟม



NEW PROJECT

กระดาษจากเปลือกข้าวโพด

เปลือก
ข้าวโพด

PROBLEM

ปัญหาการเผาเปลือกข้าวโพด
เพื่อเตรียมปลูกแปลงครั้งต่อไป นำสู่
ปัญหามลพิษทางอากาศ



เกษตรกร
ไม่มีต้นทุนในการทำจิต



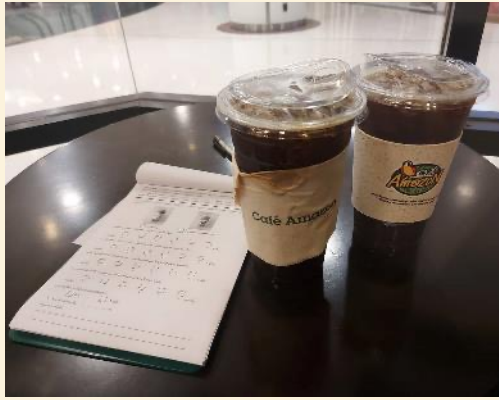
PM 2.5



ปรากฏการณ์
ก๊าซเรือนกระจก

" เปลี่ยน
ของเสียให้มีมูลค่า
สู่การพัฒนาชุมชน
อย่างยั่งยืน "





THANK
YOU

