



TPSO
Trade Policy and Strategy Office

FRONTIS 
Strategy Consulting & Digital Transformation

MOC Big Data Roadmap & Policy Dashboard Update

แผนแม่บทการขับเคลื่อนยุทธศาสตร์กระทรวงพาณิชย์ด้วย
ข้อมูลขนาดใหญ่และระบบการวิเคราะห์ข้อมูลเพื่อการตัดสินใจเชิงนโยบาย

18 Dec 2019

1

Policy Dashboard: Agricultural Management

ระบบการวิเคราะห์ข้อมูลเพื่อการตัดสินใจเชิงนโยบายด้านสินค้าเกษตรสำหรับ 5 พืชเศรษฐกิจของประเทศ

2

MOC Big Data Roadmap

แผนแม่บทการขับเคลื่อนยุทธศาสตร์กระทรวงพาณิชย์ด้วยข้อมูลขนาดใหญ่

3

Policy Dashboard: Social Listening

ระบบการรับฟังเสียงสะท้อนประชาชนเพื่อการบริหารจัดการสำหรับกระทรวงพาณิชย์

1

Policy Dashboard: Agricultural Management

ระบบการวิเคราะห์ข้อมูลเพื่อการตัดสินใจเชิงนโยบายด้านสินค้าเกษตรสำหรับ 5 พืชเศรษฐกิจของประเทศ

2

MOC Big Data Roadmap

แผนแม่บทการขับเคลื่อนยุทธศาสตร์กระทรวงพาณิชย์ด้วยข้อมูลขนาดใหญ่

3

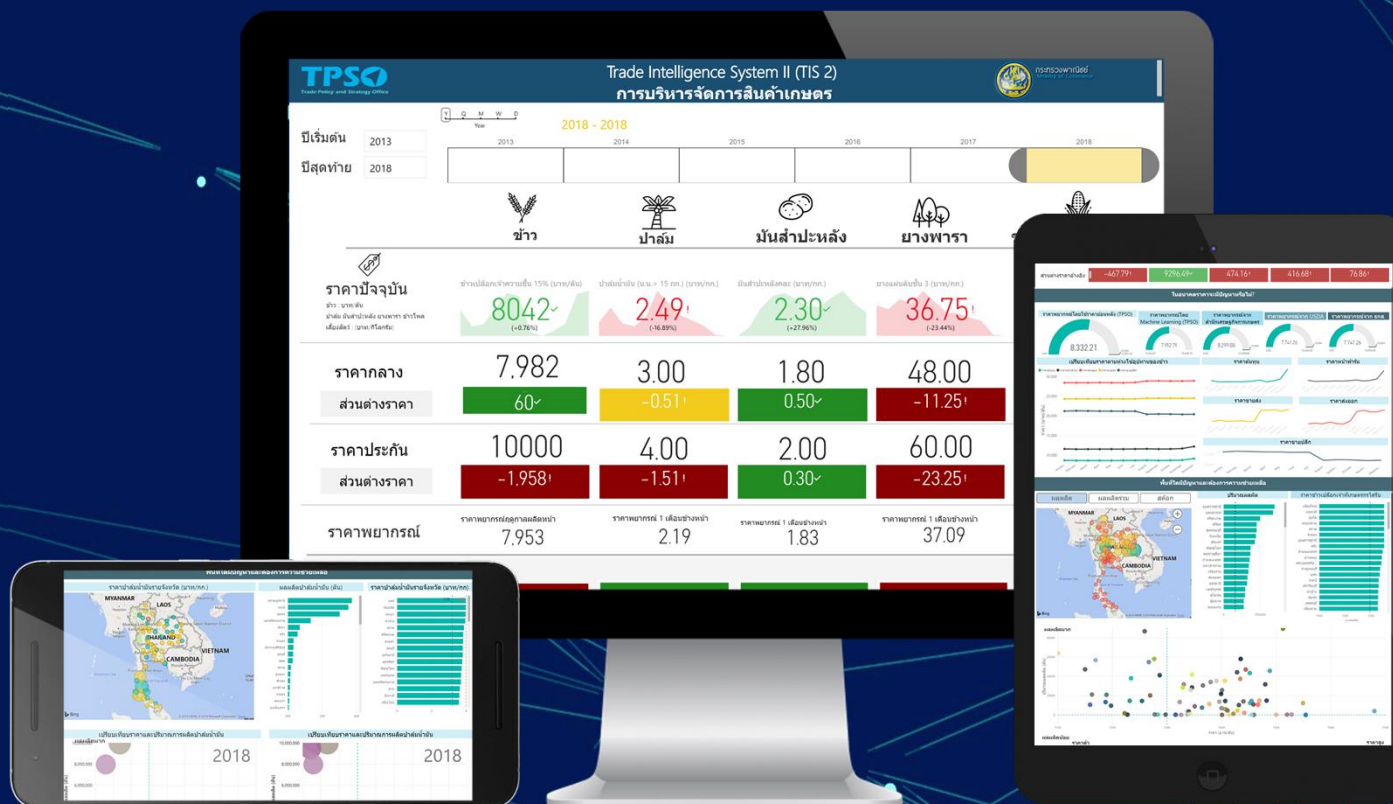
Policy Dashboard: Social Listening

ระบบการรับฟังเสียงสะท้อนประชาชนเพื่อการบริหารจัดการสำหรับกระทรวงพาณิชย์



Policy Dashboard เพื่อการตัดสินใจเชิงนโยบายด้านสินค้าเกษตร

อย่างชาญฉลาด สร้างสรรค์ ทันทารณ์ และเชื่อมโยง (Intelligent, Innovative, In-Time, Integrated)



เพื่อการบริหารจัดการ 5 พืชเศรษฐกิจหลักของประเทศ
อย่างชาญฉลาด สร้างสรรค์ ทันการณ์ และเชื่อมโยง
(Intelligent, Innovative, In-Time, Integrated)



ข้าว



ปาล์มน้ำมัน



ยางพารา



ข้าวโพด



มันสำปะหลัง



กระทรวงพาณิชย์และกระทรวงเกษตรและสหกรณ์ร่วมมือกันพัฒนา Policy Dashboard
เพื่อการตัดสินใจเชิงนโยบายด้านสินค้าเกษตรสำหรับ 5 พืชเศรษฐกิจของประเทศ



Daily Price Monitoring
ติดตามระดับราคาสินค้า
รายวันตลอดห่วงโซ่อุปทาน
ของแต่ละพืช



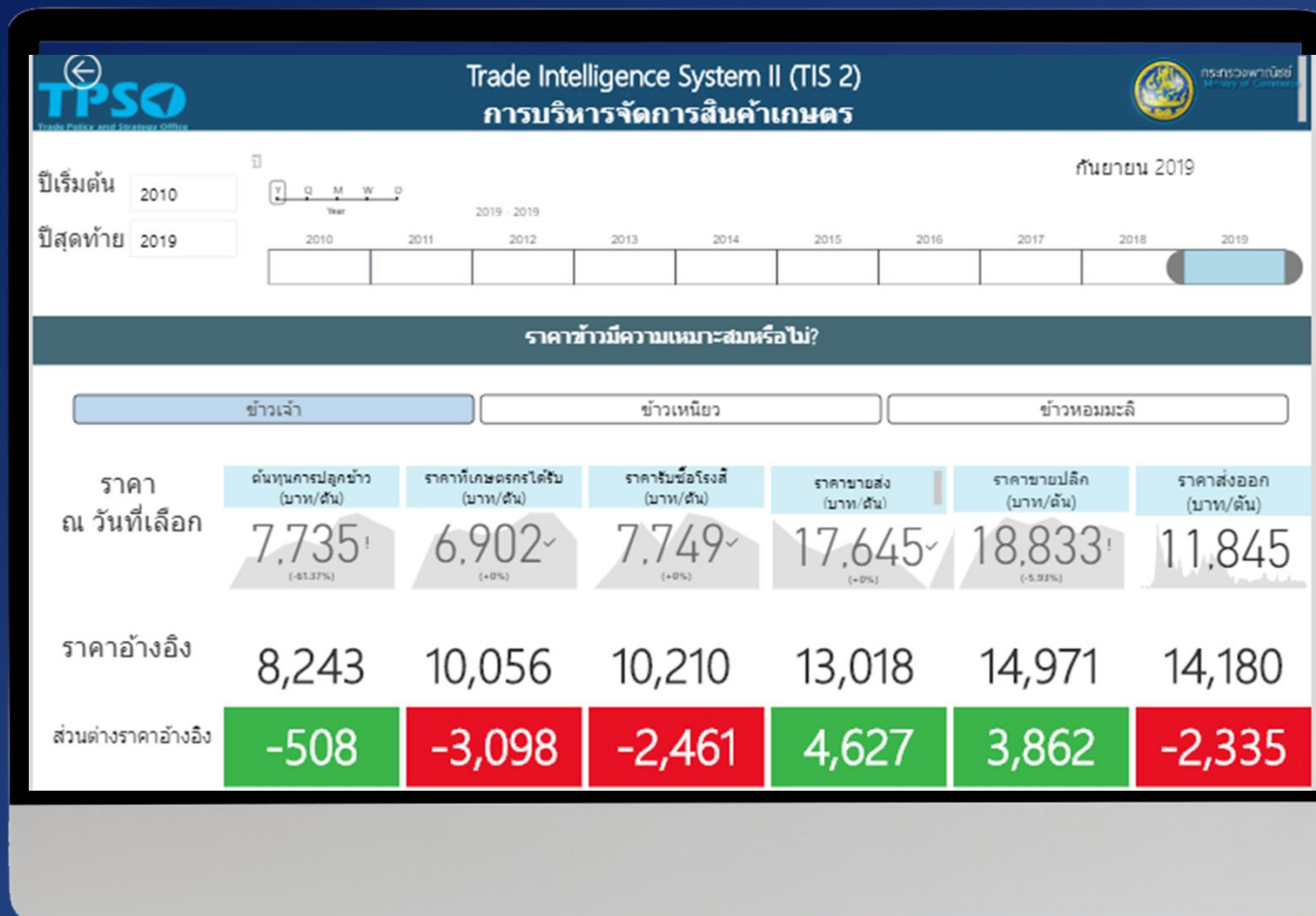
Prediction &
Early Warning
คาดการณ์สถานการณ์สินค้า
เกษตรและเตือนภัยหากสินค้า
ขาดหรือล้นตลาด



Market Opportunities Identification
วิเคราะห์หาโอกาสทางการค้า
ในตลาดต่างๆ เพื่อทำการ
เจรจาการค้าเชิงรุก



Real-time
Social Analytics
วิเคราะห์เสียงสะท้อนจาก
สังคมเพื่อการแก้สถานการณ์
อย่างทันการณ์



Daily Price Monitoring

ติดตามระดับราคาสินค้า
รายวันตลอดห่วงโซ่อุปทาน
ของแต่ละพืช

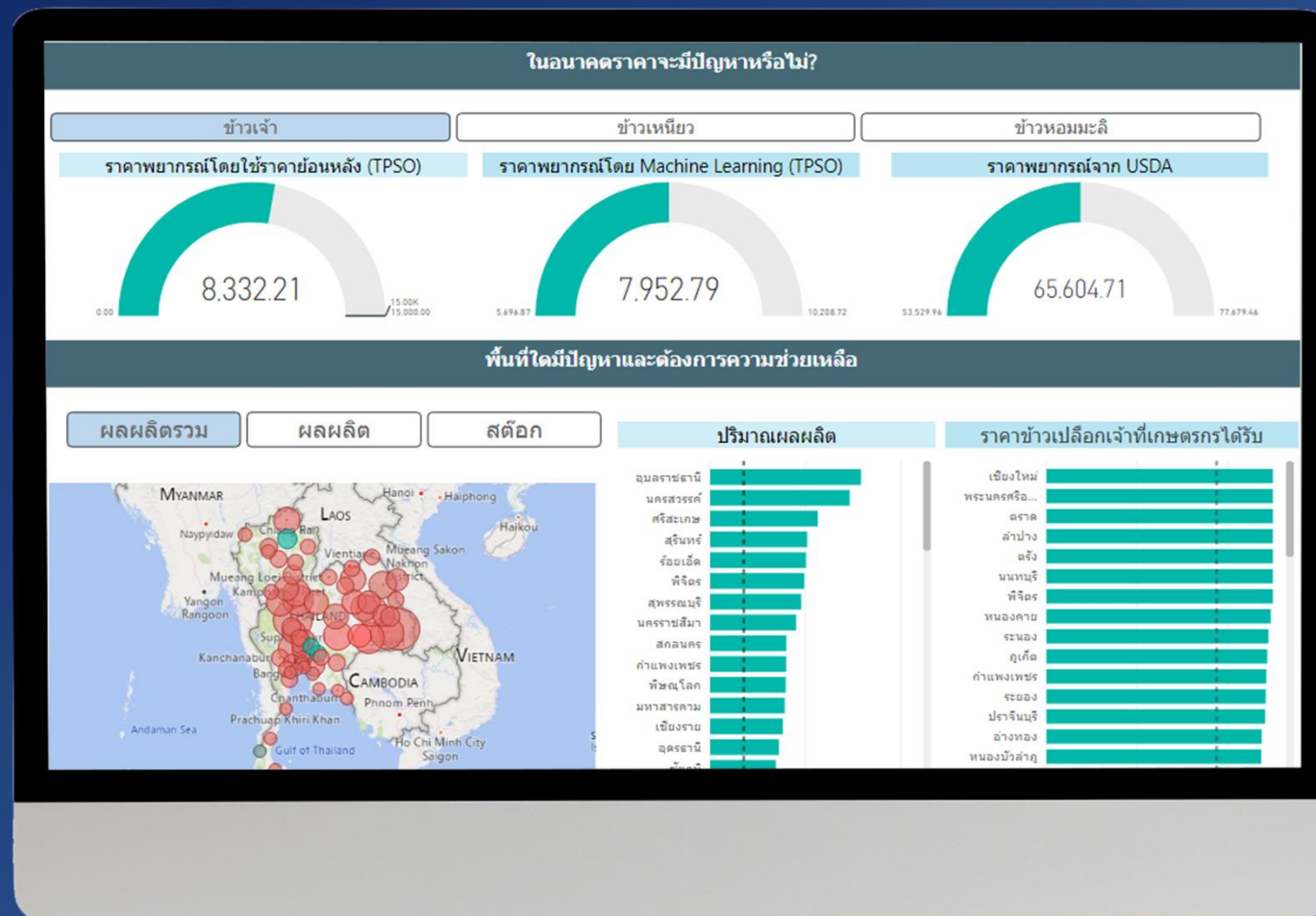
Scan Me !!

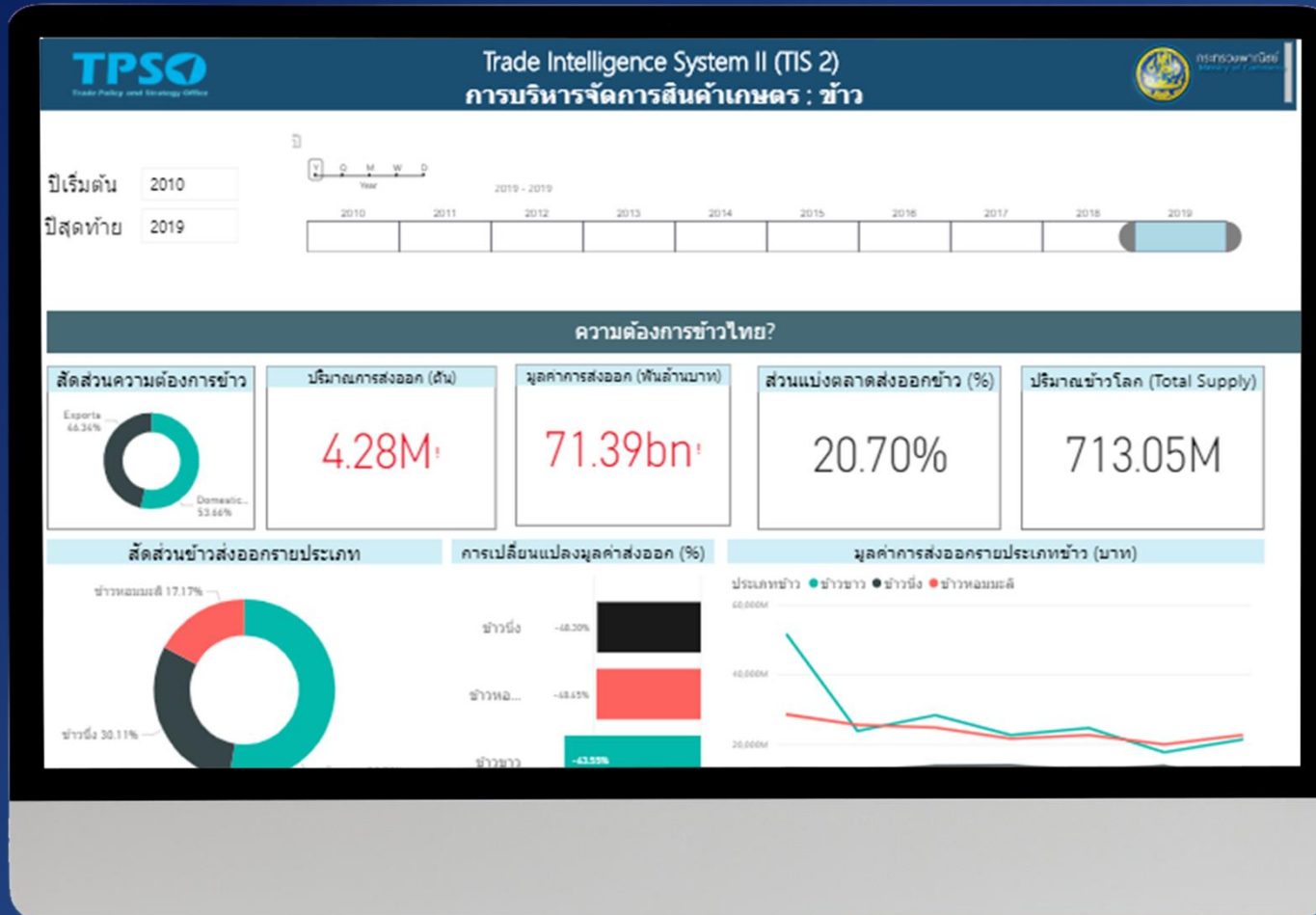




Prediction &
Early Warning
คาดการณ์สถานการณ์
สินค้าเกษตรและเตือนภัย
หากสินค้าขาดหรือล้นตลาด

Scan Me !!





Market Opportunities Identification

วิเคราะห์หาโอกาสทางการค้าในตลาดต่างๆ เพื่อทำการเจรจาการค้าเชิงรุก

Scan Me !!

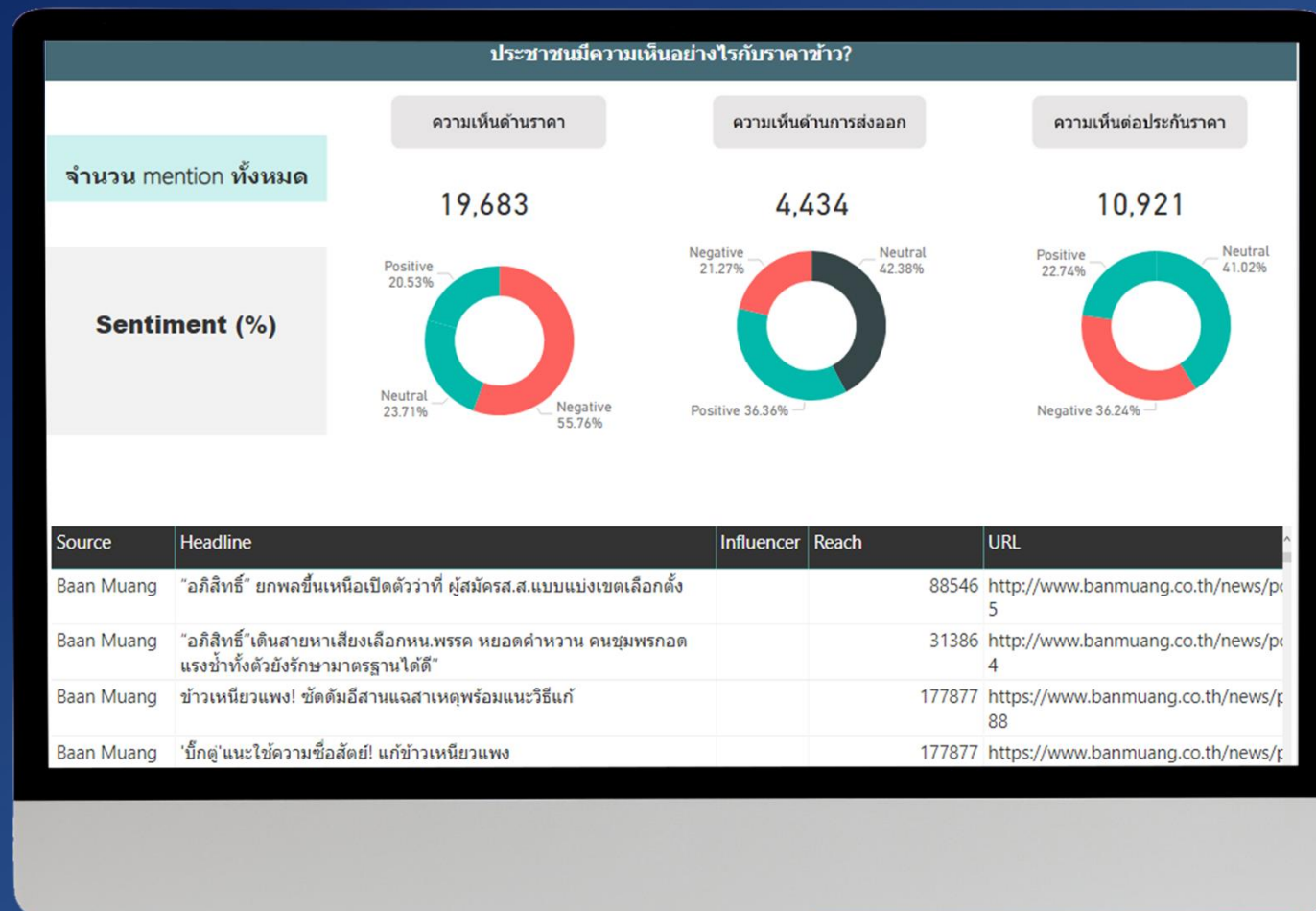




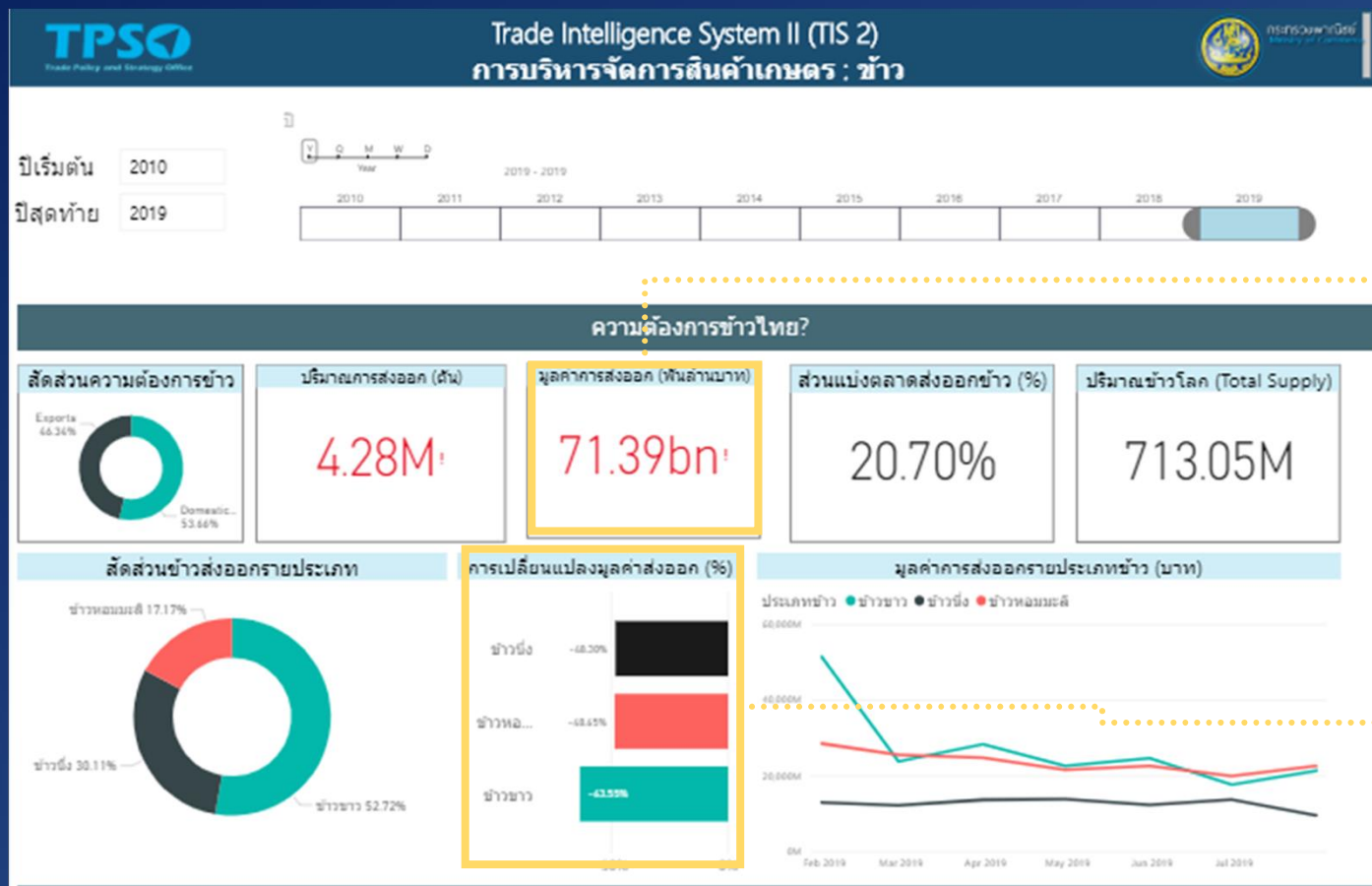
Real-time

Social Analytics วิเคราะห์เสียง
สะท้อน
จากสังคมเพื่อการแก้
สถานการณ์อย่างทันการณ์

Scan Me !!



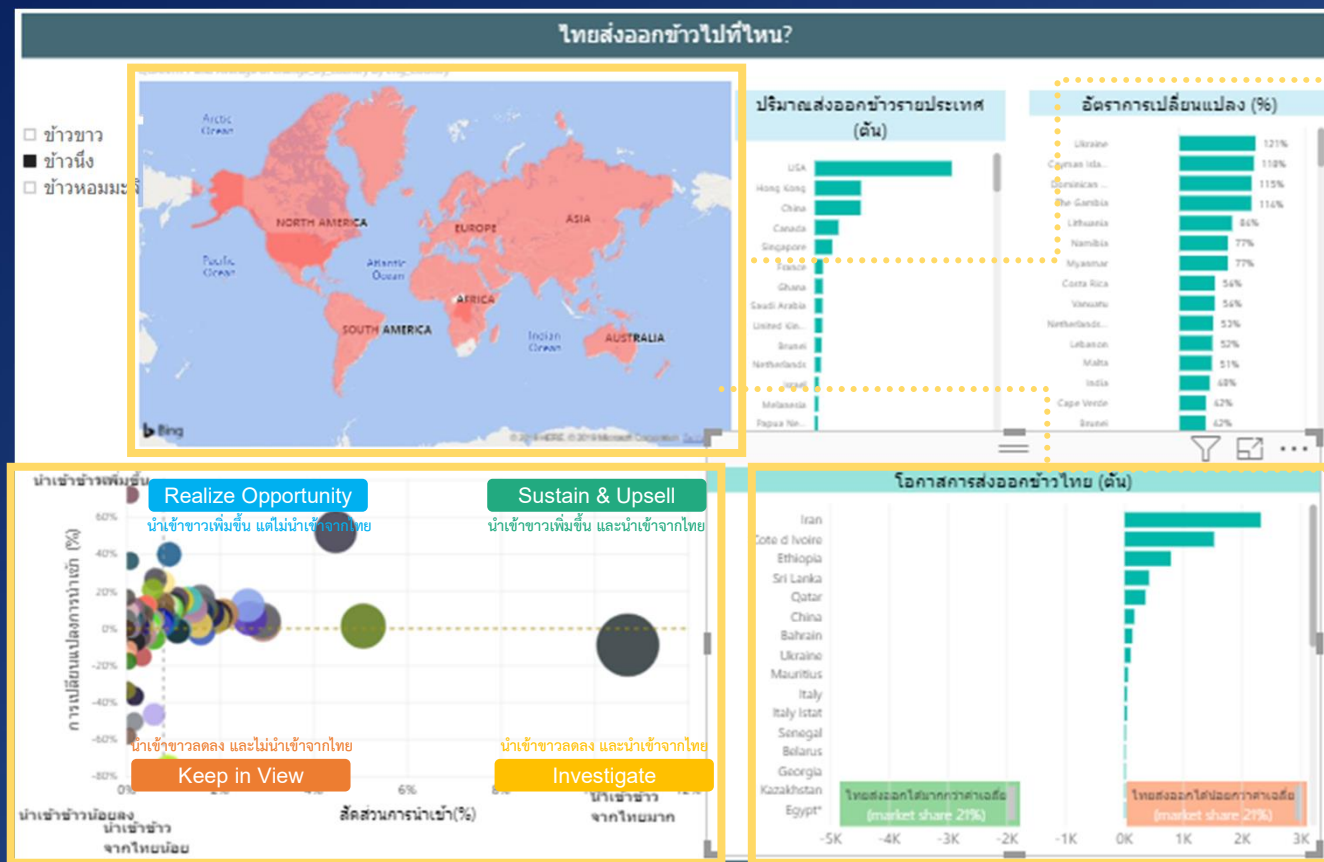
ตัวอย่างการใช้งานจริง: การวิเคราะห์โอกาสการขยายตลาดสำหรับประเทศไทย



ปัจจุบันการส่งออกข้าวมีการหดตัวเมื่อเทียบกับปีที่ผ่านมา ตัวเลขจึงแสดงเป็นสีแดง

โดยเมื่อวิเคราะห์รายประเภท พบว่าข้าวนี้มีการหดตัวมากที่สุดที่ 31%

ตัวอย่างการใช้งานจริง: การวิเคราะห์โอกาสการขยายตลาดสำหรับประเทศไทย

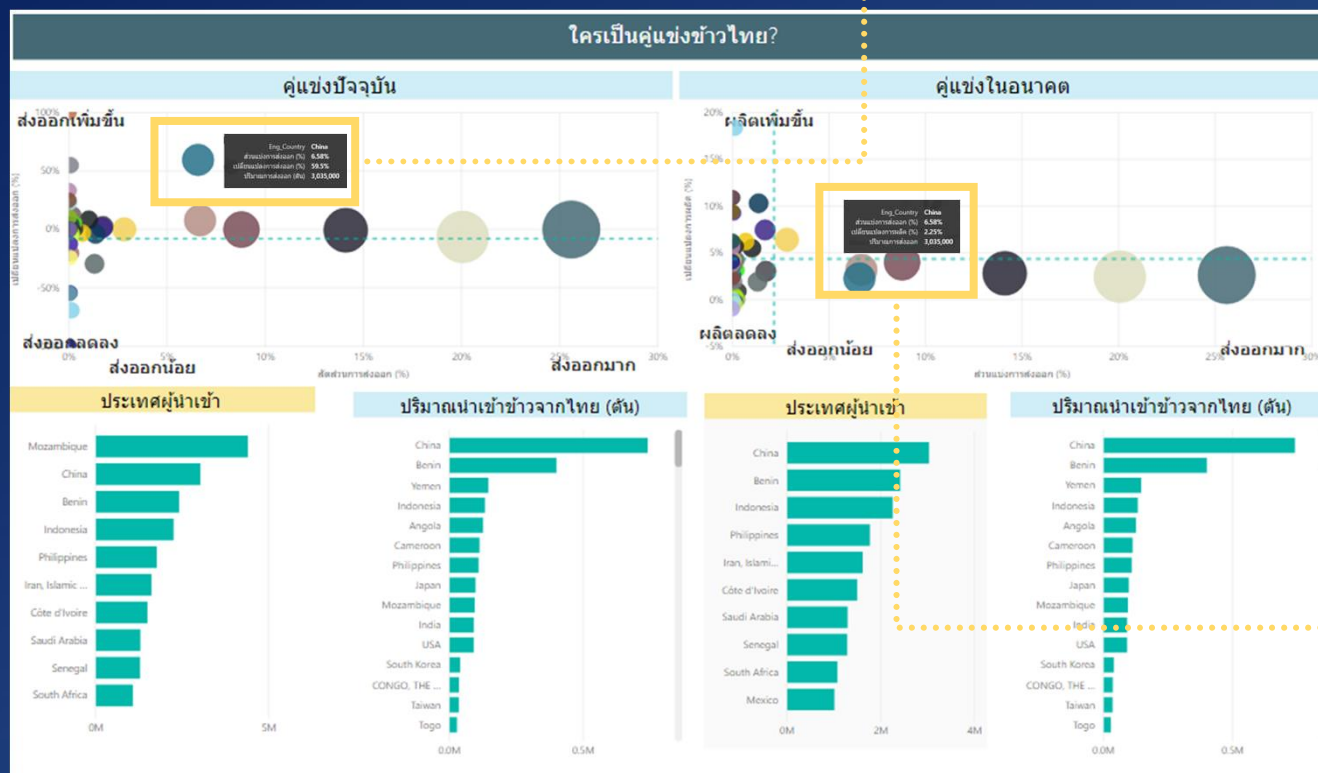


เมื่อเลื่อนลงมา จะสามารถดูประเทศที่ไทยส่งออกไปได้ โดยประเทศที่เป็นสีแดง หมายถึงเป็นประเทศที่การส่งออกข้าวหนึ่งหดตัว พบว่าปัจจุบันมีการหดตัวในแทบทุกตลาด

และเมื่อวิเคราะห์ความต้องการนำเข้าของแต่ละประเทศ และสัดส่วนการนำเข้าจากไทย พบว่ามีกลุ่มที่เป็นโอกาสของไทย ควรไปทำการเปิดตลาดคือ กลุ่มสีฟ้า เช่น Morocco, Dominican Republic, Madagascar

และเมื่อทำ Opportunity Gap Analysis พบว่ามีหลายประเทศที่มีการบริโภคข้าวมากแต่ยังไม่ได้บริโภคข้าวไทยเท่ากับ Average Market Share เฉลี่ยของไทย (21%)

ตัวอย่างการใช้งานจริง: การวิเคราะห์ Threat ทางการค้าสำหรับประเทศไทย



ประเทศจีน เป็นประเทศที่ปัจจุบันมีการส่งออกข้าวปานกลาง แต่มีการเติบโตสูงกว่า 60% ในปีที่ผ่านมา

- อย่างไรก็ตาม จีนมีการผลิตข้าวที่เพิ่มขึ้นเพียง 2% ในขณะที่ค่าเฉลี่ยการเติบโตของโลกคือ 5
- หมายความว่าจีนไม่ส่งออกข้าวที่ตนเป็นผู้ผลิตแต่เป็นการส่งออกข้าวค้างสต็อกจากปีก่อนหน้า ซึ่งทำให้จีนเป็น Threat ในระยะสั้นเท่านั้น
- แต่ก็จำเป็นต้องวิเคราะห์เพิ่มเติมว่ามีผู้ประกอบการได้ไปลงทุนปลูกที่ประเทศอื่นๆ และ Re-export กลับไปที่จีนหรือไม่

1

Policy Dashboard: Agricultural Management

ระบบการวิเคราะห์ข้อมูลเพื่อการตัดสินใจเชิงนโยบายด้านสินค้าเกษตรสำหรับ 5 พืชเศรษฐกิจของประเทศ

2

MOC Big Data Roadmap

แผนแม่บทการขับเคลื่อนยุทธศาสตร์กระทรวงพาณิชย์ด้วยข้อมูลขนาดใหญ่

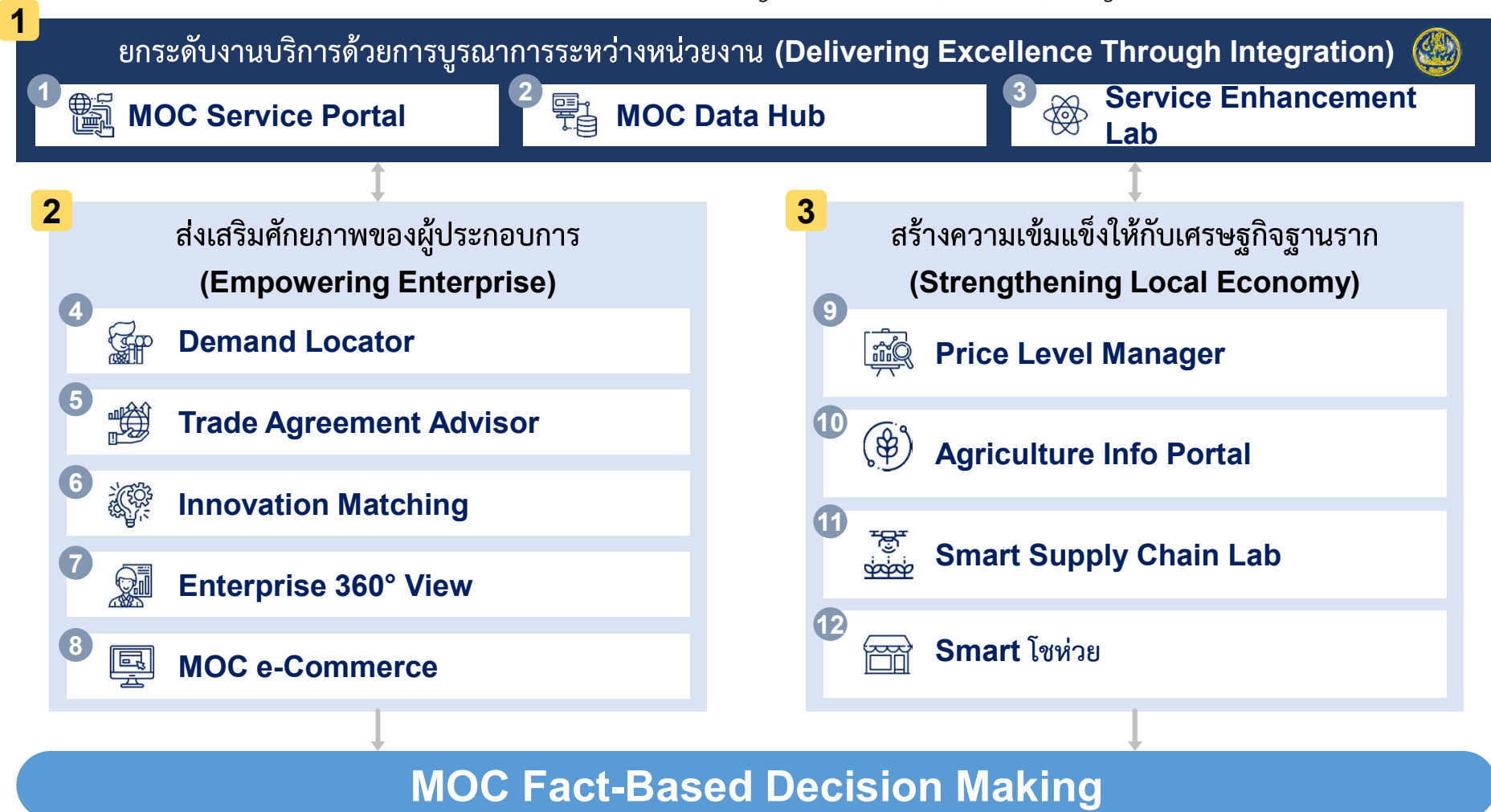
3

Policy Dashboard: Social Listening

ระบบการรับฟังเสียงสะท้อนประชาชนเพื่อการบริหารจัดการสำหรับกระทรวงพาณิชย์

MOC Big Data Roadmap

วิสัยทัศน์: กระทรวงพาณิชย์เป็นผู้นำในด้านการใช้ข้อมูลขนาดใหญ่มาใช้ในการตัดสินใจเชิงนโยบายอย่างชาญฉลาด
สร้างสรรค์ ทันการณ์ และเชื่อมโยง (Intelligent, Innovative, In-Time, Integrated)



Agriculture Info Portal

ระบบการอำนวยความสะดวกข้อมูลด้านสินค้าเกษตร

ต่อยอด 3 วิธี โดย

ปัจจุบัน



Policy Dashboard

มีระบบวิเคราะห์คาดการณ์เพื่อให้สามารถตัดสินใจเชิงนโยบายได้อย่างมีประสิทธิภาพ



Enrich with Big Data

เก็บข้อมูลแบบ Real Time จากแหล่งข้อมูลใหม่ๆ เช่น ข้อมูลจาก Sensor ข้อมูลจากใบอนุญาตขนส่งสินค้า ภาพถ่ายดาวเทียม ฯลฯ



Scale Up

- พัฒนาให้ครอบคลุมพืชเศรษฐกิจหลักอื่นๆ
- ขยายขอบเขตให้สามารถดูเชิงลึก เช่น ข้อมูลรายเกษตรกร ฯลฯ
- ยกระดับการคาดการณ์ให้แม่นยำยิ่งขึ้น



Educate Farmers

เผยแพร่ข้อมูลด้านความต้องการตลาดและราคาเพื่อให้เกษตรกรสามารถวางแผนการปลูกและขายได้ดีขึ้น เช่น ราคาและแหล่งรับซื้อ ความต้องการตลาดของสินค้าเกษตรต่างๆ แนวทางการแปรรูป ผลผลิตในตลาด

Policy Dashboard เพื่อการตัดสินใจเชิงนโยบายด้านสินค้าเกษตร

อย่างชาญฉลาด สร้างสรรค์ ทันการณ์ และเชื่อมโยง (Intelligent, Innovative, In-Time, Integrated)



Reuters Market Light

ระบบให้ข้อมูลเกษตรกรแบบเฉพาะเจาะจงรายบุคคล



Reuters Market Light

ระบบให้บริการข้อมูลที่เป็นประโยชน์แก่เกษตรกรแบบรายบุคคลผ่านข้อความมือถือ ตั้งแต่ขั้นตอนการวางแผนการเพาะปลูก จนถึงการดูแลในสภาพอากาศแต่ละวันและราคาซื้อขายผลผลิตในพื้นที่ใกล้เคียง ซึ่งช่วยให้เกษตรกรมีรายได้มากขึ้นถึง 15% ปัจจุบันมีผู้ใช้กว่า 1.4 ล้านคนในกว่า 50,000 หมู่บ้านทั่วประเทศ

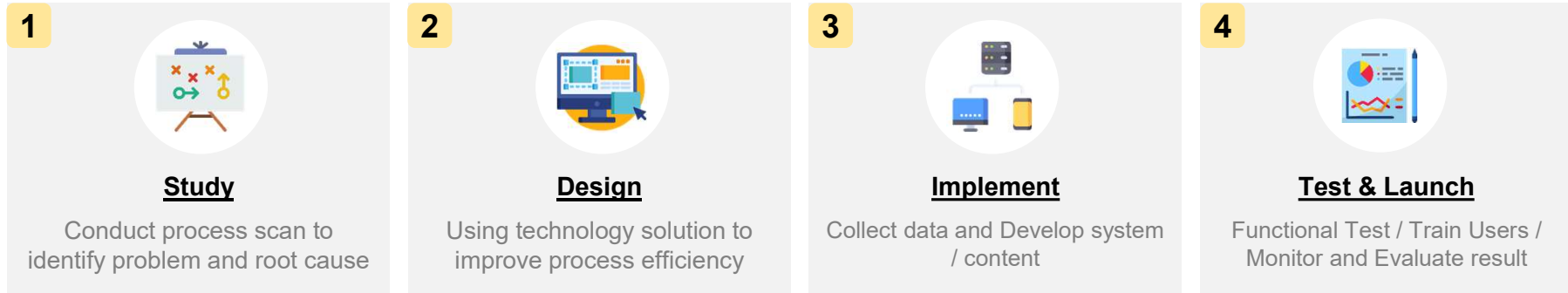
The advertisement features a hand holding a black LG mobile phone. To the left of the phone are four colorful icons representing different agricultural products: a yellow chair, a green plant, a blue sun, and an orange bowl. Below these icons is the text "Reuters Market Light". To the right of the phone are several yellow speech bubbles containing market data in Thai. One bubble says "ราคา 2000... ราคา 46%, ราคา...". Another bubble says "ราคา... ราคา...". A larger bubble contains the text: "โตม่อเต", "มูลค่า: Rs.220-240/Q 2030", "นารายณगाव: Rs.230-255/Q 1331", and "पुणे: Rs.190-235/Q 1313".

Smart Supply Chain Lab

การนำเทคโนโลยีเข้ามาช่วยยกระดับการบริหารจัดการสินค้าเกษตร เพื่อให้การผลิตและการจำหน่ายมีประสิทธิภาพมากยิ่งขึ้น

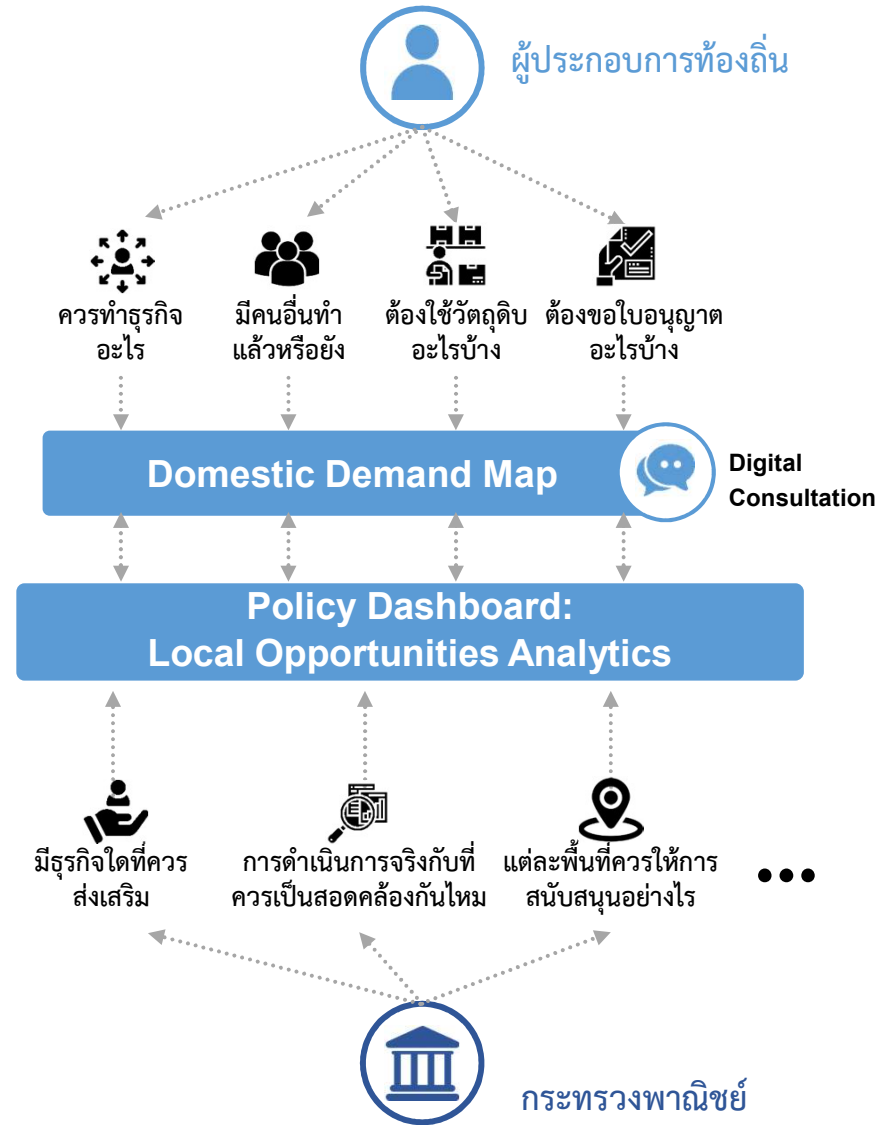
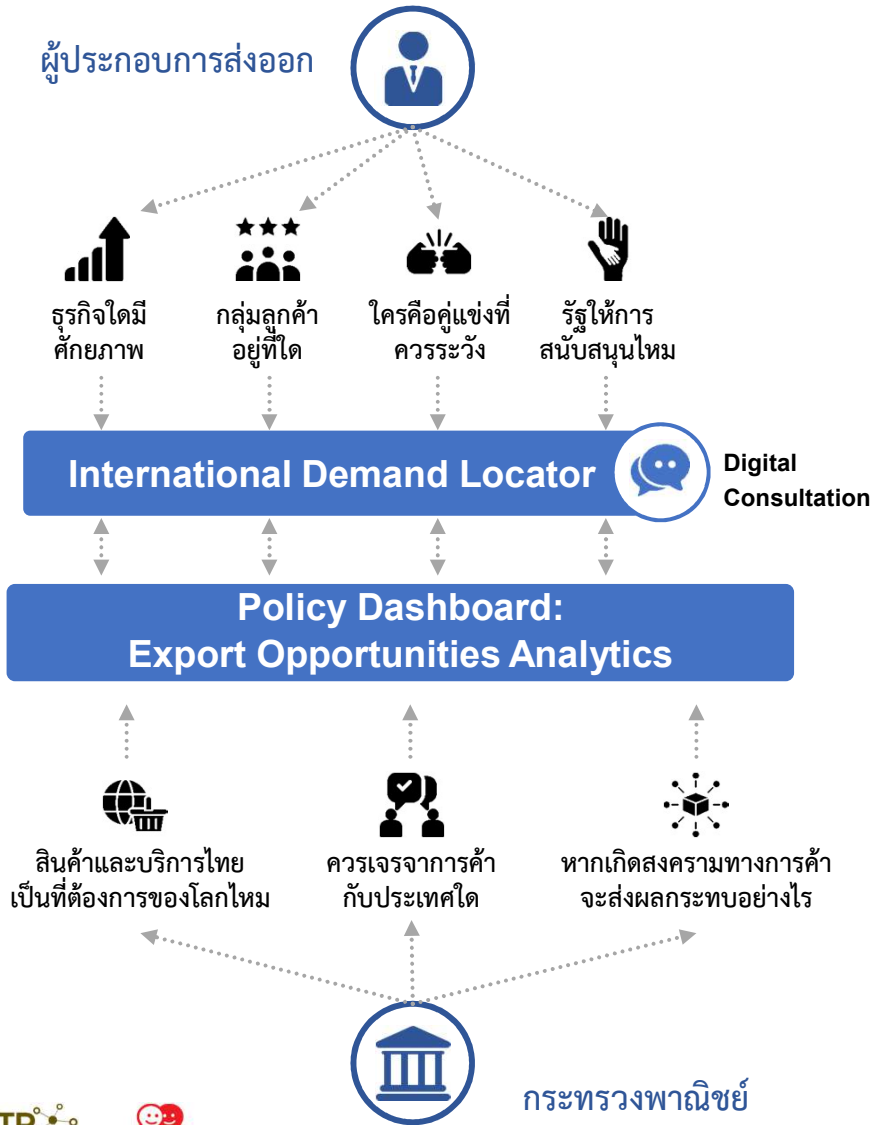


Key Activities



Demand Locator

ระบบเพื่อให้บริการข้อมูลเกี่ยวกับโอกาสทางธุรกิจสำหรับผู้ประกอบการที่ต้องการส่งออกและผู้ประกอบการท้องถิ่น



International Demand Locator

ตัวอย่าง

ระบบเพื่อให้บริการข้อมูลเกี่ยวกับโอกาสทางธุรกิจสำหรับผู้ประกอบการที่ต้องการส่งออก

Exporter
ALL COUNTRIES
Importer
ALL COUNTRIES
Commodity
ALL COMMODITIES
Year
2017

Total value

\$5tn

Trade flows: Commodities, Exporters, Importers

TOP 5

1	Canada to United States	\$123bn
2	Australia to China	\$85.2bn
3	Brazil to China	\$53.3bn
4	United States to Mexico	\$53.2bn
5	Kuwait to Areas, nes	\$49.6bn

FASTEST DECLINING 2012-2017

1	Qatar to Japan	-21%
2	Venezuela to United States	-20%
3	Saudi Arabia to United States	-20%
4	China, Hong Kong SAR to China	-15%
5	United Arab Emirates to Japan	-14%

การวิเคราะห์ความสามารถในการแข่งขันของอุตสาหกรรม

	1. Losing Competitiveness	2. Potential New S-Curve
เติบโต ▲	<ul style="list-style-type: none"> เครื่องอุปกรณไฟฟ้า (14% ของเงินลงทุน) <ul style="list-style-type: none"> อัญมณี ไข่มุก โลหะมีค่า ของปรุงแต่งจากสัตว์น้ำ ธัญพืช เครื่องแต่งกายแบบถัก เครื่องหอยและเครื่องสำอาง ปลา สัตว์น้ำจำพวกปู กุ้ง หอย อะลูมิเนียม เส้นใยสังเคราะห์ (0.5%) <ul style="list-style-type: none"> เฟอร์นิเจอร์และโคมไฟ เครื่องแต่งกายแบบไม้ได้ถัก เคมีภัณฑ์เม็ดเตล็ด ของเล่นและเครื่องใช้ทางกีฬา ผลิตภัณฑ์ที่ชราบิก ใยยาวประดิษฐ์ รองเท้า ยานอวกาศและส่วนประกอบ นาฬิกาและส่วนประกอบ เครื่องหนัง สิ่งทออื่นๆ ผ้าถัก ต้นไม้และพืชอื่นๆ ยาสูบ เครื่องสวนศรียะ กาแฟ ชา และเครื่องเทศ ขนของสัตว์ปีก ดอกไม้เทียม ผลิตภัณฑ์จากสัตว์อื่นๆ ครึ่ง กัม เรซิน เส้นใยสิ่งทอจากพืช เครื่องดนตรี อาวุธและกระสุน เครื่องจักสาน 	<ul style="list-style-type: none"> ยานยนต์และส่วนประกอบ (15%) พลาสติก (5%) เครื่องมือโลหะต่างๆ (7%) ของทำด้วยเหล็กหรือเหล็กกล้า เนื้อสัตว์ (4%) พืชผักและผลไม้ ไม้ (1%) อาหารเม็ดเตล็ด พืชผัก สบู่ (0.5%) ภาคอุตสาหกรรม (0.4%) <ul style="list-style-type: none"> เครื่องปั้น ผลิตภัณฑ์โม่เส้นใยพืชและแป้ง ผลไม้ ของปรุงแต่งจากธัญพืชและแป้ง ผลิตภัณฑ์แร่ โลหะเม็ดเตล็ด สารแอลูมิเนียมออกไซด์ ผลิตภัณฑ์เม็ดเตล็ด หิน ปลาสเตอร์ ผลิตภัณฑ์ทางเภสัชกรรม เครื่องมือเครื่องใช้ สักรีด สัตว์มีชีวิต ผลิตภัณฑ์น้ำมัน ปุ๋ย โกโก้ หัวรถจักรของรถไฟ วัตถุระเบิด ศิลปกรรมและโบราณวัตถุ รับ ไม้เท้า แส้ หนังเฟอร์
การเติบโตของมูลค่าส่งออกโลก		
▼ ลดลง	<h3 style="background-color: #e91e63; color: white; text-align: center;">3. Sunset</h3> <ul style="list-style-type: none"> ยางและของทำด้วยยาง (5%) เหล็กและเหล็กกล้า (7%) แก้วและเครื่องแก้ว (2%) <ul style="list-style-type: none"> ผ้า ไขมันและน้ำมันจากสัตว์และพืช พรมและสิ่งทอพื้น ผ้าสิ่งทอเคลือบ ดีบุก สินแร่ หนังสือที่มีการพิมพ์ ขงแกะ สังกะสี ของที่ใช้ในการถ่ายรูป มีกเกิ้ล ไม้ก๊อก 	<h3 style="background-color: #ffc107; color: white; text-align: center;">4. Miss the Mark</h3> <ul style="list-style-type: none"> เชื้อเพลิง (6%) เครื่องจักร (6%) เคมีภัณฑ์อินทรีย์ (3%) <ul style="list-style-type: none"> น้ำตาลและขมจากน้ำตาล กระดาษ ทองแดง เรือ หุ่นขี้ผึ้ง สิ่งสกปรกที่ใช้ฟอกหนัง เคมีภัณฑ์อินทรีย์ ผลิตภัณฑ์นม ไข่ น้าผึ้ง ผ้าปัก เชื้อไม้ โลหะสามัญชนิดอื่น ตะกั่ว ไหม วัตถุจากพืชที่ใช้ถักสาน
▼	ส่วนแบ่งตลาดของไทยในตลาดโลก	เพิ่มขึ้น ▲

MOC Service Portal

ศูนย์รวมการให้บริการด้านการพาณิชย์แบบครบวงจร

การติดต่อราชการปัจจุบัน

ทำไมต้องติดต่อ
หลายหน่วยงาน?

ทำไมต้องขอเอกสาร
ซ้ำซ้อน?

ไม่รู้ว่าต้องขอ
อนุญาตอะไรบ้าง?

ไม่รู้ว่าเราได้รับบริการ
หรือสิทธิอะไรบ้าง?

ไม่รู้ว่าจะอนุมัติ
เสร็จเมื่อไหร่?



ผู้ประกอบการ



เกษตรกร



ผู้บริโภค



การติดต่อราชการที่ควรเป็น



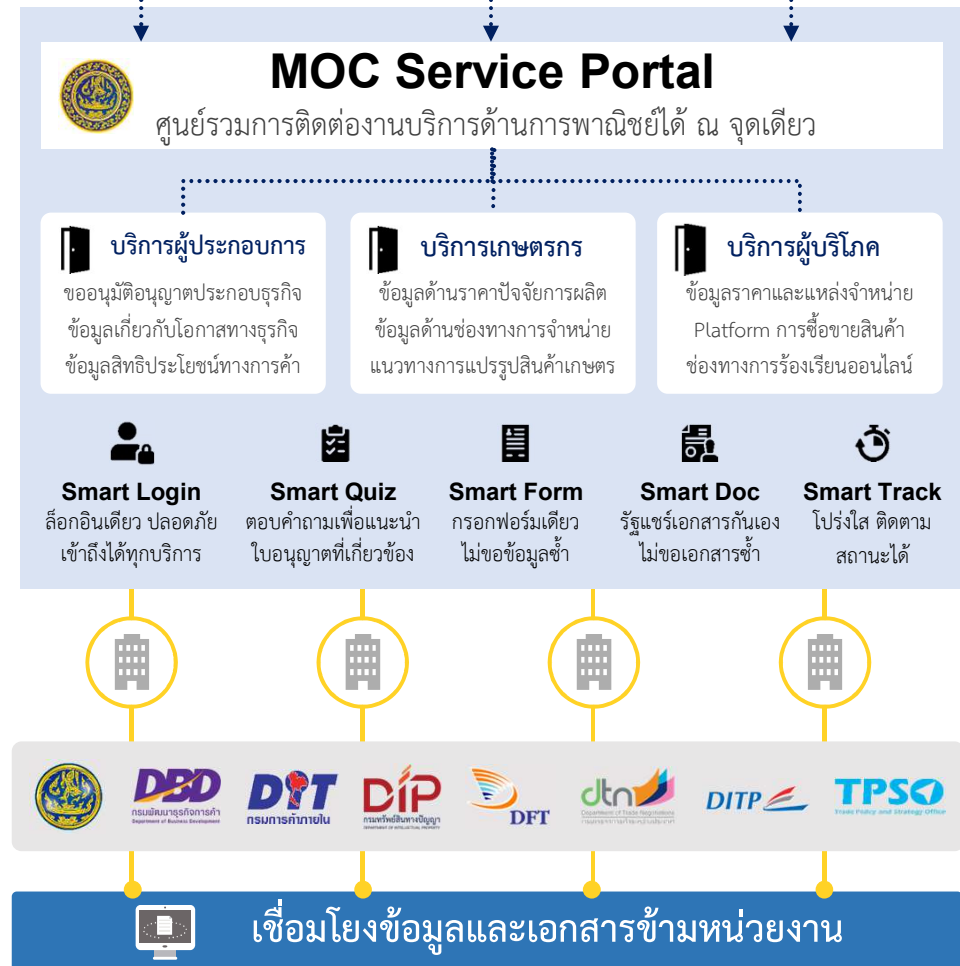
ผู้ประกอบการ



เกษตรกร

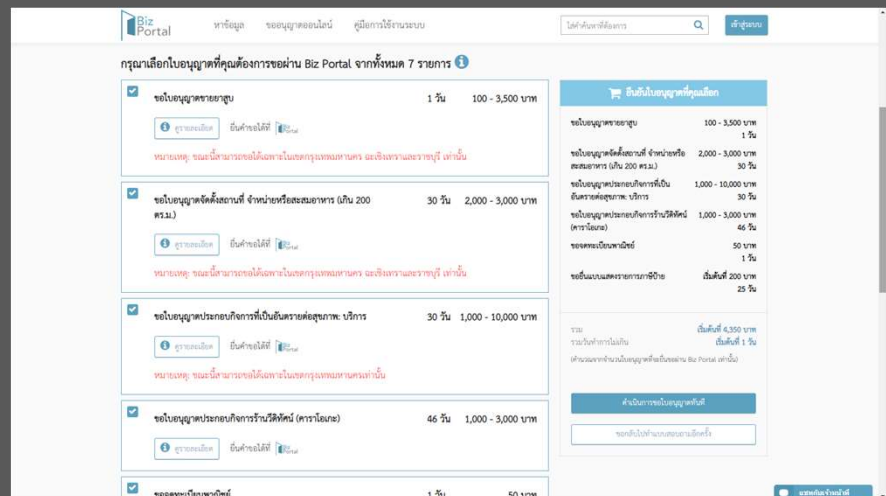
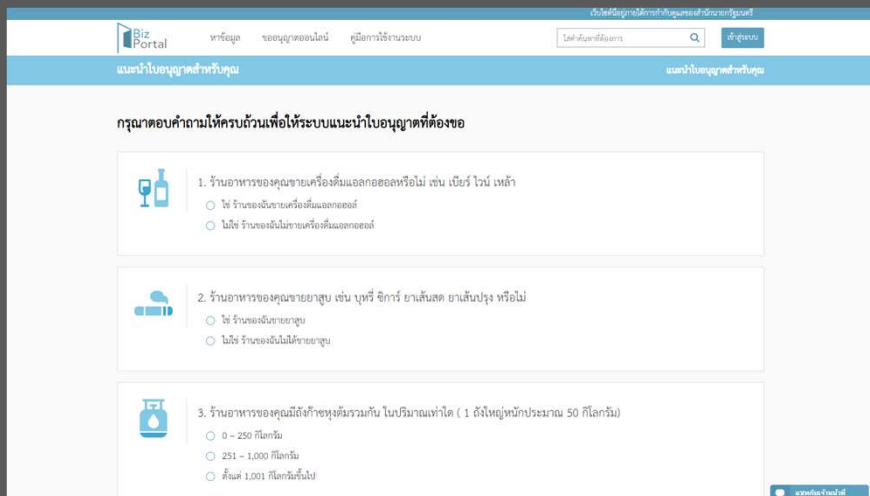
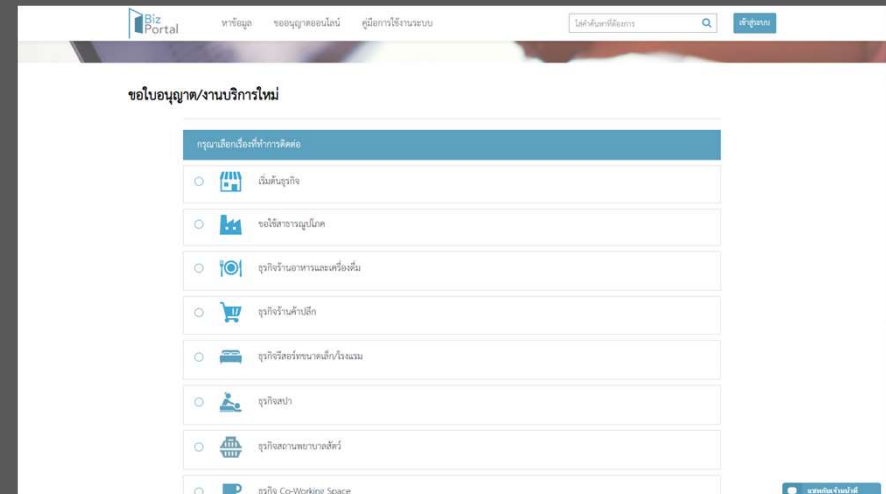


ผู้บริโภค



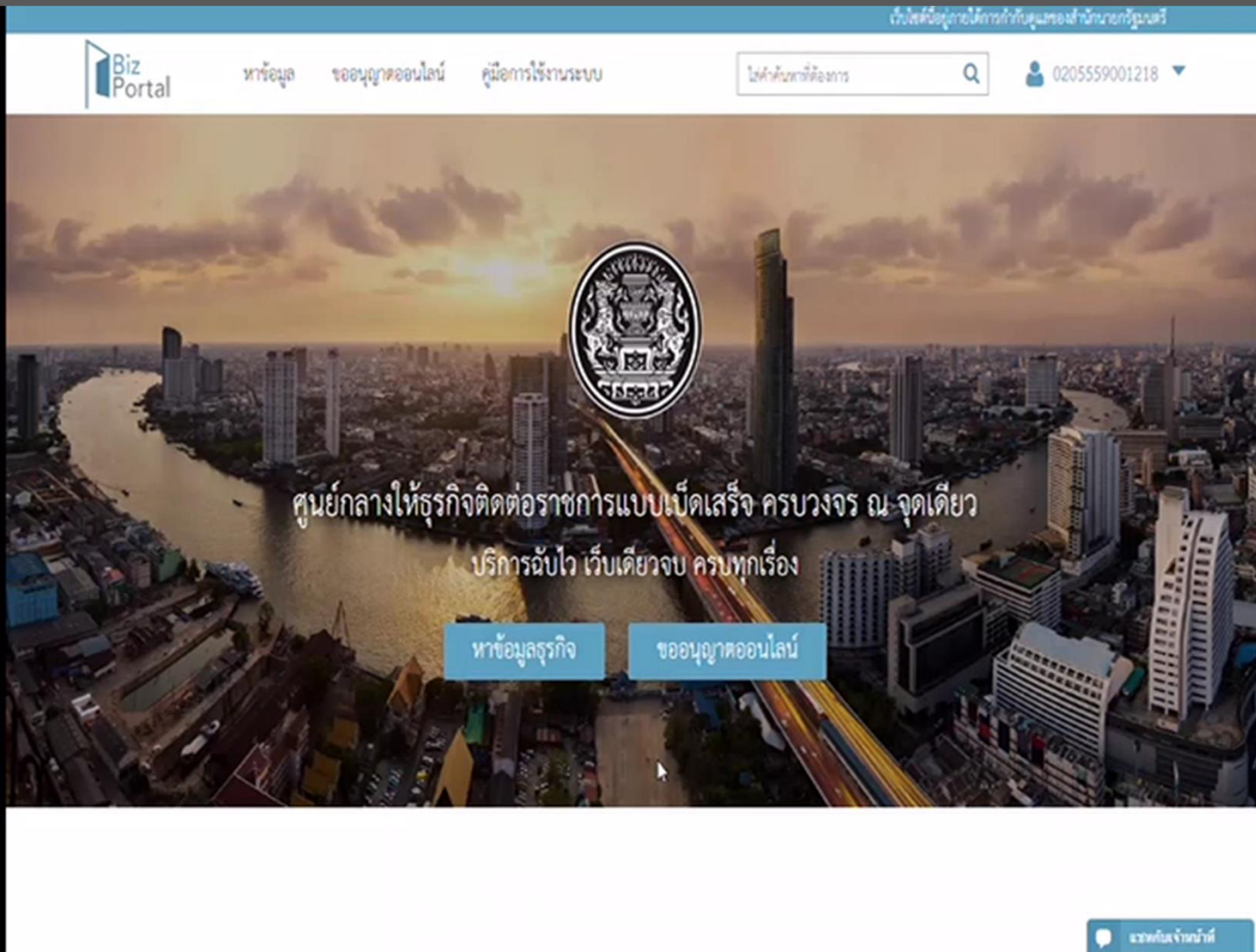
Doing Business Portal (สำหรับผู้ประกอบการ)

ศูนย์กลางให้ธุรกิจติดต่อกับราชการแบบเบ็ดเสร็จ ครบวงจร ณ จุดเดียว



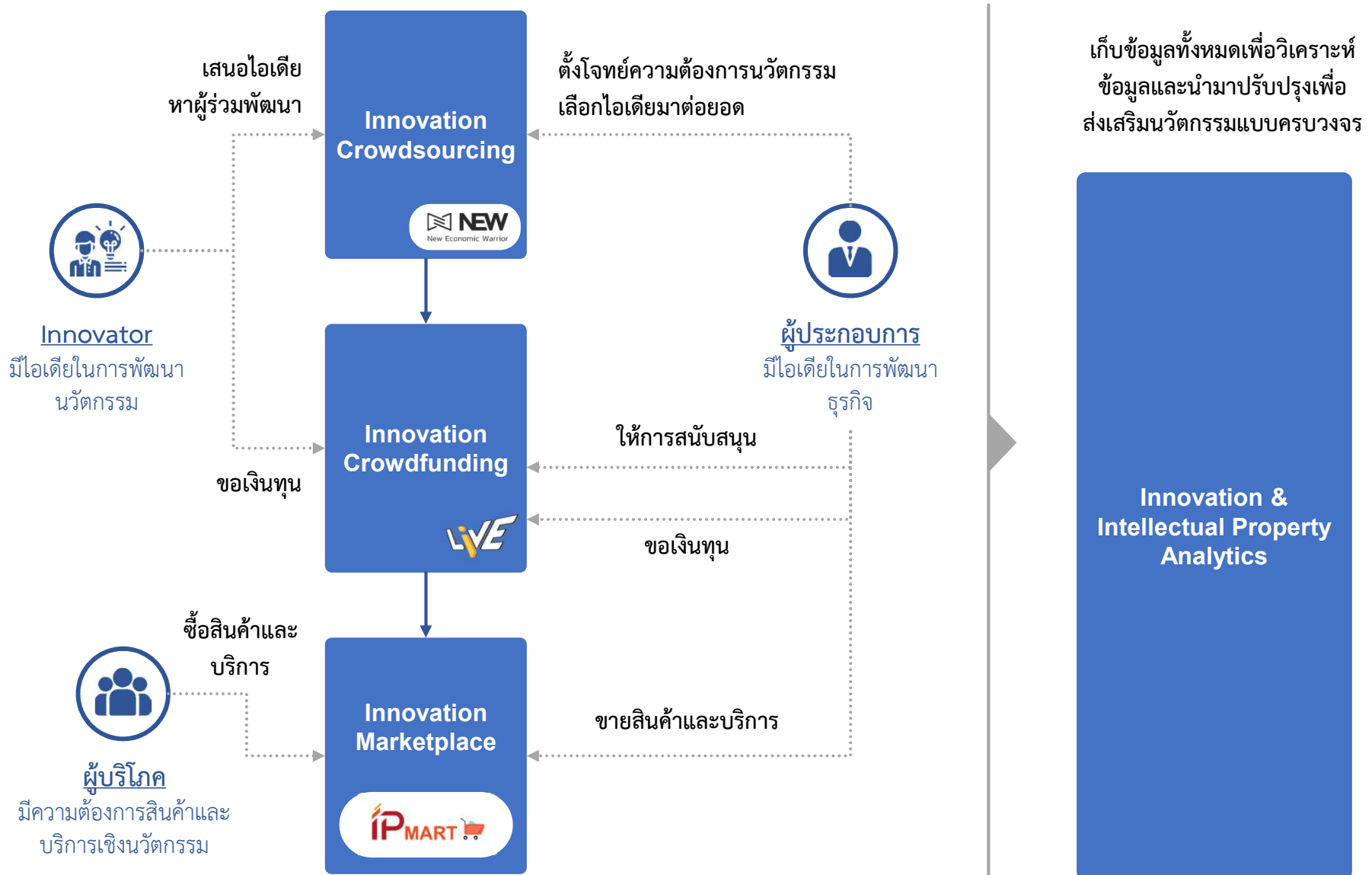
Doing Business Portal (สำหรับผู้ประกอบการ)

ศูนย์กลางให้ธุรกิจติดต่อราชการแบบเบ็ดเสร็จครบวงจร ณ จุดเดียว



Innovation Matching

แพลตฟอร์มการจับคู่ นักวิจัย ผู้ประกอบการ และผู้บริโภคด้านสินค้าและบริการนวัตกรรม เพื่อสร้างและวัดมูลค่าเชิงพาณิชย์ของทรัพย์สินทางปัญญา



1

Policy Dashboard: Agricultural Management

ระบบการวิเคราะห์ข้อมูลเพื่อการตัดสินใจเชิงนโยบายด้านสินค้าเกษตรสำหรับ 5 พืชเศรษฐกิจของประเทศ

2

MOC Big Data Roadmap

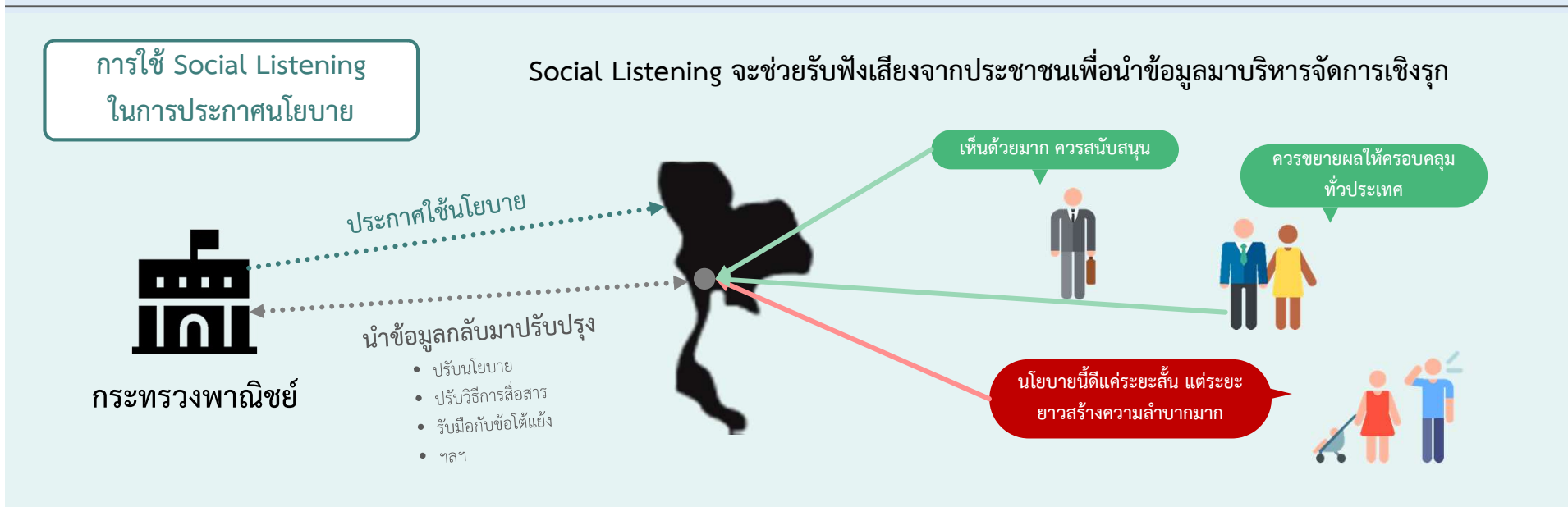
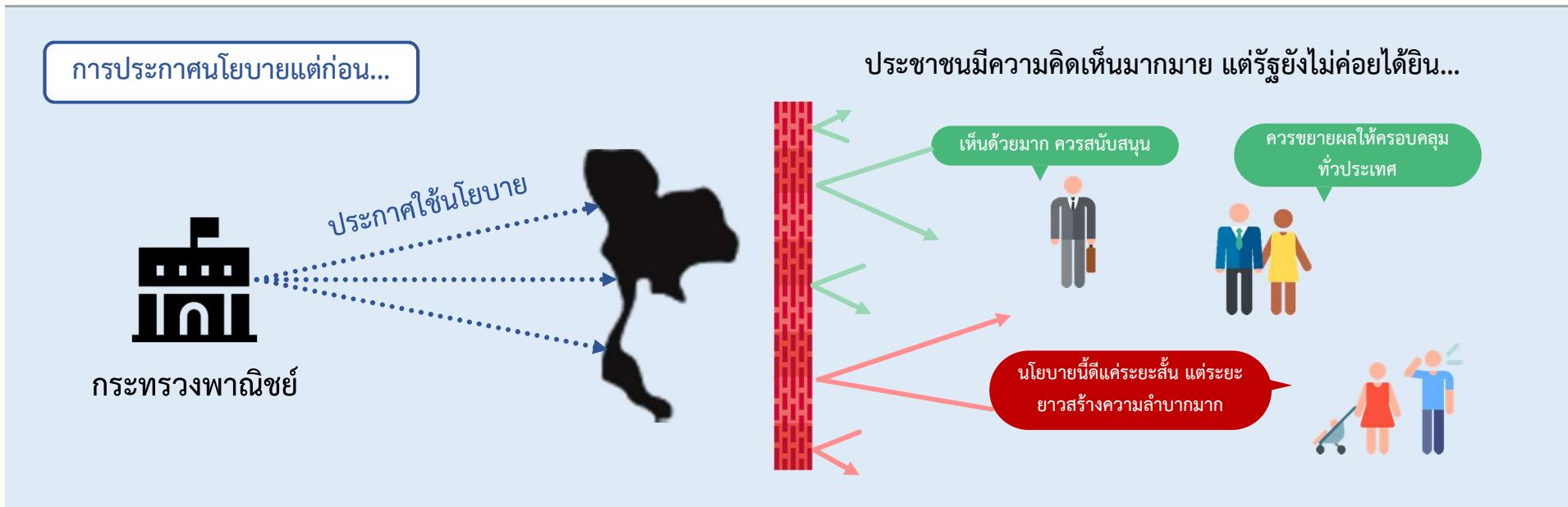
แผนแม่บทการขับเคลื่อนยุทธศาสตร์กระทรวงพาณิชย์ด้วยข้อมูลขนาดใหญ่

3

Policy Dashboard: Social Listening

ระบบการรับฟังเสียงสะท้อนประชาชนเพื่อการบริหารจัดการสำหรับกระทรวงพาณิชย์

Social Listening คืออะไร?



Social Listening คือ การรวบรวมเสียงสะท้อนจาก Online Media เพื่อรับฟังความคิดเห็นของสังคม และนำมาปรับใช้ตามบริบทต่างๆ



- Social Listening คือ การรับฟังเสียงสะท้อนจาก Online Media ต่างๆ เช่น

 Facebook

 Twitter

 Blog

 Forum

 News Website

- สามารถรับฟังได้โดยการใช้เครื่องมือเพื่อรวบรวมข้อมูลต่างๆ เช่น

 Mention

 Sentiment

 Reach

โดยสำหรับกระทรวงพาณิชย์ จะใช้ Social Listening เพื่อดำเนินการวิเคราะห์ 11 หัวข้อ ดังนี้

4 เกณฑ์การคัดเลือก



ระดับความสำคัญ (Priority)

จากความคิดเห็นของผู้เข้าร่วม Workshop



ระดับเสียงสะท้อน (Social)

หากข้อมูลส่วนมากมาจากข่าวจะทำให้ทราบความเคลื่อนไหวแต่ไม่ทราบเสียงสะท้อน



ความถี่ของประเด็น (Frequency)

คัดเลือกประเด็นสำคัญที่ต้องติดตามอย่างต่อเนื่องแทนประเด็นร้อนชั่วคราว



ภาษา (Language)

ข้อมูลจากต่างประเทศมีจำนวนมากกว่าและความแม่นยำของการวิเคราะห์อารมณ์สูงกว่า

11 หัวข้อที่จะดำเนินการวิเคราะห์

1 ความคิดเห็นต่อนโยบายประกันรายได้สินค้าเกษตร



2 การติดตามความเคลื่อนไหวราคาสินค้าและบริการควบคุม 52 รายการ



3 ความคิดเห็นของต่างชาติต่อสินค้าและบริการไทยในภาพรวม



4 ความคิดเห็นของต่างชาติต่อทุเรียนไทย



5 การติดตามเบาะแสการกระทำผิดทางการค้า (Unfair trade)



6 ความคิดเห็นต่อการเจรจาการค้าสำคัญ (FTA Thai - EU)



7 ความคิดเห็นต่อบริการและภาพลักษณ์ของพาณิชย์



8 การติดตามแนวโน้มธุรกิจที่กำลังเป็นที่สนใจภายในประเทศ



9 ความคิดเห็นต่อผู้บริหารกระทรวงพาณิชย์



10 การติดตามแนวโน้มของ New Economy ทั่วโลก



11 ความคิดเห็นต่อร้านธงฟ้าประชารัฐและร้านโชห่วย

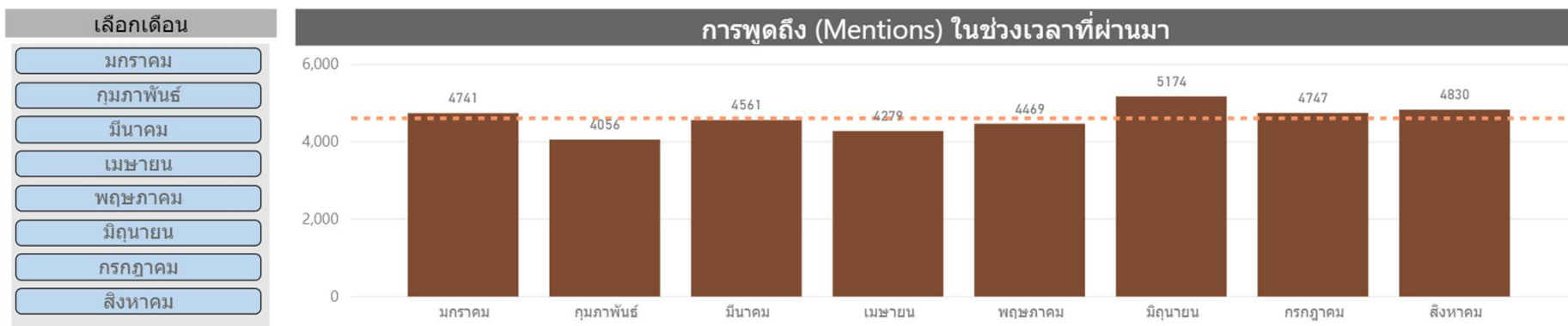


เลือกหัวข้อ

- | | | |
|---|---|--|
| 1. ความคิดเห็นต่อนโยบายประกันรายได้สินค้าเกษตร | 5. ติดตามเบาะแสการกระทำผิดทางการค้า (Unfair tr... | 9. ติดตามแนวโน้ม New Economy ของโลก |
| 2. ติดตามความเคลื่อนไหวราคาสินค้าและบริการควบคุม | 6. ความคิดเห็นต่อการเจรจาการค้าที่สำคัญของไทย (...) | 10. ความคิดเห็นต่อร้านค้าปลีกของรัฐและร้านโชห่วย |
| 3. ความคิดเห็นของต่างชาติต่อสินค้าและบริการไทยใน... | 7. ความคิดเห็นต่อบริการและภาพลักษณ์ของพาณิชย์ | 11. ความคิดเห็นต่อรัฐมนตรีว่าการกระทรวงพาณิชย์ |
| 4. ความคิดเห็นของต่างชาติต่อทุเรียนไทย | 8. ติดตามแนวโน้มธุรกิจมาแรงในประเทศ | |

คนให้ความสนใจต่อหัวข้อนี้เพียงใด ?

ข้อมูลล่าสุด ณ วันที่ 31/08/2019 23:58:00	จำนวนการพูดถึง (Mentions)	เปรียบเทียบกับเมื่อวาน	เปรียบเทียบกับสัปดาห์ที่...	เปรียบเทียบกับเดือนที่...
เลือกวันที่ 01/01/2019 31/08/2019	36.39K	4.62%	-85.55%	-97.14%



คนมีรู้สึก (Sentiment) อย่างไรกับหัวข้อนี้ ?

เลือกประเทศ

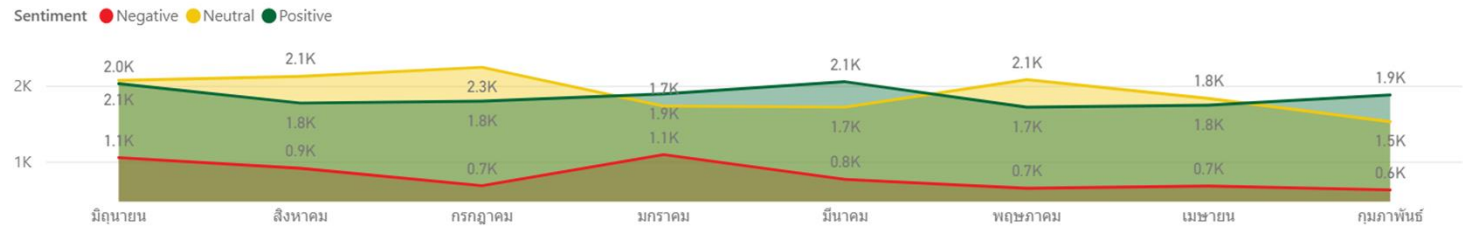
- Afghanistan
- Albania
- Algeria
- American Samoa
- Angola
- Antarctica
- Argentina
- Armenia
- Australia
- Bahrain
- Bangladesh
- Barbados
- Belarus
- Belgium
- Belize
- Bolivia
- Botswana
- Brazil

เลือกจังหวัด

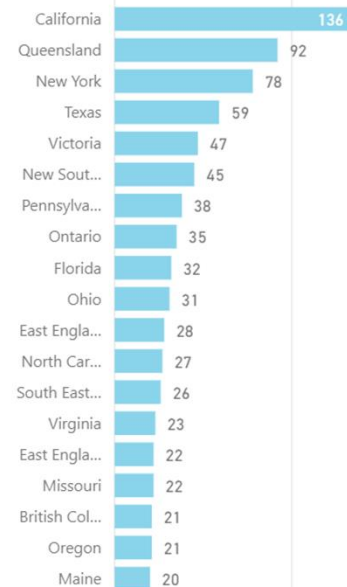
- Alabama
- Alaska
- Alberta
- Alberta regional
- Arizona
- Arkansas
- Australian Capital Territory
- Bangalore
- Bayern
- Beijing
- Berlin
- British Columbia
- British Columbia regional
- California
- Central Alberta
- Colorado
- Connecticut
- Cumbria and Lancashire
- Delaware

เลือกความรู้สึก (Sentiment)

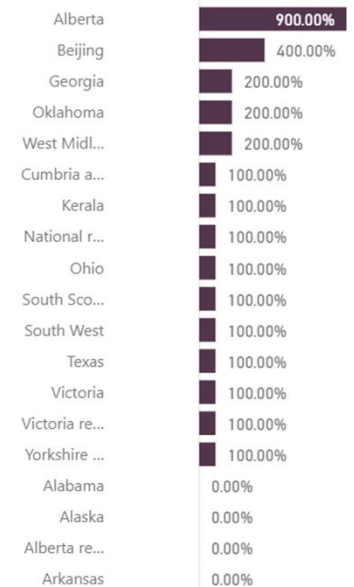
คนรู้สึกอย่างไร ?



การพูดถึงรายจังหวัด



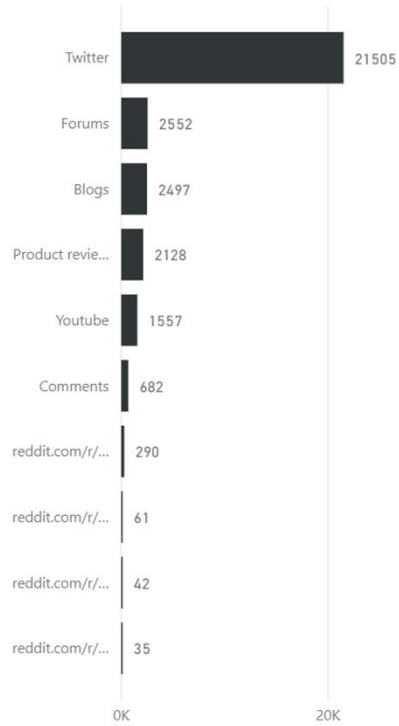
% การเปลี่ยนแปลง



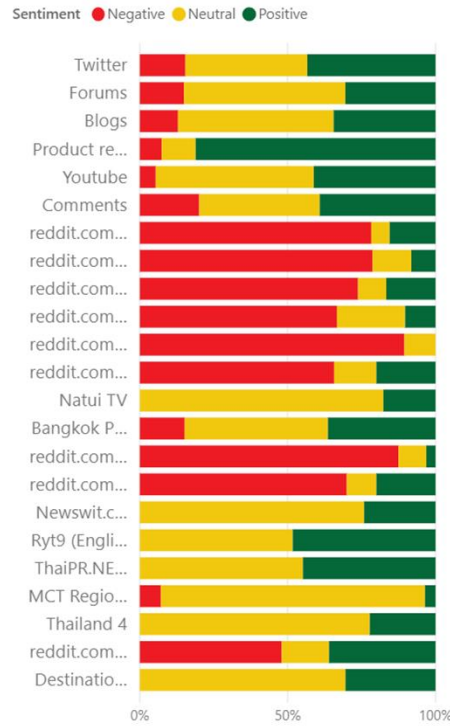
เลือกช่องทาง (Source)

- 100.7 San Diego
- 100.7 WZLX
- 102.5 KZOK
- 102.5 The Bear - iHeartRa...
- 103.9 SUNNY FM
- 10Best
- 10News
- 11Alive
- 12news.com
- 12NewsNow.com
- 13abc.com
- 13NewsNow.com
- 13WMAZ
- 1450 WLYV
- 21Alive
- 24 Pilipinas
- 3AW
- 3wsradio iheart
- 420 Magazine
- 425 Magazine
- 4Hoteliers
- 560 CFOS
- 760 KFMB AM
- 7x7
- 8 DAYS
- 88.5 WFDD
- 88IV - Finance Foreign Ex...
- 92.5 KGB - Binghamton's ...
- 93.3 The Eagle - Fayettevil...
- 94.5 PST
- 963XKE
- 97.1 The Eaale Rocks

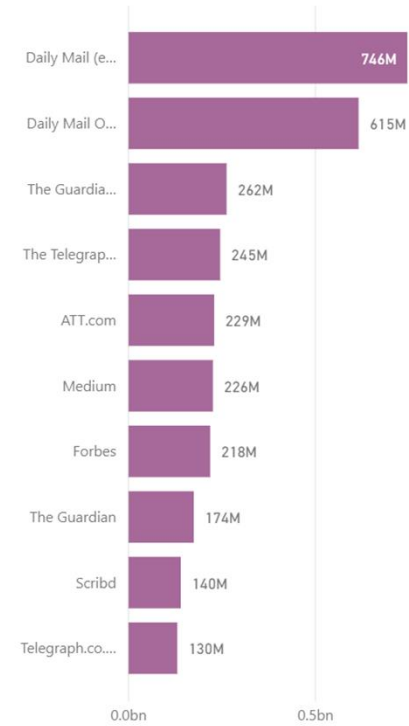
ประชาชนพูดถึงปาล์มช่องทางใดมากที่สุด ? (Mentions by Sources)



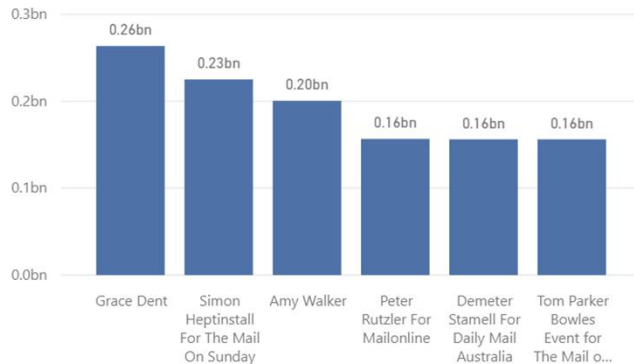
ประชาชนมีความรู้สึกอย่างไรในช่องทางต่างๆ ? (Sentiment by Sources)



ช่องทางใดที่ประชาชนเข้าข้อมูลได้มากที่สุด ? (Source by Reach)



ใครเป็นผู้มีอิทธิพล (Influencers) บนอินเทอร์เน็ต ?



ใครเป็นผู้มีอิทธิพล (Influencers) บน Twitter ?

