

# National Agricultural Big Data เพื่อพัฒนาเกษตรกรรมไทย

อดิทัต วัฒนสินนท์  
รองผู้อำนวยการ  
สำนักงานเศรษฐกิจอุตสาหกรรม  
กระทรวงอุตสาหกรรม



# Big Data

# กระทรวงอุตสาหกรรม



# i-Industry

## MOI Digital Transformation

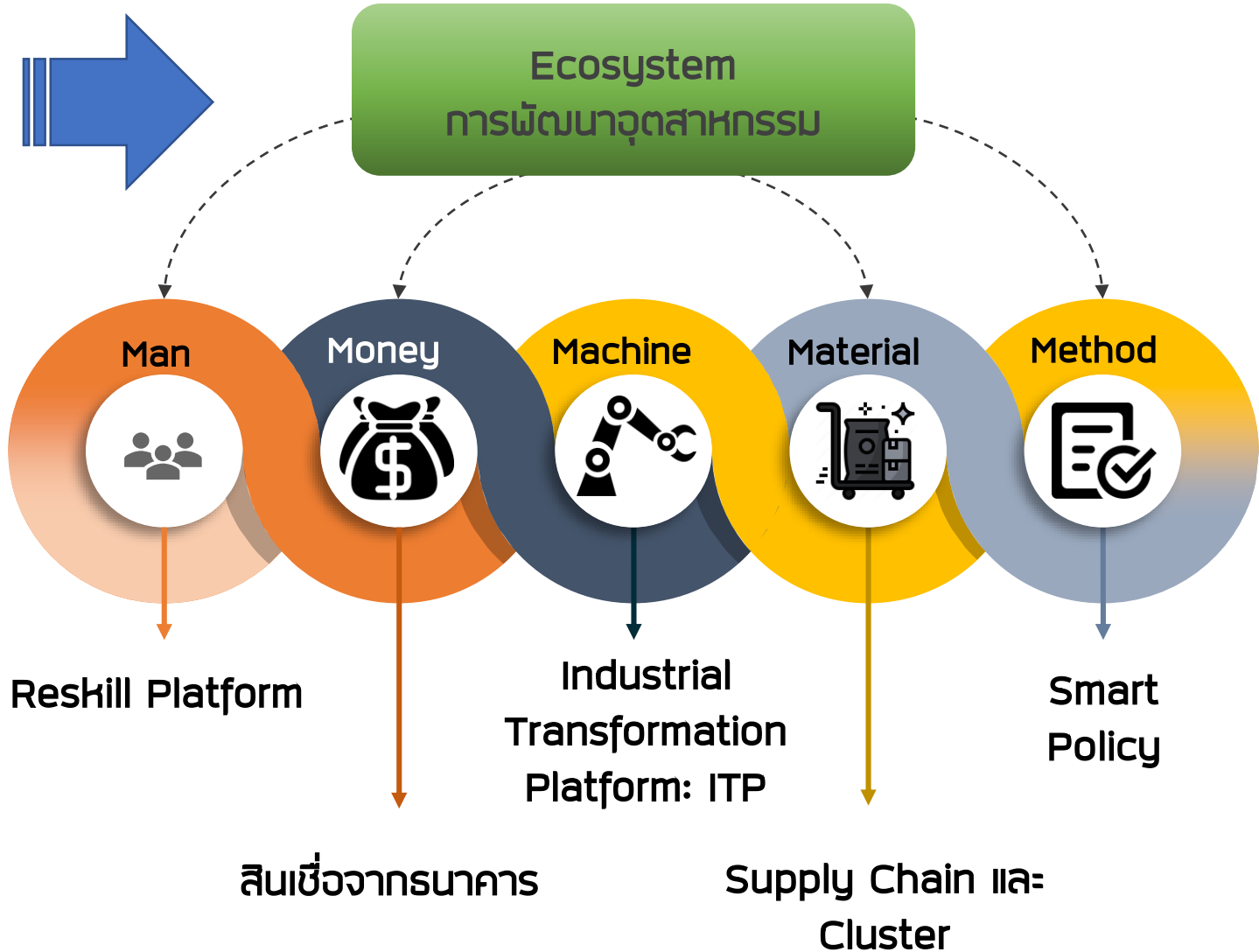
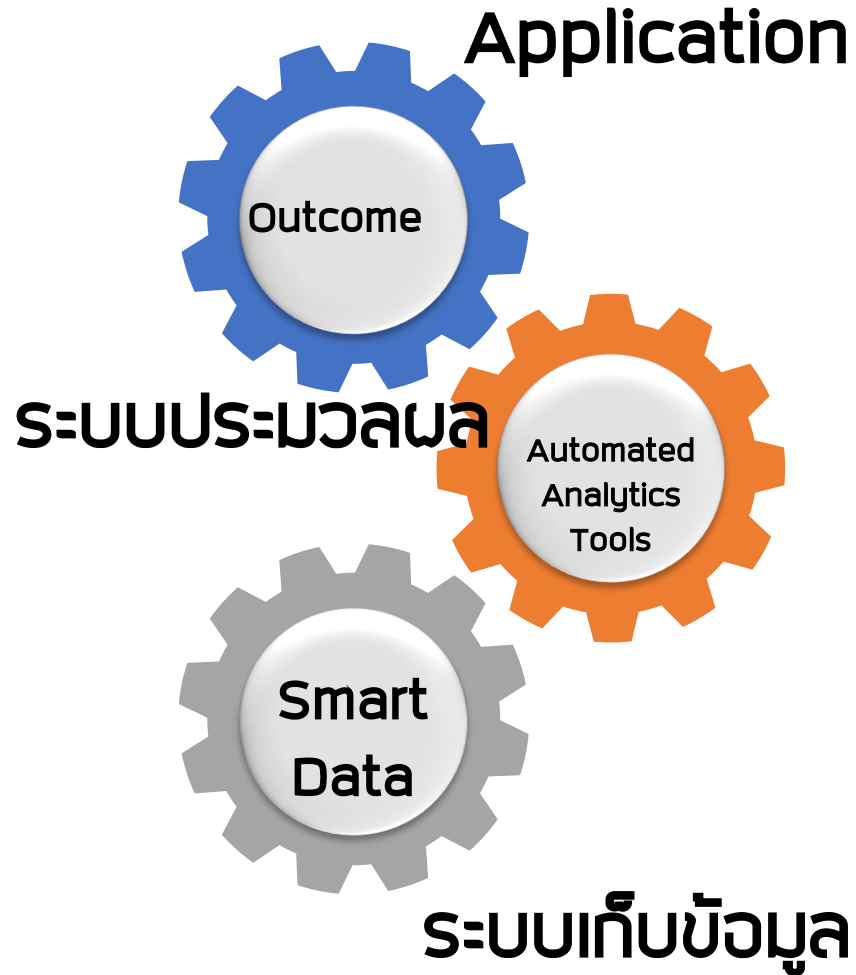


**More Efficiency**

**Less Mistake**

**Less Redundancy**

# การพัฒนา Big Data สำหรับการสนับสนุน Ecosystem ในการพัฒนาอุตสาหกรรม





# การดำเนินงาน สนับสนุนภาคเกษตร



- พยากรณ์อากาศ
- ปริมาณน้ำ
- พื้นที่ปลูกพืช เลี้ยงสัตว์
- เพาะเลี้ยงสัตว์น้ำ
- ฤดูกาลเก็บเกี่ยว
- ปริมาณผลผลิต
- คุณภาพผลผลิต
- ราคาสินค้าเกษตร
- มาตรการของภาครัฐ



## ภาคเกษตรกรรม

สำนักงานเศรษฐกิจอุตสาหกรรม  
 กระทรวงอุตสาหกรรม



- ปริมาณการผลิต
- ราคาวัตถุดิบ
- กำลังการผลิต
- ราคาสินค้าในตลาดโลก
- ความต้องการวัตถุดิบ
- นโยบายภาครัฐ

## อุตสาหกรรม



## ตลาด/ผู้บริโภค

- แนวโน้มตลาด
- ความต้องการของผู้บริโภค
- สถานการณ์ตลาดโลก
- มาตรการกระตุ้นเศรษฐกิจ



# ระบบสารสนเทศภูมิศาสตร์ (GIS) ภาคอุตสาหกรรม



1

แสดงจุดที่ตั้งของโรงงานอุตสาหกรรม:  
อุตสาหกรรม  
แปรรูปอาหาร

2

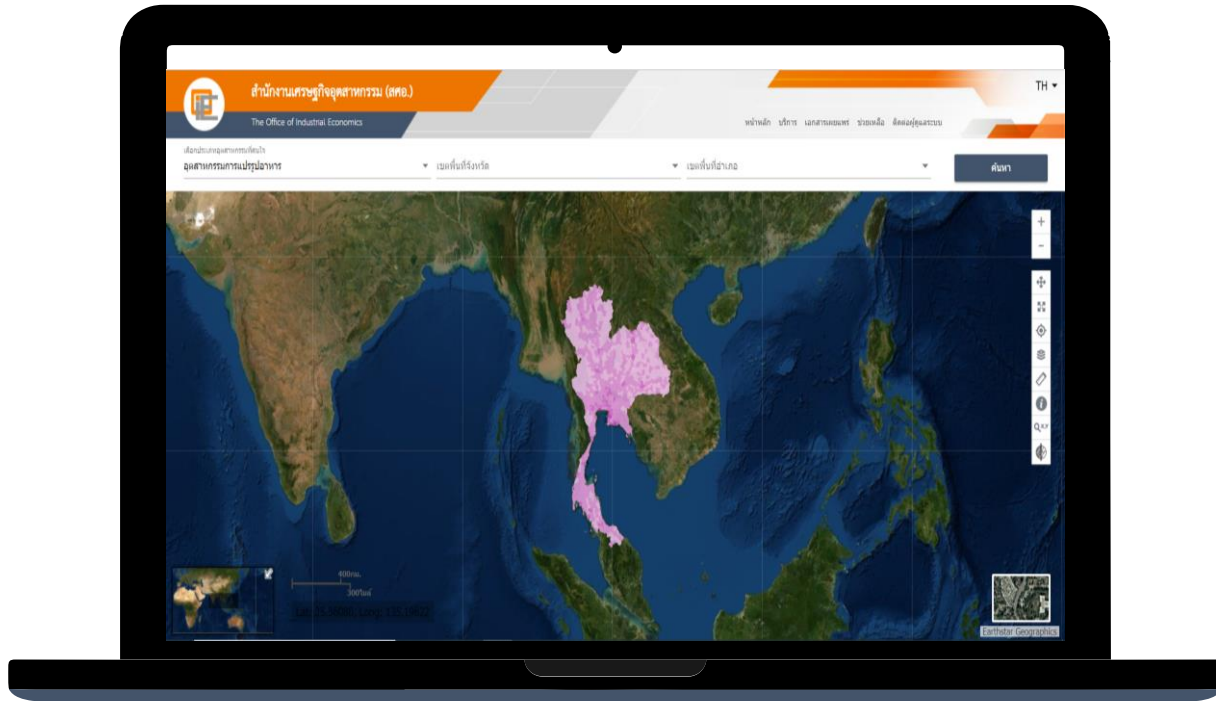
วิเคราะห์ศักยภาพเชิงพื้นที่สำหรับ  
การลงทุนอุตสาหกรรมแปรรูปอาหาร

3

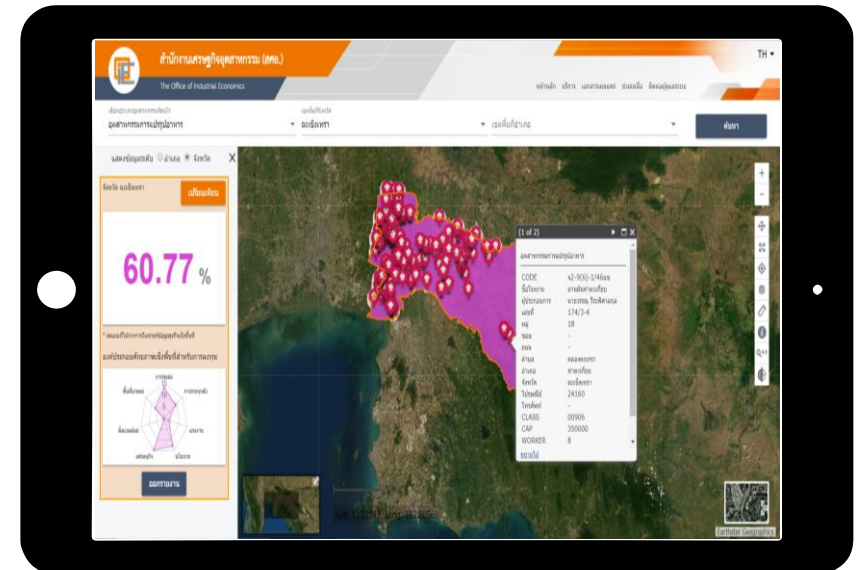
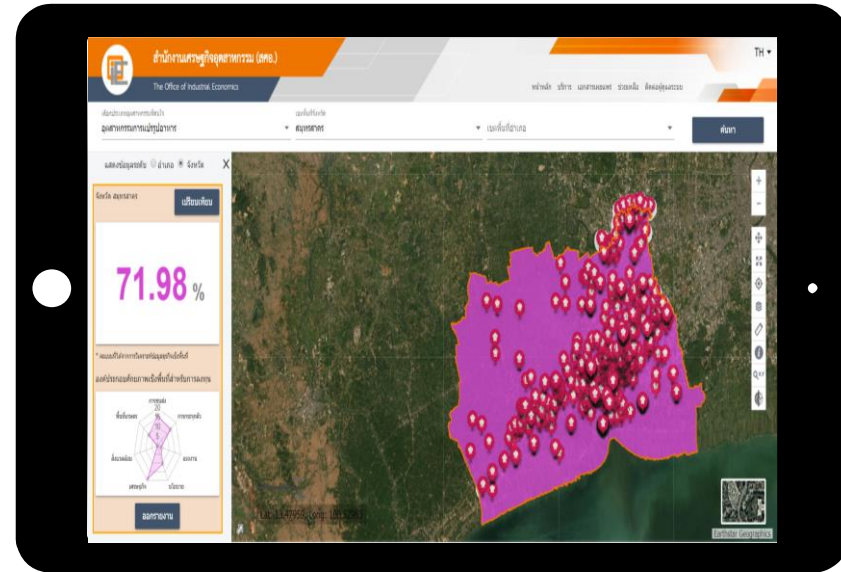
เชื่อมโยงข้อมูลพื้นที่เกษตร  
เพื่อการวิเคราะห์ศักยภาพ



# ที่ตั้งโรงงานแปรรูปอาหารภาพรวมทั้งประเทศ



# ที่ตั้งโรงงานแปรรูปอาหารในรายพื้นที่

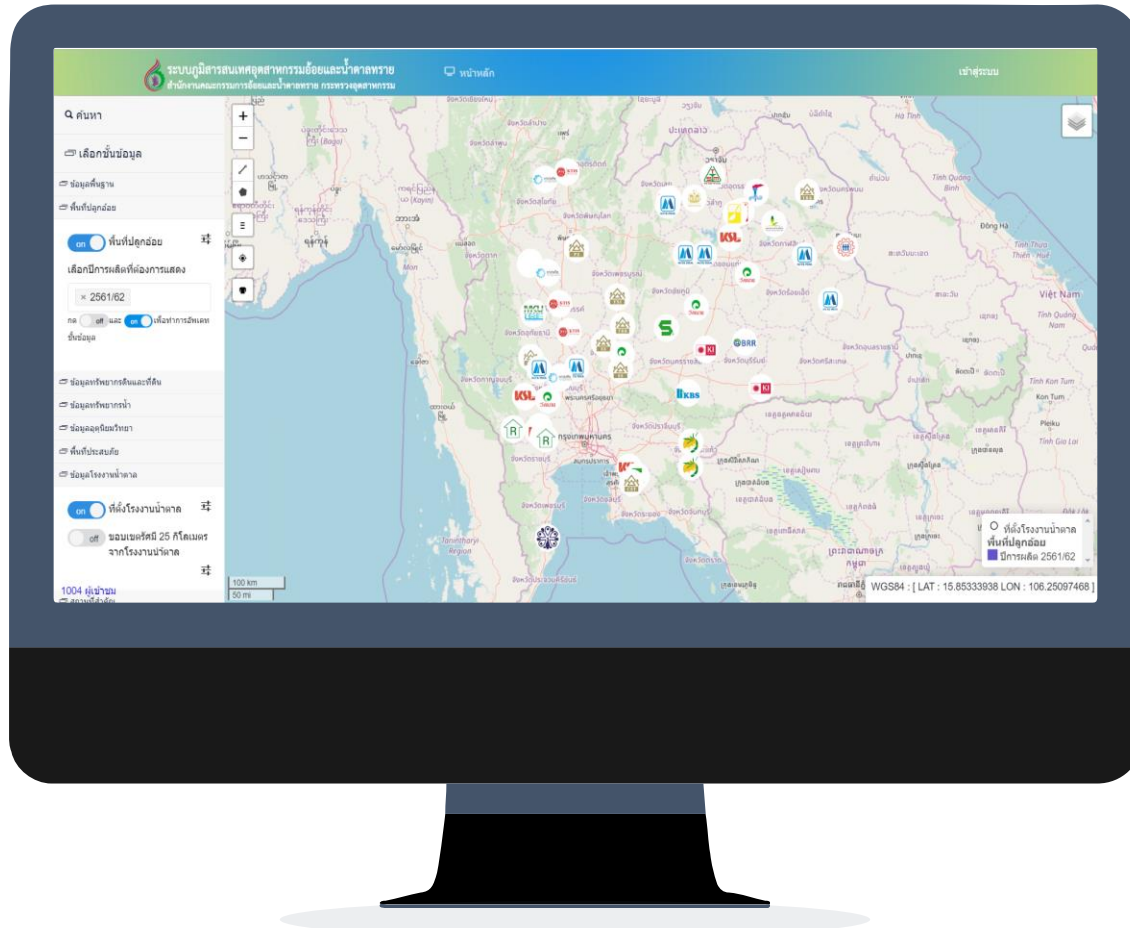


- แสดงที่ตั้งโรงงานอุตสาหกรรมแปรรูปอาหาร
- การกระจุกตัวของอุตสาหกรรมในภาพรวมและรายพื้นที่
- การวิเคราะห์ข้อมูลธุรกิจเชิงพื้นที่ ซึ่งประกอบด้วย การขนส่ง การกระจุกตัว พื้นที่เกษตร สิ่งแวดล้อม แรงงาน เศรษฐกิจ และนโยบายสนับสนุนของภาครัฐ





# ระบบสารสนเทศภูมิศาสตร์ (GIS) อุตสาหกรรมอ้อยและน้ำตาลทราย



1

แสดงจุดที่ตั้งของโรงงานอุตสาหกรรม  
ผลิตน้ำตาล

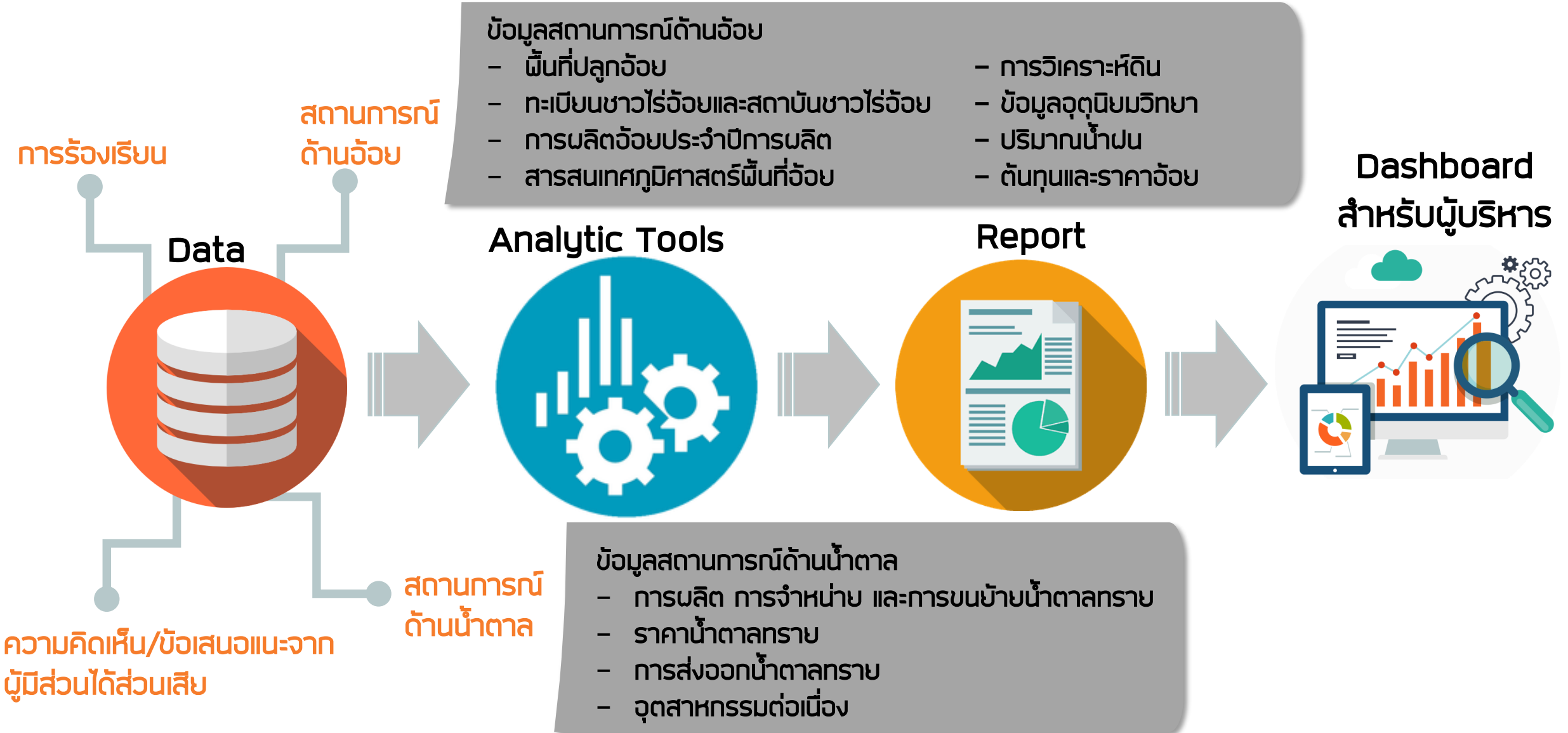
2

แสดงข้อมูลพื้นที่ปลูกอ้อย  
โดยสามารถแสดงชั้นของข้อมูลต่าง ๆ  
ประกอบ ได้แก่

- ข้อมูลทรัพยากรดินและที่ดิน
- ข้อมูลทรัพยากรน้ำ
- ข้อมูลอุตุนิยมวิทยา
- พื้นที่ประมง
- ที่ตั้งสถานที่สำคัญ

# Big Data Analytics

## สำหรับอุตสาหกรรมอ้อยและน้ำตาล



# การเชื่อมโยง การดำเนินงาน

# MOU การส่งเสริมเกษตรอุตสาหกรรม

- เชื่อมโยงและสนับสนุนข้อมูลที่เกี่ยวข้อง
- เชื่อมโยงกับ Bio Economy
- วิเคราะห์ข้อมูลด้วย AI

Big  
Data

Smart  
Farming  
&  
Smart  
Farmer

- สร้างและส่งเสริมการทำระบบเกษตร  
แปลงใหญ่ และการทำเกษตร  
เชิงอุตสาหกรรม
- การสร้างความมั่นคงทางวัตถุดิบ
- สนับสนุนการใช้เทคโนโลยี

- ยกระดับเกษตรกรไปสู่ธุรกิจ และ  
ผู้ประกอบการเกษตรแปรรูป

ยกระดับ  
มาตรฐาน  
สินค้า

เครื่องจักรกลการเกษตร  
และปัจจัยเชื้อ

- ส่งเสริมการผลิต  
เครื่องจักรกล  
การเกษตรทดแทนการ  
นำเข้า
- สนับสนุน  
องค์ความรู้ด้าน  
วิชาการ
- สนับสนุนปัจจัยเชื้อต่อ  
การผลิตให้เกษตรกร  
และผู้ประกอบการ

- เชื่อมโยง  
บูรณาการ  
ศูนย์เรียนรู้และ  
ศูนย์เครือข่าย  
ของ กษ. กับ  
ศูนย์ปฎิรูป  
อุตสาหกรรมของ  
อก.

เชื่อมโยง  
บูรณาการ



[www.oie.go.th](http://www.oie.go.th)



Facebook Fan Page

สำนักงานเศรษฐกิจอุตสาหกรรม



Oieprnews



Oie\_news



สำนักงานเศรษฐกิจอุตสาหกรรม