

# โครงการปรับปรุงระบบท่อส่งน้ำฝายบ้านสันเจริญพร้อมก่อสร้างถังพักน้ำ บ้านสันเจริญ หมู่ที่ ๑๑ ตำบลรั้ว อำเภอกำแพง จังหวัดชุมพร



## เรื่องเดิม

วันที่ ๑๗ พฤษภาคม ๒๕๖๑ สมเด็จพระกนิษฐาธิราชเจ้า กรมสมเด็จพระเทพรัตนราชสุดาฯ สยามบรมราชกุมารี เสด็จพระราชดำเนินไปทรงปฏิบัติพระราชกรณียกิจ ณ โรงเรียนตำรวจตระเวนชายแดนสันติมิตร บ้านสันติมิตร หมู่ที่ ๑๐ ตำบลรั้ว อำเภอกำแพง จังหวัดชุมพร ในการนี้ ได้พระราชทานพระราชดำริ สรุปความว่า

“...ขอให้กรมชลประทาน และสำนักงาน กปร. ร่วมกันพิจารณาจัดหาเพิ่มเติมให้กับโรงเรียนตำรวจตระเวนชายแดนสันติมิตร และราษฎรบริเวณใกล้เคียงซึ่งประสบปัญหาการขาดแคลนน้ำในฤดูแล้ง โดยการปรับปรุงระบบท่อส่งน้ำฝายสันเจริญ การก่อสร้างถังพักน้ำ และขุดลอกลำห้วยบางอะ พร้อมก่อสร้างฝายต้นน้ำเพื่อให้โรงเรียนสามารถสูบน้ำไปใช้ในกิจกรรมต่าง ๆ ได้ รวมทั้งการติดตั้งรางน้ำฝนและถังเก็บน้ำฝนทุกอาคารเรียน...”

## ผลการดำเนินงาน

กรมชลประทานดำเนินการขุดลอกฝายบ้านสันเจริญ พร้อมติดตั้งระบบท่อส่งน้ำและอาคารประกอบ ความยาว ๗๓๔ เมตร เชื่อมต่อกับแนวท่อส่งน้ำเดิมของโครงการฝายบ้านสันเจริญ รวมทั้งก่อสร้างถังเก็บน้ำ ขนาดความจุ ๔๕๐ ลูกบาศก์เมตร บริเวณปลายท่อของระบบส่งน้ำฝายบ้านสันเจริญ และติดตั้งรางระบายน้ำฝนภายในโรงเรียนตำรวจตระเวนชายแดนสันติมิตร ความยาว ๒๕๑ เมตร ปัจจุบันมีผลการดำเนินงานคิดเป็นร้อยละ ๙๐ และคาดว่าจะดำเนินการแล้วเสร็จภายในเดือนกันยายน ๒๕๖๒

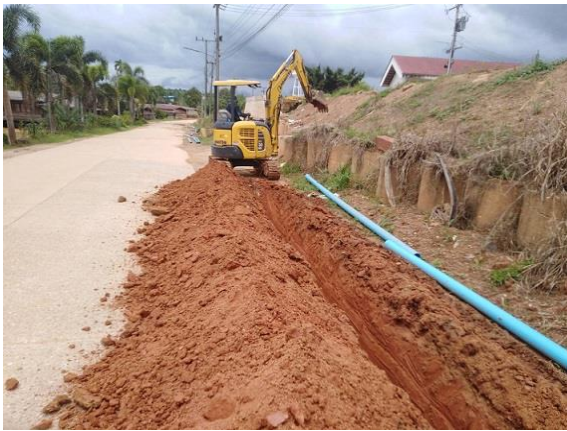
ทั้งนี้ ได้มีการจัดตั้ง “กลุ่มผู้ใช้น้ำบ้านสันเจริญ” ขึ้น เมื่อวันที่ ๘ กุมภาพันธ์ ๒๕๕๖ เพื่อให้ราษฎรบริหารจัดการน้ำให้เกิดประโยชน์สูงสุด

## ประโยชน์ที่คาดว่าจะได้รับ

เมื่อดำเนินการแล้วเสร็จ จะทำให้โรงเรียนตำรวจตระเวนชายแดนสันติมิตร มีแหล่งน้ำต้นทุนในการสนับสนุนน้ำเพื่อการอุปโภคบริโภค พื้นที่การเกษตร และกิจกรรมต่าง ๆ ให้แก่นักเรียนและครู จำนวนประมาณ ๑๗๗ คน ได้อย่างเพียงพอตลอดทั้งปี



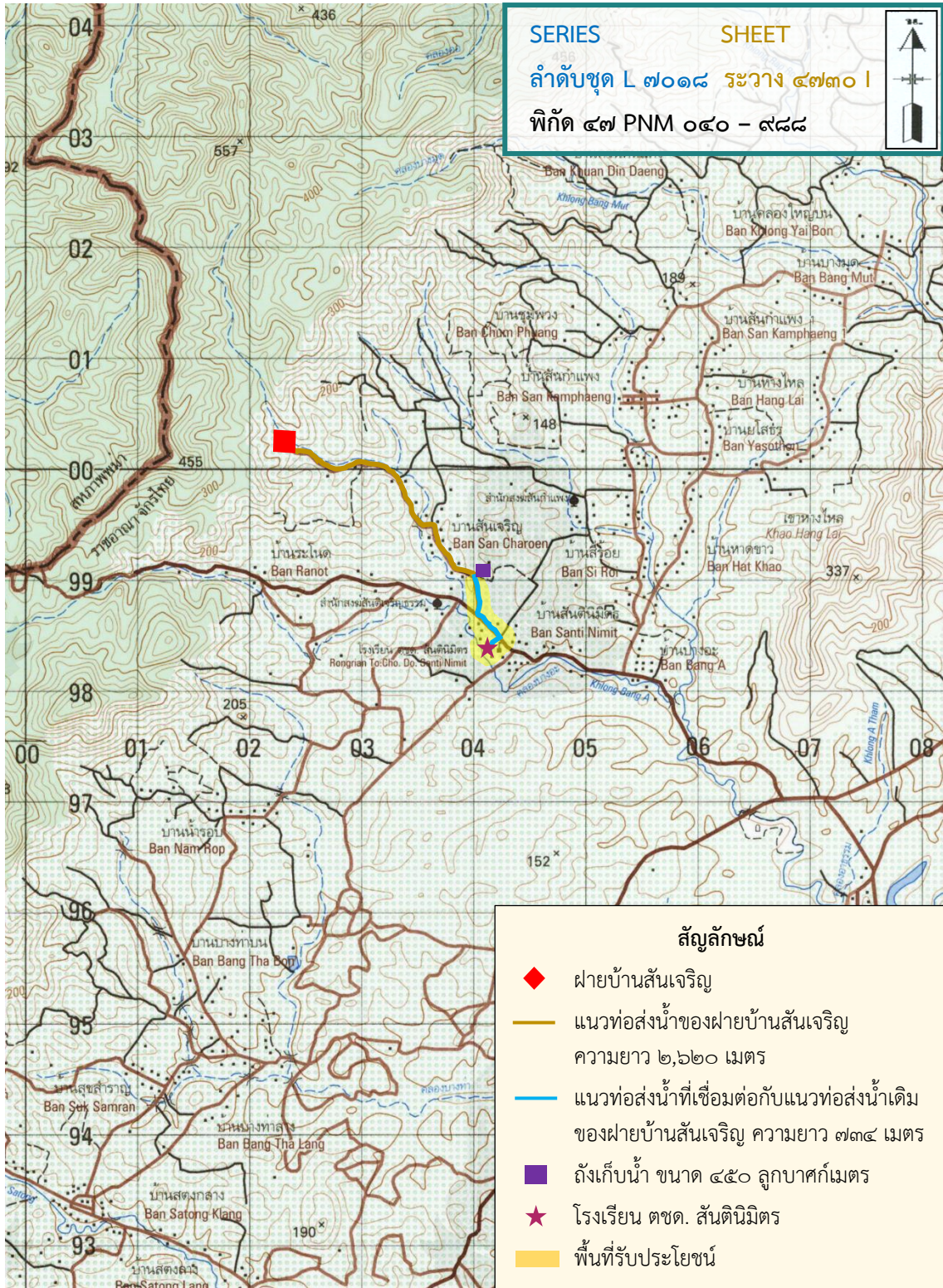
งานขุดลอกฝายบ้านสันเจริญ



งานติดตั้งระบบท่อส่งน้ำและอาคารประกอบ ความยาว ๗๓๔ เมตร  
พร้อมก่อสร้างถังเก็บน้ำ ขนาดความจุ ๔๕๐ ลูกบาศก์เมตร



ครูและนักเรียนของโรงเรียนตำรวจตระเวนชายแดนสันตินิมิตร  
ที่จะได้รับประโยชน์จากโครงการฯ



โครงการปรับปรุงระบบท่อส่งน้ำฝ่ายบ้านสันเจริญพร้อมก่อสร้างถังพักน้ำ  
บ้านสันเจริญ หมู่ที่ ๑๑ ตำบลบ่อไร่ อำเภอกาแพง จังหวัดชุมพร  
พิกัด ๔๗ PNM ๐๔๐ - ๙๘๘ ระหว่าง ๔๗๓๐ I ลำดับชุด L ๗๐๑๘  
จากแผนที่มาตราส่วน ๑ : ๕๐,๐๐๐